

# Głowice przegubowe z łożyskowaniem ślizgowym gwint wewnętrzny, wersja wąska, DIN ISO 12240-1, niewymagające konserwacji

Opis artykułu/ilustracje produktu



## Opis

### Materiał:

Korpus, rozmiar (D) 6-12: stal automatowa, od rozmiaru (D) 17: stal ulepszona cieplnie kuta. Kula przegubowa ze stali łożyskowej hartowanej, szlifowanej, polerowanej i chromowanej. Panew łożyska ze stali łożyskowej z wklejoną tkaniną PTFE.

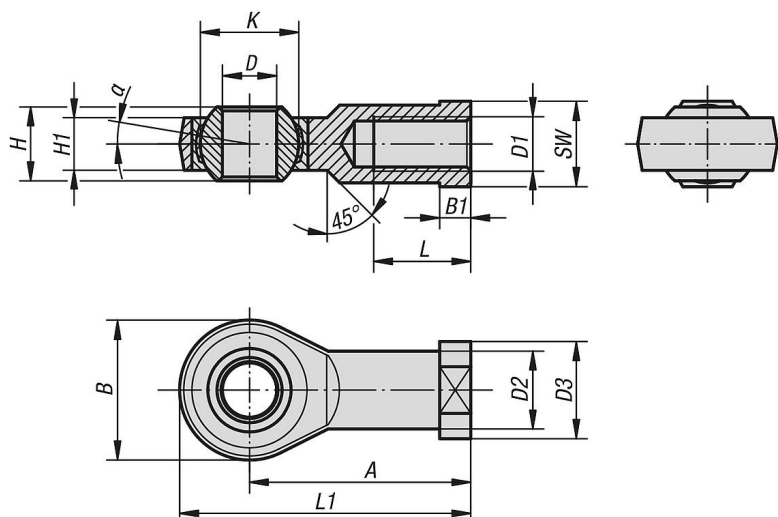
### Wersja:

Ocynkowane.

### Wskazówka:

Łożyskowanie ślizgowe głowic przegubowych nie wymaga konserwacji. Wymiary przyłączeniowe zgodne są z DIN 648, szereg formy E.

## Rysunki



## Przegląd artykułów

### Głowice przegubowe z łożyskowaniem ślizgowym, gwint wewnętrzny, wersja wąska, DIN ISO 12240-1 niewymagające konserwacji

| Nr Zamówienia | Wersja 2    | Materiał korpusu            | A   | B  | B1  | D  | D1       | D2   | D3 | H  | H1  | K    | L  | L1    | α  | SW | Nośność dynamiczna kN | Nośność statyczna kN |
|---------------|-------------|-----------------------------|-----|----|-----|----|----------|------|----|----|-----|------|----|-------|----|----|-----------------------|----------------------|
| K2084.06      | gwint prawy | stal automatowa             | 30  | 21 | 5   | 6  | M6x1,0   | 10   | 13 | 6  | 4,4 | 10   | 11 | 40,5  | 13 | 11 | 3,6                   | 8,15                 |
| K2084.08      | gwint prawy | stal automatowa             | 36  | 24 | 5   | 8  | M8x1,25  | 12,5 | 16 | 8  | 6   | 13   | 15 | 48    | 15 | 14 | 5,85                  | 12,9                 |
| K2084.10      | gwint prawy | stal automatowa             | 43  | 29 | 6,5 | 10 | M10x1,5  | 15   | 19 | 9  | 7   | 16   | 20 | 57,5  | 12 | 17 | 8,65                  | 17,6                 |
| K2084.10125   | gwint prawy | stal automatowa             | 43  | 29 | 6,5 | 10 | M10x1,25 | 15   | 19 | 9  | 7   | 16   | 20 | 57,5  | 12 | 17 | 8,65                  | 17,6                 |
| K2084.12      | gwint prawy | stal automatowa             | 50  | 34 | 6,5 | 12 | M12x1,75 | 17,5 | 22 | 10 | 8   | 18   | 23 | 67    | 11 | 19 | 11,4                  | 24,5                 |
| K2084.12125   | gwint prawy | stal automatowa             | 50  | 34 | 6,5 | 12 | M12x1,25 | 17,5 | 22 | 10 | 8   | 18   | 23 | 67    | 11 | 19 | 11,4                  | 24,5                 |
| K2084.17      | gwint prawy | stal po ulepszeniu cieplnym | 67  | 46 | 10  | 17 | M16x2,0  | 24   | 30 | 14 | 14  | 25   | 34 | 90    | 10 | 27 | 22,4                  | 45                   |
| K2084.20      | gwint prawy | stal po ulepszeniu cieplnym | 77  | 53 | 10  | 20 | M20x1,5  | 27,5 | 35 | 16 | 16  | 29   | 40 | 103,5 | 9  | 32 | 31,5                  | 60                   |
| K2084.25      | gwint prawy | stal po ulepszeniu cieplnym | 94  | 64 | 12  | 25 | M24x2,0  | 33,5 | 42 | 20 | 20  | 35,5 | 48 | 126   | 7  | 36 | 51                    | 83                   |
| K2084.30      | gwint prawy | stal po ulepszeniu cieplnym | 110 | 73 | 15  | 30 | M30x2,0  | 40   | 50 | 22 | 22  | 40,7 | 56 | 146,5 | 6  | 41 | 66,5                  | 110                  |
| K2084.061     | gwint lewy  | stal automatowa             | 30  | 21 | 5   | 6  | M6x1,0   | 10   | 13 | 6  | 4,4 | 10   | 11 | 40,5  | 13 | 11 | 3,6                   | 8,15                 |
| K2084.081     | gwint lewy  | stal automatowa             | 36  | 24 | 5   | 8  | M8x1,25  | 12,5 | 16 | 8  | 6   | 13   | 15 | 48    | 15 | 14 | 5,85                  | 12,9                 |
| K2084.101     | gwint lewy  | stal automatowa             | 43  | 29 | 6,5 | 10 | M10x1,5  | 15   | 19 | 9  | 7   | 16   | 20 | 57,5  | 12 | 17 | 8,65                  | 17,6                 |
| K2084.101251  | gwint lewy  | stal automatowa             | 43  | 29 | 6,5 | 10 | M10x1,25 | 15   | 19 | 9  | 7   | 16   | 20 | 57,5  | 12 | 17 | 8,65                  | 17,6                 |
| K2084.121     | gwint lewy  | stal automatowa             | 50  | 34 | 6,5 | 12 | M12x1,75 | 17,5 | 22 | 10 | 8   | 18   | 23 | 67    | 11 | 19 | 11,4                  | 24,5                 |

## Głowice przegubowe z łożyskowaniem ślizgowym gwint wewnętrzny, wersja wąska, DIN ISO 12240-1, niewymagające konserwacji

Przegląd artykułów

| Nr Zamówienia       | Wersja 2   | Materiał korpusu            | A   | B  | B1  | D  | D1       | D2   | D3 | H  | H1 | K    | L  | L1    | α  | SW | Nośność dynamiczna kN | Nośność statyczna kN |
|---------------------|------------|-----------------------------|-----|----|-----|----|----------|------|----|----|----|------|----|-------|----|----|-----------------------|----------------------|
| <b>K2084.121251</b> | gwint lewy | stal automatowa             | 50  | 34 | 6,5 | 12 | M12x1,25 | 17,5 | 22 | 10 | 8  | 18   | 23 | 67    | 11 | 19 | 11,4                  | 24,5                 |
| <b>K2084.171</b>    | gwint lewy | stal po ulepszeniu cieplnym | 67  | 46 | 10  | 17 | M16x2,0  | 24   | 30 | 14 | 14 | 25   | 34 | 90    | 10 | 27 | 22,4                  | 45                   |
| <b>K2084.201</b>    | gwint lewy | stal po ulepszeniu cieplnym | 77  | 53 | 10  | 20 | M20x1,5  | 27,5 | 35 | 16 | 16 | 29   | 40 | 103,5 | 9  | 32 | 31,5                  | 60                   |
| <b>K2084.251</b>    | gwint lewy | stal po ulepszeniu cieplnym | 94  | 64 | 12  | 25 | M24x2,0  | 33,5 | 42 | 20 | 20 | 35,5 | 48 | 126   | 7  | 36 | 51                    | 83                   |
| <b>K2084.301</b>    | gwint lewy | stal po ulepszeniu cieplnym | 110 | 73 | 15  | 30 | M30x2,0  | 40   | 50 | 22 | 22 | 40,7 | 56 | 146,5 | 6  | 41 | 66,5                  | 110                  |