

# Głowice przegubowe z łożyskowaniem ślizgowym gwint zewnętrzny, wersja wąska, DIN ISO 12240-1, niewymagające konserwacji

Opis artykułu/ilustracje produktu



## Opis

### Materiał:

Korpus, rozmiar (D) 6-12: stal automatowa, od rozmiaru (D) 17: stal ulepszona cieplnie kuta. Kula przegubowa ze stali łożyskowej hartowanej, szlifowanej, polerowanej i chromowanej. Panew łożyska ze stali łożyskowej z wklejoną tkaniną PTFE.

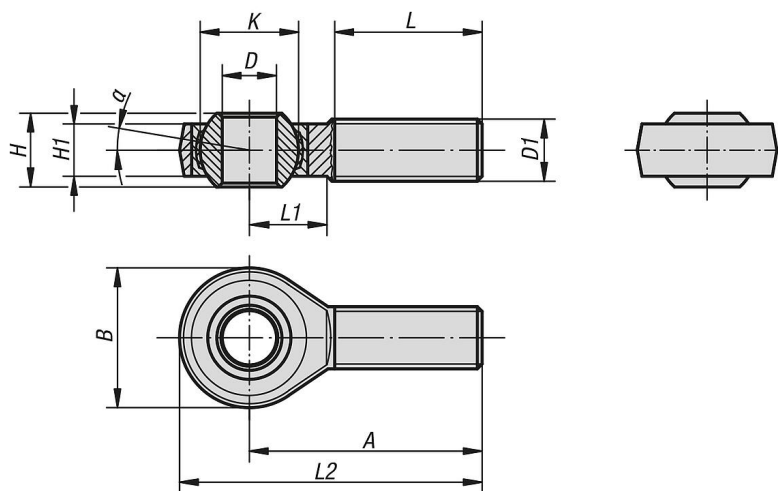
### Wersja:

Ocynkowane.

### Wskazówka:

Łożyskowanie ślizgowe głowic przegubowych nie wymaga konserwacji. Wymiary przyłączeniowe zgodne są z DIN 648, szereg formy E.

## Rysunki



## Przegląd artykułów

### Głowice przegubowe z łożyskowaniem ślizgowym, gwint zewnętrzny, wersja wąska, DIN ISO 12240-1 niewymagające konserwacji

Nr Zamówienia	Wersja 2	Materiał korpusu	A	B	D	D1	H	H1	K	L	L1	L2	$\alpha$	Nośność dynamiczna kN	Nośność statyczna kN
K2083.06	gwint prawy	stal automatowa	36	21	6	M6x1,0	6	4,4	10	18	12	46,5	13	3,6	8,15
K2083.08	gwint prawy	stal automatowa	42	24	8	M8x1,25	8	6	13	22	14	54	15	5,85	12,9
K2083.10	gwint prawy	stal automatowa	48	29	10	M10x1,5	9	7	16	26	15	62,5	12	8,65	17,6
K2083.12	gwint prawy	stal automatowa	54	34	12	M12x1,75	10	8	18	28	18	71	11	11,4	24,5
K2083.17	gwint prawy	stal po ulepszeniu cieplnym	69	46	17	M16x2,0	14	11	25	36	23	92	10	22,4	45
K2083.20	gwint prawy	stal po ulepszeniu cieplnym	78	53	20	M20x1,5	16	13	29	43	27	104,5	9	31,5	60
K2083.25	gwint prawy	stal po ulepszeniu cieplnym	94	64	25	M24x2,0	20	17	35,5	53	32	126	7	51	83
K2083.30	gwint prawy	stal po ulepszeniu cieplnym	110	73	30	M30x2,0	22	19	40,7	65	37	146,5	6	66,5	110
K2083.061	gwint lewy	stal automatowa	36	21	6	M6x1,0	6	4,4	10	18	12	46,5	13	3,6	8,15
K2083.081	gwint lewy	stal automatowa	42	24	8	M8x1,25	8	6	13	22	14	54	15	5,85	12,9
K2083.101	gwint lewy	stal automatowa	48	29	10	M10x1,5	9	7	16	26	15	62,5	12	8,65	17,6
K2083.121	gwint lewy	stal automatowa	54	34	12	M12x1,75	10	8	18	28	18	71	11	11,4	24,5
K2083.171	gwint lewy	stal po ulepszeniu cieplnym	69	46	17	M16x2,0	14	11	25	36	23	92	10	22,4	45
K2083.201	gwint lewy	stal po ulepszeniu cieplnym	78	53	20	M20x1,5	16	13	29	43	27	104,5	9	31,5	60
K2083.251	gwint lewy	stal po ulepszeniu cieplnym	94	64	25	M24x2,0	20	17	35,5	53	32	126	7	51	83
K2083.301	gwint lewy	stal po ulepszeniu cieplnym	110	73	30	M30x2,0	22	19	40,7	65	37	146,5	6	66,5	110

**Głowice przegubowe z łożyskowaniem ślizgowym gwint zewnętrzny,  
wersja wąska, DIN ISO 12240-1, niewymagające konserwacji**

Przeгляд artykułów

---