

Głowice przegubowe z łożyskiem ślizgowym gwint wewnętrzny, stal nierdzewna, DIN ISO 12240-1, niewymagające konserwacji

Opis artykułu/ilustracje produktu



Opis

Materiał:

Korpus z kutej stali nierdzewnej 1.4057.

Kula przegubowa ze stali nierdzewnej 1.4034, szlifowanej i polerowanej.

Panew łożyska ze stali nierdzewnej 1.4571.

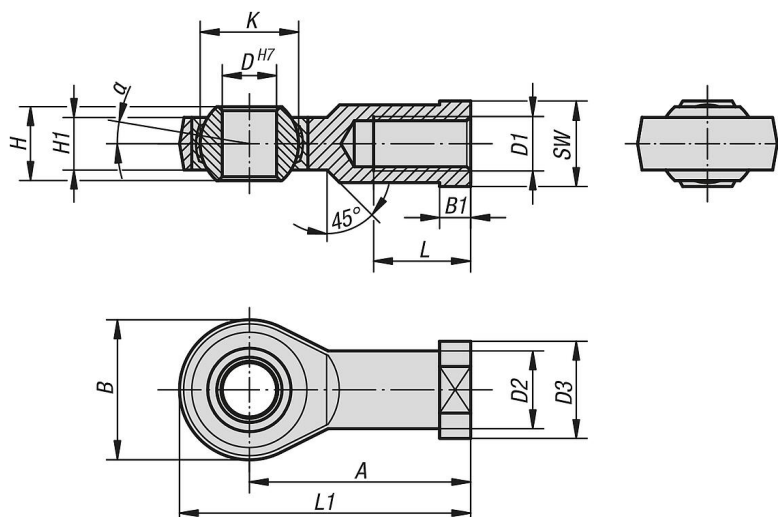
Wersja:

Polerowane.

Wskazówka:

Łożyskowanie ślizgowe głowic przegubowych nie wymaga konserwacji. Wymiary przyłączeniowe zgodne są z DIN 648, szereg formy KJ.

Rysunki



Przegląd artykułów

Głowice przegubowe z łożyskiem ślizgowym, gwint wewnętrzny, stal nierdzewna, DIN ISO 12240-1 niewymagające konserwacji

Nr Zamówienia	Wersja 2	A	B	B1	D	D1	D2	D3	H	H1	K	L	L1	a	SW	Nośność dynamiczna kN	Nośność statyczna kN
K2082.05	gwint prawy	27	18	4	5	M5x0,8	8,5	11	8	6	11,11	10	36	13	9	5,7	6
K2082.06	gwint prawy	30	20	5	6	M6x1,0	10	13	9	6,75	12,7	12	40	13	11	7,2	7,65
K2082.08	gwint prawy	36	24	5	8	M8x1,25	12,5	16	12	9	15,875	16	48	14	14	11,6	12,9
K2082.10	gwint prawy	43	28	6,5	10	M10x1,5	15	19	14	10,5	19,05	20	57	13	17	14,5	18
K2082.10125	gwint prawy	43	28	6,5	10	M10x1,25	15	19	14	10,5	19,05	20	57	13	17	14,5	18
K2082.12	gwint prawy	50	32	6,5	12	M12x1,75	17,5	22	16	12	22,225	22	66	13	19	17	24
K2082.12125	gwint prawy	50	32	6,5	12	M12x1,25	17,5	22	16	12	22,225	22	66	13	19	17	24
K2082.16	gwint prawy	64	42	8	16	M16x2,0	22	27	21	15	28,575	28	85	15	22	28,5	39
K2082.1615	gwint prawy	64	42	8	16	M16x1,5	22	27	21	15	28,575	28	85	15	22	28,5	39
K2082.20	gwint prawy	77	50	10	20	M20x1,5	27,5	34	25	18	34,925	33	102	14	30	42,5	57
K2082.22	gwint prawy	84	54	12	22	M22x1,5	30	38	28	20	38,10	37	111	15	32	57	68
K2082.25	gwint prawy	91	60	12	25	M24x2,0	33,5	42	31	22	42,86	42	124	15	36	68	85
K2082.30	gwint prawy	110	70	15	30	M30x2,0	40	50	37	25	50,8	51	145	17	41	88	114
K2082.051	gwint lewy	27	18	4	5	M5x0,8	8,5	11	8	6	11,11	10	36	13	9	5,7	6

Głowice przegubowe z łożyskiem ślizgowym gwint wewnętrzny, stal nierdzewna, DIN ISO 12240-1, niewymagające konserwacji

Przegląd artykułów

Nr Zamówienia	Wersja 2	A	B	B1	D	D1	D2	D3	H	H1	K	L	L1	α	SW	Nośność dynamiczna kN	Nośność statyczna kN
K2082.061	gwint lewy	30	20	5	6	M6x1,0	10	13	9	6,75	12,7	12	40	13	11	7,2	7,65
K2082.081	gwint lewy	36	24	5	8	M8x1,25	12,5	16	12	9	15,875	16	48	14	14	11,6	12,9
K2082.101	gwint lewy	43	28	6,5	10	M10x1,5	15	19	14	10,5	19,05	20	57	13	17	14,5	18
K2082.101251	gwint lewy	43	28	6,5	10	M10x1,25	15	19	14	10,5	19,05	20	57	13	17	14,5	18
K2082.121	gwint lewy	50	32	6,5	12	M12x1,75	17,5	22	16	12	22,225	22	66	13	19	17	24
K2082.121251	gwint lewy	50	32	6,5	12	M12x1,25	17,5	22	16	12	22,225	22	66	13	19	17	24
K2082.161	gwint lewy	64	42	8	16	M16x2,0	22	27	21	15	28,575	28	85	15	22	28,5	39
K2082.16151	gwint lewy	64	42	8	16	M16x1,5	22	27	21	15	28,575	28	85	15	22	28,5	39
K2082.201	gwint lewy	77	50	10	20	M20x1,5	27,5	34	25	18	34,925	33	102	14	30	42,5	57
K2082.221	gwint lewy	84	54	12	22	M22x1,5	30	38	28	20	38,10	37	111	15	32	57	68
K2082.251	gwint lewy	91	60	12	25	M24x2,0	33,5	42	31	22	42,86	42	124	15	36	68	85
K2082.301	gwint lewy	110	70	15	30	M30x2,0	40	50	37	25	50,8	51	145	17	41	88	114