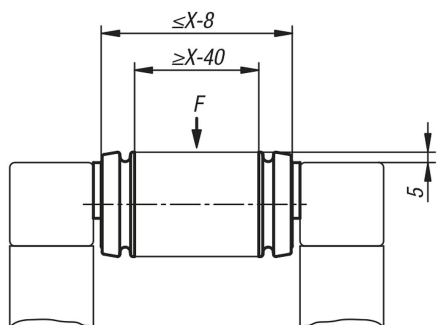


Kołnierz łożyska do rolki transportowej

Opis artykułu/ilustracje produktu



Opis

Materiał:

Kołnierz łożyskowy i elementy mocujące z tworzywa sztucznego wzmocnianego włóknem szklanym.
Sworznie stalowe.

Wersja:

czarny.
Sworznie ocynkowane.

Wskazówka:

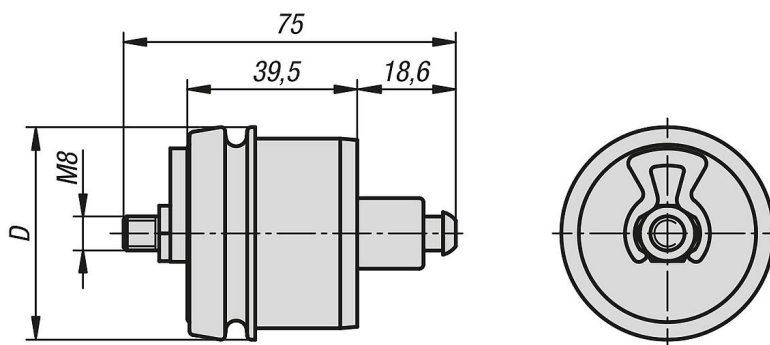
Dwa kołnierze łożyskowe tworzą połączenie z profilem aluminiowym D50, typ I, rura (K2057) rolka transportowa (rolka nośna). W tym celu kołnierze łożyskowe są po prostu wciskane w rurę profilem aluminiowym. Można to stosować w wielu zadaniach transportowych. Kołnierze łożyskowe są łożyskowane kulkowo i posiadają sprężynowane czopy mocujące, które umożliwiają późniejsze użycie rolek transportowych w istniejącej konstrukcji.

Poprzez montaż wielu rolek transportowych jedna za drugą powstaje przenośnik rolkowy.

Osiowe położenie rolki jest ustalane za pomocą elementu mocującego, który jest nałożony na sześciokąt. Kołnierze łożyskowe są wyposażone w wyłobienie V na całym obwodzie. Dzięki temu możliwy jest również mechaniczny napęd za pomocą okrągłego paska $\varnothing 4$ mm.

Dostawa odbywa się w zestawie (2 sztuki).

Rysunki



Przegląd artykułów

Kołnierz łożyska do rolki transportowej

Nr Zamówienia	Typ	Szerokość rowka	D	F maks. N	X min.	X max.
K2056.5008	I	8	50	1000	160	800

