

Nakrętki rowkowe ze stali lub stali nierdzewnej, DIN 981

Opis artykułu/ilustracje produktu



Opis

Materiał:

Stal.
Stal nierdzewna A2.

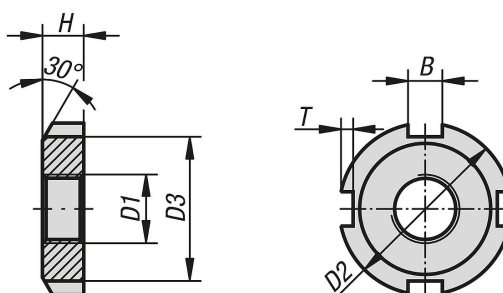
Wersja:

Stal nierdzewna niepowlekana.
Stal niepowlekana.
Stal ocynkowana.

Wskazówka:

Nakrętki rowkowe są wykorzystywane głównie do mocowania łożysk na wale. Ponadto nakrętek rowkowych można używać do zabezpieczania kół zębatach, kół pasowych i innych komponentów maszyn.

Rysunki



Przegląd artykułów

Nakrętki rowkowe ze stali lub stali nierdzewnej, DIN 981

| Nr Zamówienia | Materiał korpusu | Powierzchnia korpusu | D1 | D2 | D3 | H | B=Szerokość rowka | T |
|---------------|------------------|----------------------|----------|-----|------|----|-------------------|-----|
| K2060.0010 | stal | z połyskiem | M10x0,75 | 18 | 13,5 | 4 | 3 | 2 |
| K2060.0012 | stal | z połyskiem | M12x1 | 22 | 17 | 4 | 3 | 2 |
| K2060.0015 | stal | z połyskiem | M15X1 | 25 | 21 | 5 | 4 | 2 |
| K2060.0017 | stal | z połyskiem | M17x1 | 28 | 24 | 5 | 4 | 2 |
| K2060.0020 | stal | z połyskiem | M20X1 | 32 | 26 | 6 | 4 | 2 |
| K2060.0025 | stal | z połyskiem | M25X1,5 | 38 | 32 | 7 | 5 | 2 |
| K2060.0030 | stal | z połyskiem | M30x1,5 | 45 | 38 | 7 | 5 | 2 |
| K2060.0035 | stal | z połyskiem | M35x1,5 | 52 | 44 | 8 | 5 | 2 |
| K2060.0040 | stal | z połyskiem | M40x1,5 | 58 | 50 | 9 | 6 | 2,5 |
| K2060.0045 | stal | z połyskiem | M45x1,5 | 65 | 56 | 10 | 6 | 2,5 |
| K2060.0050 | stal | z połyskiem | M50x1,5 | 70 | 61 | 11 | 6 | 2,5 |
| K2060.0055 | stal | z połyskiem | M55x2 | 75 | 67 | 11 | 7 | 3 |
| K2060.0060 | stal | z połyskiem | M60x2 | 80 | 73 | 11 | 7 | 3 |
| K2060.0065 | stal | z połyskiem | M65x2 | 85 | 79 | 12 | 7 | 3 |
| K2060.0070 | stal | z połyskiem | M70x2 | 92 | 85 | 12 | 8 | 3,5 |
| K2060.0075 | stal | z połyskiem | M75x2 | 98 | 90 | 13 | 8 | 3,5 |
| K2060.0080 | stal | z połyskiem | M80x2 | 105 | 95 | 15 | 8 | 3,5 |
| K2060.0085 | stal | z połyskiem | M85x2 | 110 | 102 | 15 | 8 | 3,5 |
| K2060.0090 | stal | z połyskiem | M90x2 | 120 | 108 | 16 | 10 | 4 |
| K2060.0095 | stal | z połyskiem | M95x2 | 125 | 110 | 17 | 10 | 4 |
| K2060.0100 | stal | z połyskiem | M100x2 | 130 | 120 | 18 | 10 | 4 |
| K2060.010 | stal | ocynkowany | M10x0,75 | 18 | 13,5 | 4 | 3 | 2 |

Nakrętki rowkowe ze stali lub stali nierdzewnej, DIN 981

Przegląd artykułów

| Nr Zamówienia | Materiał korpusu | Powierzchnia korpusu | D1 | D2 | D3 | H | B=Szerokość rowka | T |
|---------------|--------------------|----------------------|----------|-----|------|----|-------------------|-----|
| K2060.012 | stal | ocynkowany | M12x1 | 22 | 17 | 4 | 3 | 2 |
| K2060.015 | stal | ocynkowany | M15X1 | 25 | 21 | 5 | 4 | 2 |
| K2060.017 | stal | ocynkowany | M17x1 | 28 | 24 | 5 | 4 | 2 |
| K2060.020 | stal | ocynkowany | M20X1 | 32 | 26 | 6 | 4 | 2 |
| K2060.025 | stal | ocynkowany | M25X1,5 | 38 | 32 | 7 | 5 | 2 |
| K2060.030 | stal | ocynkowany | M30x1,5 | 45 | 38 | 7 | 5 | 2 |
| K2060.035 | stal | ocynkowany | M35x1,5 | 52 | 44 | 8 | 5 | 2 |
| K2060.040 | stal | ocynkowany | M40x1,5 | 58 | 50 | 9 | 6 | 2,5 |
| K2060.045 | stal | ocynkowany | M45x1,5 | 65 | 56 | 10 | 6 | 2,5 |
| K2060.050 | stal | ocynkowany | M50x1,5 | 70 | 61 | 11 | 6 | 2,5 |
| K2060.055 | stal | ocynkowany | M55x2 | 75 | 67 | 11 | 7 | 3 |
| K2060.060 | stal | ocynkowany | M60x2 | 80 | 73 | 11 | 7 | 3 |
| K2060.065 | stal | ocynkowany | M65x2 | 85 | 79 | 12 | 7 | 3 |
| K2060.070 | stal | ocynkowany | M70x2 | 92 | 85 | 12 | 8 | 3,5 |
| K2060.075 | stal | ocynkowany | M75x2 | 98 | 90 | 13 | 8 | 3,5 |
| K2060.080 | stal | ocynkowany | M80x2 | 105 | 95 | 15 | 8 | 3,5 |
| K2060.085 | stal | ocynkowany | M85x2 | 110 | 102 | 15 | 8 | 3,5 |
| K2060.090 | stal | ocynkowany | M90x2 | 120 | 108 | 16 | 10 | 4 |
| K2060.095 | stal | ocynkowany | M95x2 | 125 | 110 | 17 | 10 | 4 |
| K2060.100 | stal | ocynkowany | M100x2 | 130 | 120 | 18 | 10 | 4 |
| K2060.1010 | stal nierdzewna A2 | z połyskiem | M10x0,75 | 18 | 13,5 | 4 | 3 | 2 |
| K2060.1012 | stal nierdzewna A2 | z połyskiem | M12x1 | 22 | 17 | 4 | 3 | 2 |
| K2060.1015 | stal nierdzewna A2 | z połyskiem | M15X1 | 25 | 21 | 5 | 4 | 2 |
| K2060.1017 | stal nierdzewna A2 | z połyskiem | M17x1 | 28 | 24 | 5 | 4 | 2 |
| K2060.1020 | stal nierdzewna A2 | z połyskiem | M20X1 | 32 | 26 | 6 | 4 | 2 |
| K2060.1025 | stal nierdzewna A2 | z połyskiem | M25X1,5 | 38 | 32 | 7 | 5 | 2 |
| K2060.1030 | stal nierdzewna A2 | z połyskiem | M30x1,5 | 45 | 38 | 7 | 5 | 2 |
| K2060.1035 | stal nierdzewna A2 | z połyskiem | M35x1,5 | 52 | 44 | 8 | 5 | 2 |
| K2060.1040 | stal nierdzewna A2 | z połyskiem | M40x1,5 | 58 | 50 | 9 | 6 | 2,5 |
| K2060.1045 | stal nierdzewna A2 | z połyskiem | M45x1,5 | 65 | 56 | 10 | 6 | 2,5 |
| K2060.1050 | stal nierdzewna A2 | z połyskiem | M50x1,5 | 70 | 61 | 11 | 6 | 2,5 |
| K2060.1055 | stal nierdzewna A2 | z połyskiem | M55x2 | 75 | 67 | 11 | 7 | 3 |
| K2060.1060 | stal nierdzewna A2 | z połyskiem | M60x2 | 80 | 73 | 11 | 7 | 3 |
| K2060.1065 | stal nierdzewna A2 | z połyskiem | M65x2 | 85 | 79 | 12 | 7 | 3 |
| K2060.1070 | stal nierdzewna A2 | z połyskiem | M70x2 | 92 | 85 | 12 | 8 | 3,5 |
| K2060.1075 | stal nierdzewna A2 | z połyskiem | M75x2 | 98 | 90 | 13 | 8 | 3,5 |
| K2060.1080 | stal nierdzewna A2 | z połyskiem | M80x2 | 105 | 95 | 15 | 8 | 3,5 |
| K2060.1085 | stal nierdzewna A2 | z połyskiem | M85x2 | 110 | 102 | 15 | 8 | 3,5 |
| K2060.1090 | stal nierdzewna A2 | z połyskiem | M90x2 | 120 | 108 | 16 | 10 | 4 |
| K2060.1095 | stal nierdzewna A2 | z połyskiem | M95x2 | 125 | 110 | 17 | 10 | 4 |
| K2060.1100 | stal nierdzewna A2 | z połyskiem | M100x2 | 130 | 120 | 18 | 10 | 4 |