

Podpora O-kształtna stal z dwustronnym gwintem zewnętrznym

Opis artykułu/ilustracje produktu



Opis

Materiał:

Części metalowe ze stali o klasie wytrzymałości 5.6.

Elastomer – kauczuk naturalny, średnia twardość, 57° w skali Shore'a A.

Wersja:

Stal ocynkowana.

Wskazówka:

Podpory O-kształtne charakteryzują się bardzo miękkim sprężynowaniem, z tego powodu nazywane są także podporami niskich częstotliwości. Służą do niskowstrząsowego łożyskowania instrumentów, elementów elektrycznych oraz do mocowania lekkich agregatów i precyzyjnych urządzeń mechanicznych.

Ze względu na skład materiałowy amortyzatory gumowe powodują odbarwienie stykowe, przez co może dojść do powstawania śladów ścierania i przebarwień np. na podłożach lub powierzchniach przylegania.

Na zapytanie możliwe jest dostarczenie amortyzatorów gumowy niepowodujących odbarwienia stykowego z EPDM w jasnoszarym kolorze.

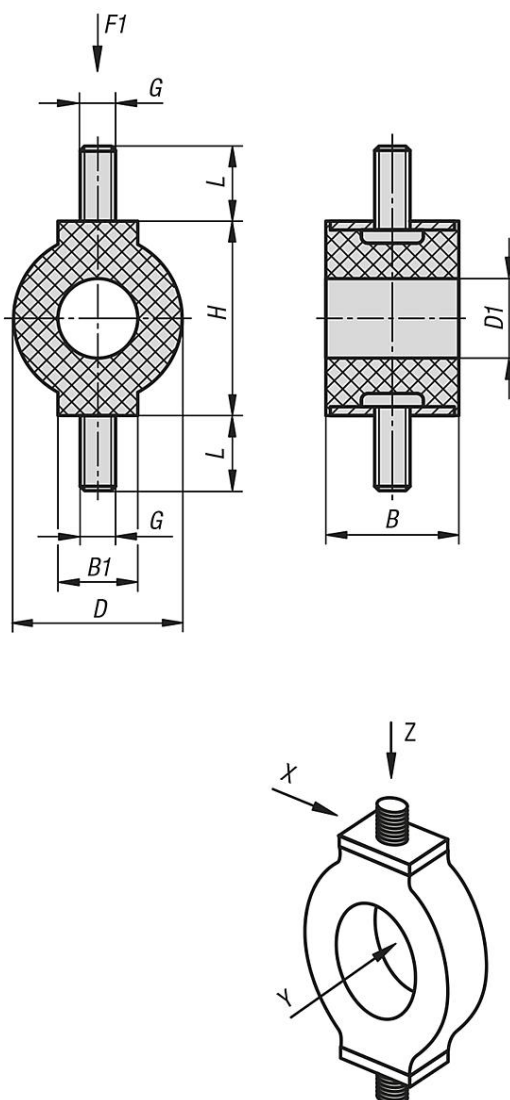
Charakterystyka sprężyny podpory O-kształtnej zwiększa się w kolejności X, Y i Z. Głównym kierunkiem obciążenia jest oś wzdłużna trzpienia gwintowanego (kierunek Z).

Zakres temperatury:

-30 °C do +80 °C

Podpora O-kształtna stal z dwustronnym gwintem zewnętrznym

Rysunki



Przegląd artykułów

Podpora O-kształtna

Nr Zamówienia	B	B1	D	D1	G	H	L	F1 N
K1933.01201257	9,5	9,5	10	6	M4	12,5	10	8
K1933.01401757	13	6	14	6	M4	17	10	18
K1933.02503057	20	12	25	12	M5	30	10	55