

Ramię mocujące do docisków odchylanych hydraulicznych kompaktowych

Opis artykułu/ilustracje produktu



Opis

Opis produktu:

Pojedyncze ramię mocujące do docisku odchylanego kompaktowego K1862. Materiał mocujący jest w zestawie z dociskami odchylanymi kompaktowymi.

Materiał:

Stal.

Wersja:

Oksydowane.

Wskazówka:

Wskazówki dotyczące uchwytów ramion mocujących oraz skutecznej siły mocującej w zależności od ciśnienia roboczego muszą być analizowane indywidualnie dla każdego docisku odchylanego.

Wykresy siły mocującej docisków odchylanych są miarodajne dla wymiarowania ramion mocujących.

Podane ciśnienie robocze nie może być przekraczane i musi zostać (w razie potrzeby) dostosowane.

Ruch wychylny ramion mocujących musi przebiegać bez utrudnień. Dopiero po zakończeniu skoku wychylnego docisków odchylanych może nastąpić zaciśnięcie przedmiotu obrabianego.

Elementy dociskowe należy zdefiniować w taki sposób, aby kontakt z obrabianym przedmiotem następowało dopiero po zakończeniu ruchu wychylnego.

Aby na tłoczysko nie były przekazywane żadne momenty obrotowe, podczas montażu trzeba przytrzymywać ramiona mocujące.

Unikać wkładania rąk w obszar wychylania. Występuje ryzyko obrażeń ciała w postaci zgnieceń dłoni i innych części ciała.

Przestrzegać instrukcji bezpieczeństwa.

Montaż:

podczas montażu lub demontażu ramion mocujących należy zwrócić uwagę, aby na tłoczysko docisku odchylanego nie były przenoszone momenty obrotowe. Można temu zapobiec poprzez przytrzymanie do ramienia mocującego przy dokręcaniu lub luzowaniu śrub mocujących.

1. Jeśli jest docisk odchylany, w którym zamontowano zabezpieczenie przed przeciążeniem, należy je sprawdzić w pierwszym kroku, poprzez obracanie tłoka to momentu wycucia zatrzaśnięcia zabezpieczenia przed przeciążeniem. Docisk odchylany ma trzy punkty zatrzaśnięcia w odległości 120°.

2. Montaż ramion mocujących odbywa się normalnie w stanie bez ciśnienia. Po ustawieniu ramienia mocującego na tłoczysku można dokręcić śrubę lub nakrętkę. Jeśli jednak wymagane jest dokładne położenie mocowania ramienia mocującego, tłok docisku odchylanego trzeba wsunąć pod ciśnieniem. Następnie można zamontować ramię mocujące w żądanej pozycji.

3. Po zamocowaniu ramienia mocującego należy sprawdzić proces mocowania docisku odchylanego wielokrotnie pod kątem prawidłowości punktu mocowania i skoku mocowania.

Ramię mocujące do docisków odchylanych hydraulicznych kompaktowych

Opis artykułu/ilustracje produktu



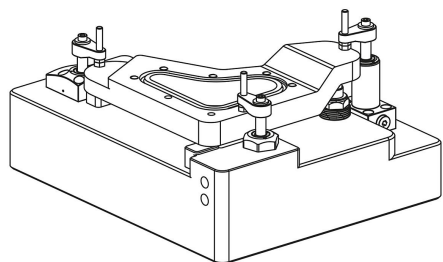
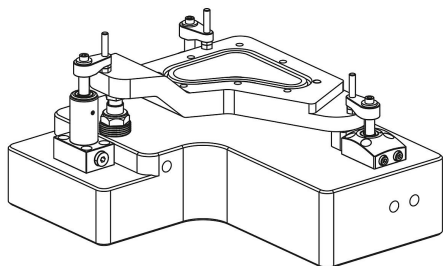
4. Po wymianie ramienia mocującego należy sprawdzić ponownie moment obrotowy śruby mocującej po kilku cyklach mocowania i w razie potrzeby dokręcić śrubę mocującą.

Na zapytanie:

Pozostałe wymiary i formy.

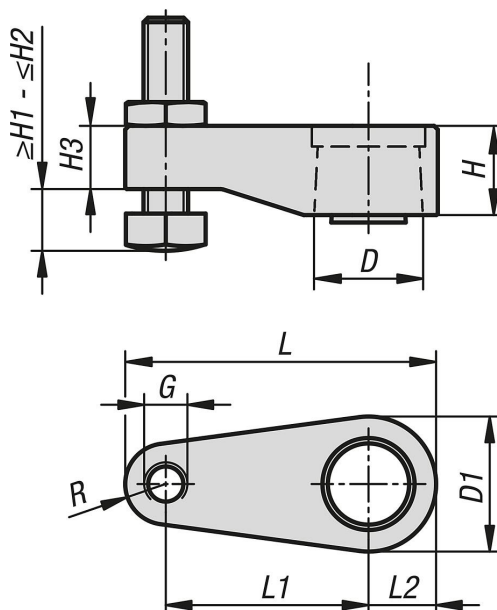
Wyposażenie:

- Kołki podporowe K0307.
- Podstawki wahliwe K0282, K0302, K1164, K0287, K0288.
- Dociski „gripper” sześciokątne K0386.



Ramię mocujące do docisków odchylanych hydraulicznych kompaktowych

Rysunki



Przegląd artykułów

Ramię mocujące do docisków odchylanych hydraulicznych kompaktowych

Nr Zamówienia	do średnicy tłoka	D	D1	G	H	H1	H2	H3	L	L1	L2	L4	R
K1863.14262	14	10	10	M6	12	3,5	40	8	42	26	10	6	6