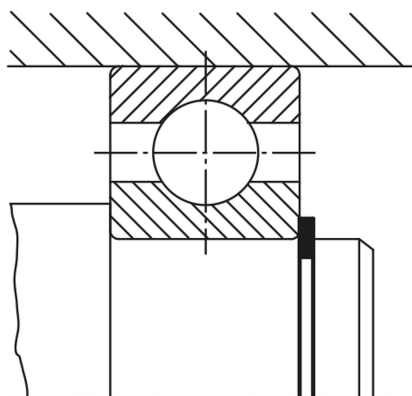


Pierścienie zabezpieczające do wałów DIN 471

Opis artykułu/ilustracje produktu



Opis

Materiał:

Stal sprężynowa lub stal nierdzewna 1.4122.

Wersja:

Stal sprężynowa fosforanowana.

Stal nierdzewna niepowlekana.

Wskazówka:

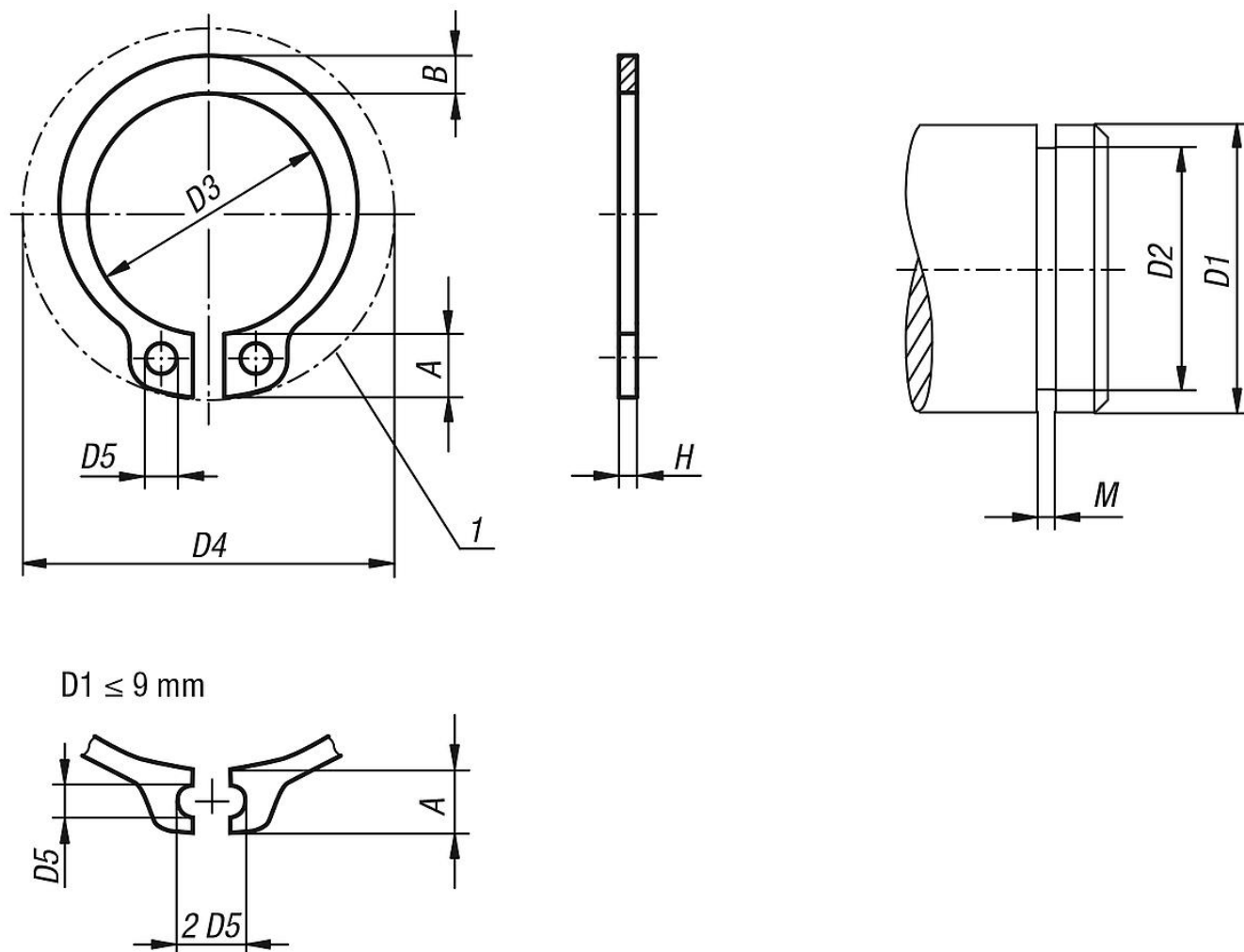
Pierścienie zabezpieczające DIN 471 to montowane osiowo, uniwersalne elementy zabezpieczające dla wałów. Mogą one przenosić wysokie siły osiowe między elementami maszyny (np. łożyskami tocznymi) i rowkiem, w którym zamontowany jest pierścień.

Wskazówka dotycząca planu:

1) Zabudowana przestrzeń

Pierścienie zabezpieczające do wałów DIN 471

Rysunki



Przegląd artykułów

Pierścienie zabezpieczające do wałów DIN 471

Nr Zamówienia	Materiał korpusu	A	B	D1	D2	D3	D4	D5	H	M
K1938.030400	stal	1,9	0,8	3	2,8	2,7	7	1	0,4	0,5
K1938.040400	stal	2,2	0,9	4	3,8	3,7	8,6	1	0,4	0,5
K1938.050600	stal	2,5	1,1	5	4,8	4,7	10,3	1	0,6	0,7
K1938.060700	stal	2,7	1,3	6	5,7	5,6	11,7	1,2	0,7	0,8
K1938.070800	stal	3,1	1,4	7	6,7	6,5	13,5	1,2	0,8	0,9
K1938.080800	stal	3,2	1,5	8	7,6	7,4	14,7	1,2	0,8	0,9
K1938.091000	stal	3,3	1,7	9	8,6	8,4	16	1,2	1	1,1
K1938.101000	stal	3,3	1,8	10	9,6	9,3	17	1,5	1	1,1
K1938.121000	stal	3,3	1,8	12	11,5	11	19	1,7	1	1,1
K1938.141000	stal	3,5	2,1	14	13,4	12,9	21,4	1,7	1	1,1
K1938.151000	stal	3,6	2,2	15	14,3	13,8	22,6	1,7	1	1,1
K1938.161000	stal	3,7	2,2	16	15,2	14,7	23,8	1,7	1	1,1
K1938.171000	stal	3,8	2,3	17	16,2	15,7	25	1,7	1	1,1
K1938.181200	stal	3,9	2,4	18	17	16,5	26,2	2	1,2	1,3
K1938.191200	stal	3,9	2,5	19	18	17,5	27,2	2	1,2	1,3
K1938.201200	stal	4	2,6	20	19	18,5	28,4	2	1,2	1,3
K1938.221200	stal	4,2	2,8	22	21	20,5	30,8	2	1,2	1,3
K1938.241200	stal	4,4	3	24	22,9	22,2	33,2	2	1,2	1,3

Pierścienie zabezpieczające do wałów DIN 471

Przegląd artykułów

Nr Zamówienia	Materiał korpusu	A	B	D1	D2	D3	D4	D5	H	M
K1938.251200	stal	4,4	3	25	23,9	23,2	34,2	2	1,2	1,3
K1938.261200	stal	4,5	3,1	26	24,9	24,2	35,5	2	1,2	1,3
K1938.281500	stal	4,7	3,2	28	26,6	25,9	37,9	2	1,5	1,6
K1938.301500	stal	5	3,5	30	28,6	27,9	40,5	2	1,5	1,6
K1938.321500	stal	5,2	3,6	32	30,3	29,6	43	2,5	1,5	1,6
K1938.351500	stal	5,6	3,9	35	33	32,2	46,8	2,5	1,5	1,6
K1938.381750	stal	5,8	4,2	38	36	35,2	50,2	2,5	1,75	1,85
K1938.401750	stal	6	4,4	40	37,5	36,5	52,6	2,5	1,75	1,85
K1938.451750	stal	6,7	4,7	45	42,5	41,5	59,1	2,5	1,75	1,85
K1938.471750	stal	6,8	4,9	47	44,5	43,5	-	2,5	1,75	1,85
K1938.502000	stal	6,9	5,1	50	47	45,8	64,5	2,5	2	2,15
K1938.552000	stal	7,2	5,4	55	52	50,8	70,2	2,5	2	2,15
K1938.602000	stal	7,4	5,8	60	57	55,8	75,6	2,5	2	2,15
K1938.752500	stal	8,4	7	75	72	70,5	92,7	3	2,5	2,65
K1938.040401	stal nierdzewna	2,2	0,9	4	3,8	3,7	8,6	1	0,4	0,5
K1938.050601	stal nierdzewna	2,5	1,1	5	4,8	4,7	10,3	1	0,6	0,7
K1938.060701	stal nierdzewna	2,7	1,3	6	5,7	5,6	11,7	1,2	0,7	0,8
K1938.070801	stal nierdzewna	3,1	1,4	7	6,7	6,5	13,5	1,2	0,8	0,9
K1938.080801	stal nierdzewna	3,2	1,5	8	7,6	7,4	14,7	1,2	0,8	0,9
K1938.091001	stal nierdzewna	3,3	1,7	9	8,6	8,4	16	1,2	1	1,1
K1938.101001	stal nierdzewna	3,3	1,8	10	9,6	9,3	17	1,5	1	1,1
K1938.121001	stal nierdzewna	3,3	1,8	12	11,5	11	19	1,7	1	1,1
K1938.141001	stal nierdzewna	3,5	2,1	14	13,4	12,9	21,4	1,7	1	1,1
K1938.151001	stal nierdzewna	3,6	2,2	15	14,3	13,8	22,6	1,7	1	1,1
K1938.161001	stal nierdzewna	3,7	2,2	16	15,2	14,7	23,8	1,7	1	1,1
K1938.171001	stal nierdzewna	3,8	2,3	17	16,2	15,7	25	1,7	1	1,1
K1938.181201	stal nierdzewna	3,9	2,4	18	17	16,5	26,2	2	1,2	1,3
K1938.191201	stal nierdzewna	3,9	2,5	19	18	17,5	27,2	2	1,2	1,3
K1938.201201	stal nierdzewna	4	2,6	20	19	18,5	28,4	2	1,2	1,3
K1938.221201	stal nierdzewna	4,2	2,8	22	21	20,5	30,8	2	1,2	1,3
K1938.241201	stal nierdzewna	4,4	3	24	22,9	22,2	33,2	2	1,2	1,3
K1938.251201	stal nierdzewna	4,4	3	25	23,9	23,2	34,2	2	1,2	1,3
K1938.261201	stal nierdzewna	4,5	3,1	26	24,9	24,2	35,5	2	1,2	1,3
K1938.281501	stal nierdzewna	4,7	3,2	28	26,6	25,9	37,9	2	1,5	1,6
K1938.301501	stal nierdzewna	5	3,5	30	28,6	27,9	40,5	2	1,5	1,6
K1938.321501	stal nierdzewna	5,2	3,6	32	30,3	29,6	43	2,5	1,5	1,6
K1938.351501	stal nierdzewna	5,6	3,9	35	33	32,2	46,8	2,5	1,5	1,6
K1938.381751	stal nierdzewna	5,8	4,2	38	36	35,2	50,2	2,5	1,75	1,85
K1938.401751	stal nierdzewna	6	4,4	40	37,5	36,5	52,6	2,5	1,75	1,85
K1938.451751	stal nierdzewna	6,7	4,7	45	42,5	41,5	59,1	2,5	1,75	1,85
K1938.502001	stal nierdzewna	6,9	5,1	50	47	45,8	64,5	2,5	2	2,15
K1938.552001	stal nierdzewna	7,2	5,4	55	52	50,8	70,2	2,5	2	2,15
K1938.602001	stal nierdzewna	7,4	5,8	60	57	55,8	75,6	2,5	2	2,15
K1938.752501	stal nierdzewna	8,4	7	75	72	70,5	92,7	3	2,5	2,65