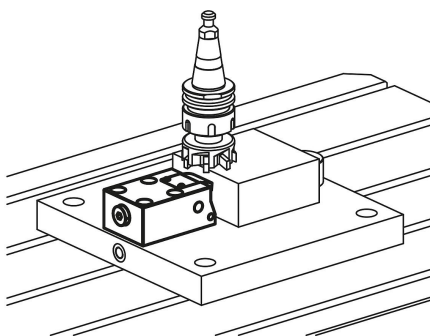
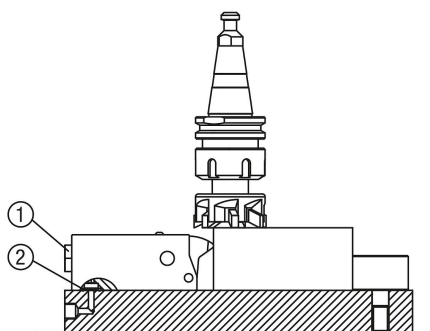
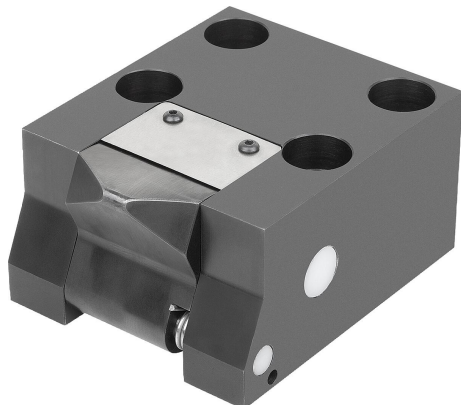


# Dociski boczne hydrauliczne pojedynczego działania, z wycofaniem za pomocą sprężyny

Opis artykułu/ilustracje produktu



## Opis

### Opis produktu:

Za pomocą docisków bocznych można przykładać siłę zacisku na przedmiot obrabiany od boku. Dociski boczne nadają się zwłaszcza do sytuacji, w których mocowanie od góry jest niemożliwe lub nie jest wymagane.

Za pomocą sprężyn tłok i element dociskowy są po odciążeniu ciśnieniowym przesuwane z powrotem do pozycji podstawowej.

### Materiał:

Obudowa i tłok ze stali.

### Wersja:

Obudowa oksydowana.

Tłok hartowany.

### Wskazówka:

W przypadku bocznego przykładania siły mocującej powstają zarówno poziome, jak i pionowe składniki siły. Wielkość składników siły zawsze jest zależna od skoku. Przykładany pionowy składnik siły może wynosić maks. 25% siły mocującej. Za pomocą tej siły przedmiot obrabiany jest mocowany na powierzchni stykowej. Poziomy składnik siły zależnie od skoku zmniejsza się do min. 95% siły początkowej.

Tłok mocujący w docisku bocznym ma zintegrowane ograniczenie skoku.

Należy zapobiegać wnikaniu cieczy chłodzących i stosowanych przy cięciu do siłownika.

Przestrzegać instrukcji bezpieczeństwa.

### Wskazówki obsługowe:

- Łącznik gwintowany.
- Przyłącze kołnierzone z o-ringiem.

### Dane techniczne:

Maks. ciśnienie robocze: 500 barów.

### Zalety:

- Niewielka wysokość montażu.
- Zintegrowane ograniczenie skoku dla tłoku mocującego.

### Zakres dostawy:

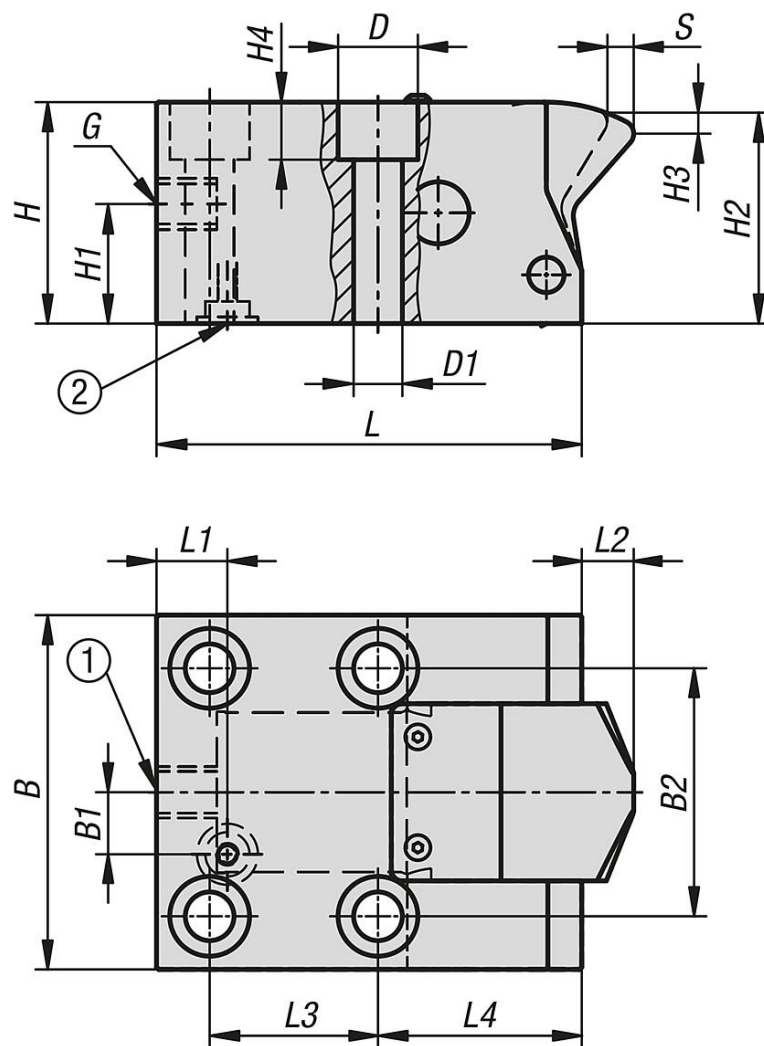
W dostawie zawarta 1 szt. o-ringa 10x2 (do sposobu uruchamiania przyłącze kołnierzone z o-ringiem).

### Wskazówka dotycząca planu:

- 1) Korek gwintowany
- 2) O-ring

# Dociski boczne hydrauliczne pojedynczego działania, z wycofaniem za pomocą sprężyny

Rysunki



## Przegląd artykułów

### Dociski boczne hydrauliczne pojedynczego działania, z wycofaniem za pomocą sprężyny

Nr Zamówienia	Średnica tłoka	Skok S	Rodzaj przyłącza	B	B1	B2	D	D1	G	H	H1	H2	H3	H4	L	L1	L2	L3	L4
K1855.16082404	16	8	-	50	-	32	13,5	8,5	1/4	32	19	31	4	8,5	68	13	2	27	32
K1855.25102404	25	10	-	60	-	40	15	9	1/4	40	23	39	4	9	90	14	2,5	38	42
K1855.36102404	36	10	-	80	14	56	18	11	1/4	50	27	49	4	11	96	16	2	38	46

Nr Zamówienia	Średnica tłoka	Siła mocująca przy 100 barach (kN)	Siła mocująca przy 500 barach (kN)	Zapotrzebowanie na olej / 10 mm skok (cm <sup>3</sup> )
K1855.16082404	16	1,7	8,5	2
K1855.25102404	25	4	20	4,9
K1855.36102404	36	8	40	10,2

