

## Koła ręczne 2-ramienne aluminiowe z obrotowym uchwytem cylindrycznym, forma C, z otworem dokładnym i rowkiem wpustowym

Opis artykułu/ilustracje produktu



### Opis

#### Materiał:

Kółko ręczne aluminium.

Uchwyt cylindryczny i osłona piasty z termoplastu, czarna.

Oś uchwyty cylindrycznego stalowa oksydowana.

Wkręt bez łba ISO 4027 stal klasa trwałości 45 H, czarny.

#### Wersja:

Czarny lub srebrny powlekany proszkowo.

#### Wskazówka:

Bicie osiowe i promieniowe wieńca koła  $\leq 0,4$  mm.

#### Montaż:

Osłona piasty i obrotowa rękojeść cylindryczna są dołączone luzem. W celu montażu oś uchwyty należy wkręcić w otwór ustalający.

Koła ręczne można mocować osiowo na wale przez połączenie wpustu pasowanego za pomocą śruby z łbem walcowym DIN 6912 i podkładki K0173.

W wersjach z otworem poprzecznym mocowaniem odbywa się za pomocą wkręcane go wkrętu bez łba ISO 4027.

#### Zakres dostawy:

Aluminiowe kółko ręczne.

Osłona piasty.

Uchwyt cylindryczny obrotowy.

Wkręt bez łba ISO 4027 (wersje z otworem poprzecznym).

#### Wyposażenie:

K0173 Podkładki.

K1160 Śruby z łbem walcowym z gniazdem sześciokątnym, z niskim łbem, DIN 6912.

#### Wskazówka dotycząca planu:

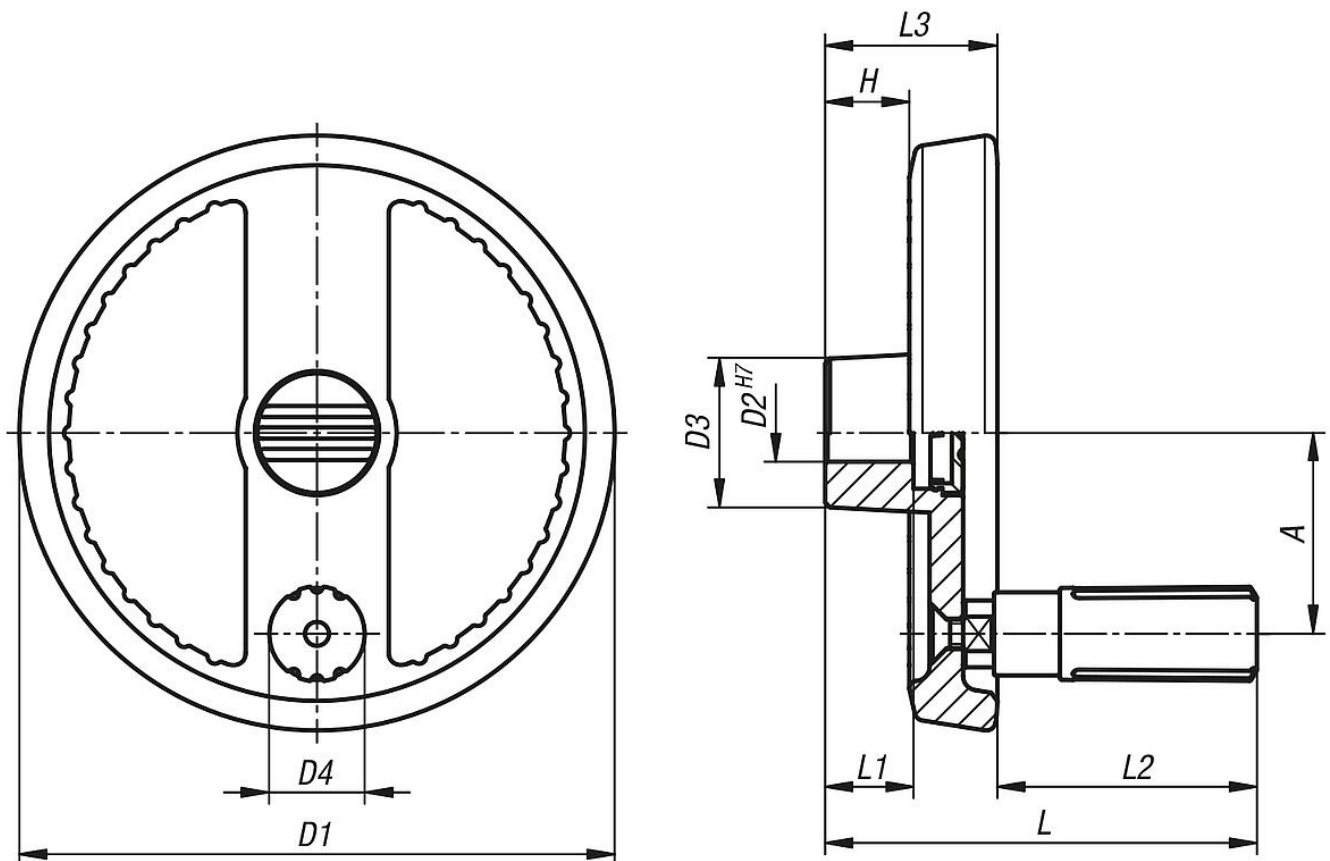
1) Położenie otworu poprzecznego przestawione o  $90^\circ$  względem rowka wpustowego

# Koła ręczne 2-ramienne aluminiowe z obrotowym uchwytem cylindrycznym, forma C, z otworem dokładnym i rowkiem wpustowym

Opis artykułu/ilustracje produktu

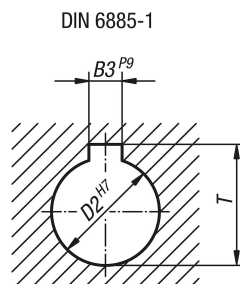


## Rysunki



# Koła ręczne 2-ramienne aluminiowe z obrotowym uchwytem cylindrycznym, forma C, z otworem dokładnym i rowkiem wpustowym

Rysunki



## Przegląd artykułów

Nr Zamówienia	Kolor korpusu	Forma	Typ formy	A	B3	D1	D2	D3	D4	D5	H	L	L1	L2	L3	T
K1524.12512104	czarny	C	otwór pasowany z rowkiem	42	4	125	12	31	19,9	M6	17,6	90,5	18	54,5	36	13,8
K1524.12514105	czarny	C	otwór pasowany z rowkiem	42	5	125	14	31	19,9	M6	17,6	90,5	18	54,5	36	16,3
K1524.16014105	czarny	C	otwór pasowany z rowkiem	55	5	160	14	36	25,2	M8	19,4	116,5	20	76,5	40	16,3
K1524.16016105	czarny	C	otwór pasowany z rowkiem	55	5	160	16	36	25,2	M8	19,4	116,5	20	76,5	40	18,3
K1524.12512204	srebrny	C	otwór pasowany z rowkiem	42	4	125	12	31	19,9	M6	17,6	90,5	18	54,5	36	13,8
K1524.12514205	srebrny	C	otwór pasowany z rowkiem	42	5	125	14	31	19,9	M6	17,6	90,5	18	54,5	36	16,3
K1524.16014205	srebrny	C	otwór pasowany z rowkiem	55	5	160	14	36	25,2	M8	19,4	116,5	20	76,5	40	16,3
K1524.16016205	srebrny	C	otwór pasowany z rowkiem	55	5	160	16	36	25,2	M8	19,4	116,5	20	76,5	40	18,3