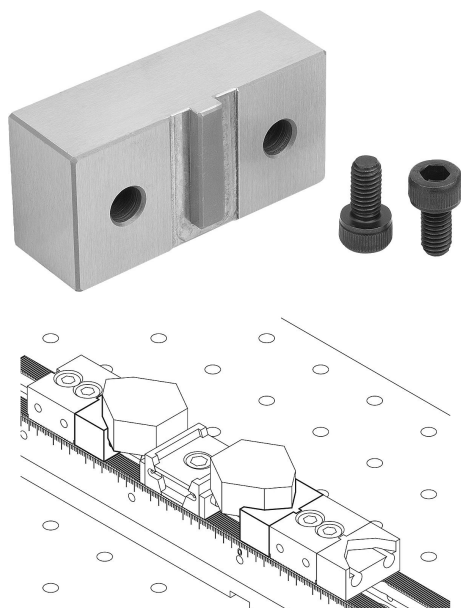


Szczęka nakładana z nadatkiem obróbkowym do stałego ogranicznika DS i ES

Opis artykułu/ilustracje produktu



Opis

Materiał:

Stal narzędziowa.

Wersja:

ulepszona (HRC32).

Wskazówka:

Szczęki nakładane są stosowane do obróbki specyficznych i nieregularnych konturów przedmiotów obrobionych.

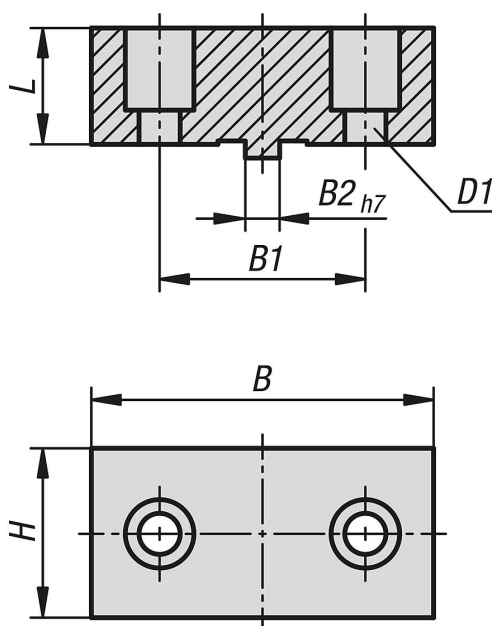
Zastosowanie:

Szczęki nakładane są przykręcane do stałych ograniczników ES i DS.

Zalety:

Obrobione szczęki nakładane mogą być ponownie wykorzystywane przy kolejnych seriach.

Rysunki



Przegląd artykułów

Szczęka nakładana z nadatkiem obróbkowym do stałego ogranicznika DS i ES

Nr Zamówienia	pasujące do szerokości systemu	L	B	H	B1	B2	D1 dla śruby DIN 912
K1753.05017	50	17	50	25	30	5	M5
K1753.05027	50	27	80	25	30	5	M5

