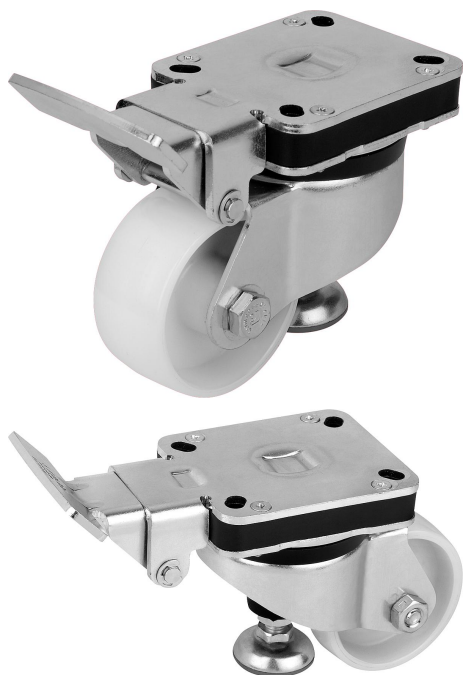


Zestawy kołowe zintegrowane ze stopką antywibracyjną

Opis artykułu/ilustracje produktu



Opis

Materiał:

Obudowa z blachy stalowej.

Kółko z niełamliwego poliamidu 6, twardość 70° w skali Shore'a D.

Stalowa stopka antywibracyjna.

Wersja:

Obudowa ocynkowana i pasywowana na niebiesko.

Kółko białe.

Stopka antywibracyjna z szarą powłoką gumową.

Wskazówka:

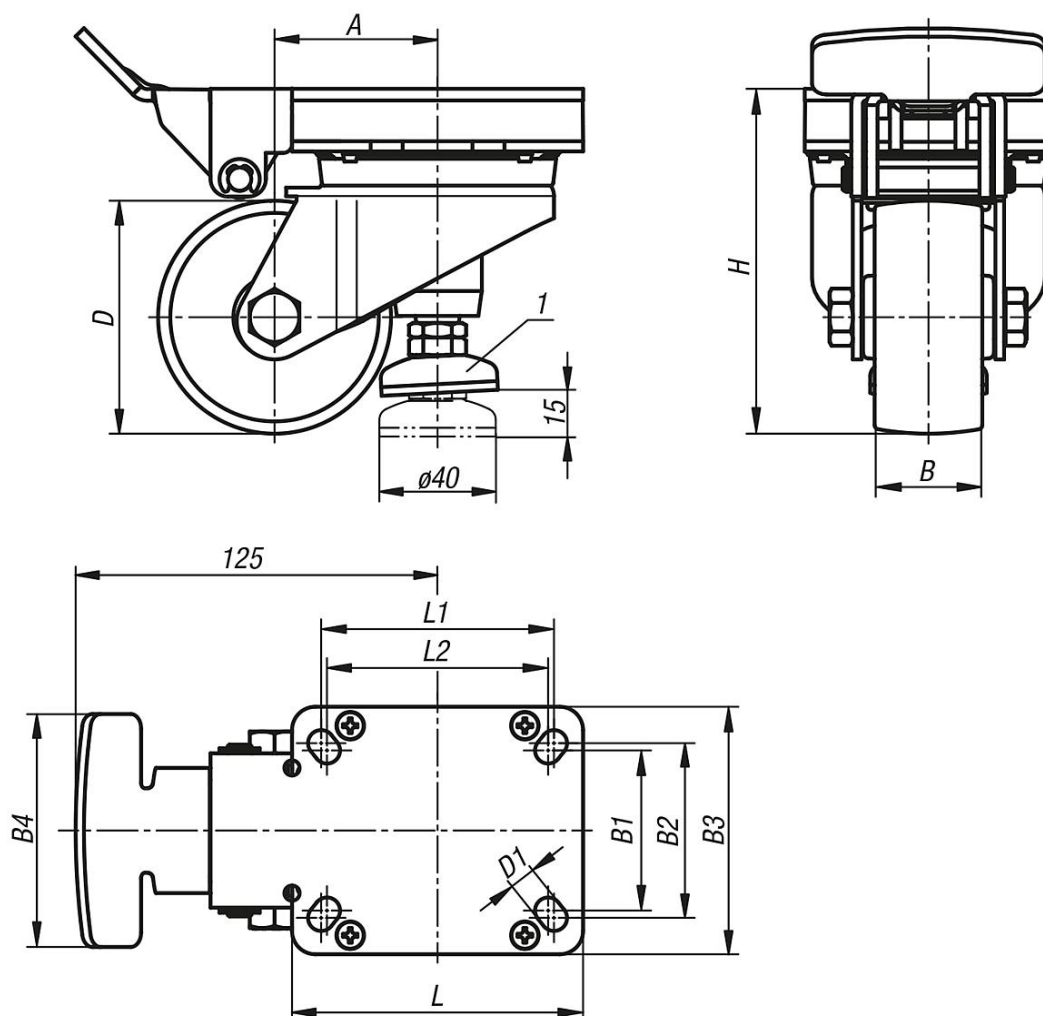
Rollka podnośna w wersji jako kółko prowadzące z wbudowaną stopką antywibracyjną z możliwością poziomowania. Z uszczelnionym łożyskowaniem kulkowym na wieńcu obrotnicy. Oś koła przykręcana. Ergonomicznie ukształtowana dźwignia uruchamiająca, która nie obraca się wraz z kółkiem, ułatwia obsługę. Dzięki krótkiej drodze zadziałania, przy jednocześnie dużym skoku popychacza i bardzo dużej sile wynoszącej można z łatwością podnosić i bezpiecznie mocować nawet ciężkie urządzenia.

Wskazówka dotycząca planu:

1) obrotowe

Zestawy kołowe zintegrowane ze stopką antywibracyjną

Rysunki



Przegląd artykułów

Zestawy kołowe zintegrowane ze stopką antywibracyjną

Nr Zamówienia	Wersja 1	Łożyskowanie koła	D	A	B	B1	B2	B3	B4	D1	H	L	L1	L2	Nośność kg
K1787.08037	z systemem regulacji	łożysko ślizgowe	80	56	37	55	60	80	85	9	120	100	80	76	230
K1787.10037	z systemem regulacji	łożysko ślizgowe	100	65	37	55	60	80	85	9	142	100	80	76	230