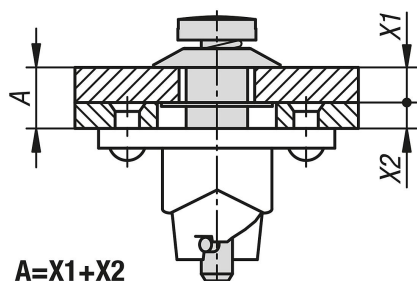


Zamki ćwierćobrotowe, z pokrętłem gwiaździstym

Opis artykułu/ilustracje produktu



Opis

Materiał:

Stal.

Wersja:

Ocynkowane.

Wskazówka:

Zamki ćwierćobrotowe do bezpiecznego przytrzymywania i zamykania klap, pokryw pojemników, osłon maszynowych itp. Zamknięcie jest zamykane i otwierane przez obrót 90°. Tak zwany trzpień poprzeczny w trzpieniu zamykającym porusza się przy tym po krzywej w dolnej części zamknięcia, naprężając w ten sposób wstępnie sprężynę. W punkcie końcowym krzywej znajduje się małe zagłębienie, w którym zatraskuje się trzpień krzyżowy. Siła naprężenia zamknięcia wytworzona przez sprężynę zapewnia, że połączenie pozostaje zamknięte bezpiecznie bez wibracji.

Wszystkie elementy systemu zamykającego (trzpień zamykający, tarcza utrzymująca i dolna część zamknięcia) są połączone osłoną lub ramą w sposób uniemożliwiający zgubienie.

Obsługa odbywa się bez narzędzi przez pokrętło gwiaździste.

Zamek ćwierćobrotowy składa się zawsze z zamknięcia obrotowego 1/4, tarczą utrzymującą i dolnej części zamknięcia.

Dane techniczne:

Maksymalna siła rozciągająca 1300 N.

Montaż:

Przez osłonę wiercony jest otwór 8 mm, sworzeń z trzpieniem poprzecznym jest przekładany i zabezpieczany z tyłu tarczą utrzymującą. W ramie wiercony jest otwór środkowy 13 mm oraz dwa otwory mocujące na podstawie schematu otworów dolnej części.

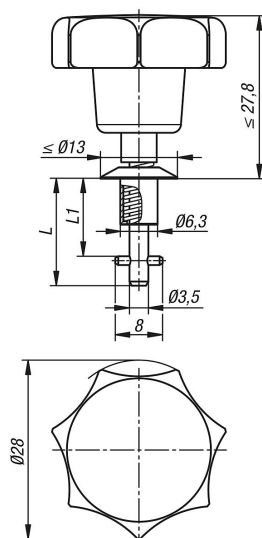
Wyposażenie:

Tarcze utrzymujące K1731.

dolne części zamknięcia K1732.

Zamki ćwierćbrotowe, z pokrętkiem gwiaździstym

Rysunki



Przegląd artykułów

Nr Zamówienia	A	L	L1
K1730.411315	0,75 - 1,50	18,15	13,15
K1730.411390	1,50 - 2,25	18,15	13,9
K1730.411465	2,25 - 3,00	18,15	14,65
K1730.411540	3,00 - 3,75	20,4	15,4
K1730.411615	3,75 - 4,50	20,4	16,15
K1730.411690	4,50 - 5,25	20,4	16,9
K1730.411765	5,25 - 6,00	22,65	17,65
K1730.411840	6,00 - 6,75	22,65	18,4
K1730.411915	6,75 - 7,50	22,65	19,15
K1730.411990	7,50 - 8,25	24,9	19,9
K1730.412065	8,25 - 9,00	24,9	20,65
K1730.412140	9,00 - 9,75	24,9	21,4
K1730.412215	9,75 - 10,50	27,15	22,15
K1730.412290	10,50 - 11,25	27,15	22,9
K1730.412365	11,25 - 12,00	27,15	23,65
K1730.412440	12,00 - 12,75	29,4	24,4
K1730.412515	12,75 - 13,50	29,4	25,15
K1730.412590	13,50 - 14,25	29,4	25,9
K1730.412665	14,25 - 15,00	31,65	26,65
K1730.412740	15,00 - 15,75	31,65	27,4
K1730.412815	15,75 - 16,50	31,65	28,15
K1730.412890	16,50 - 17,25	33,9	28,9
K1730.412965	17,25 - 18,00	33,9	29,65
K1730.413040	18,00 - 18,75	33,9	30,4
K1730.413115	18,75 - 19,50	36,15	31,15
K1730.413190	19,50 - 20,25	36,15	31,9
K1730.413265	20,25 - 21	36,15	32,65