

Zaczepty zamykające aluminium do rygli ze sprężyną powrotną

Opis artykułu/ilustracje produktu

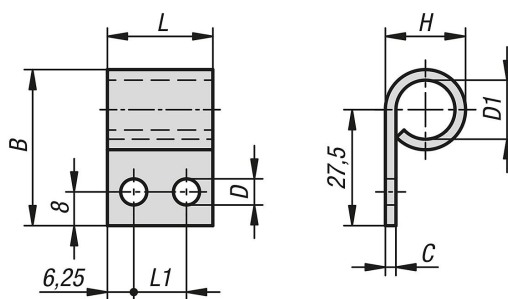


Opis

Materiał:
Aluminium.

Wskazówka:
Zaczepty zamykające można łatwo przykręcić do rygla.

Rysunki



Przegląd artykułów

Zaczepty zamykające aluminium, do rygli ze sprężyną powrotną

Nr Zamówienia	B	C	D	D1	H	L	L1
K1692.2537	37	2,5	6,2	14	19	25	12,5