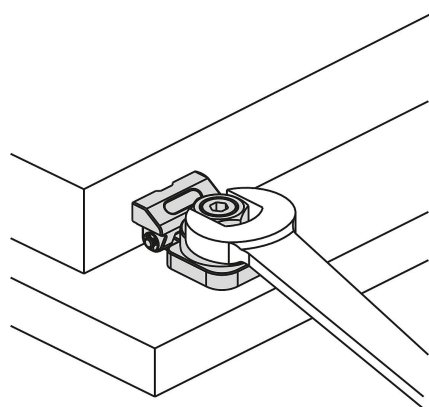
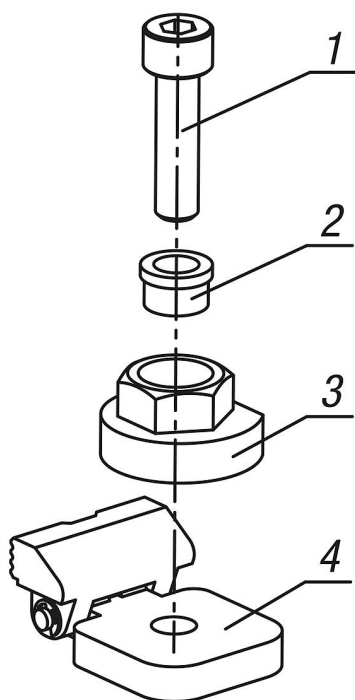


## Dociski boczne z mimośrodem

### Opis artykułu/ilustracje produktu



### Opis

#### Materiał:

Stal do ulepszenia cieplnego.

#### Wersja:

Oksydowane.

#### Montaż:

1. Włożyć śrubę mocującą do tulei z wieńcem, zacisku mimośrodowego i jednostki mocującej i przykręcić mocno do płyty bazowej.
2. Przedmiot obrabiany mocuje się przez dokręcenie zacisku mimośrodowego za pomocą klucza widełkowego.

#### Zalety:

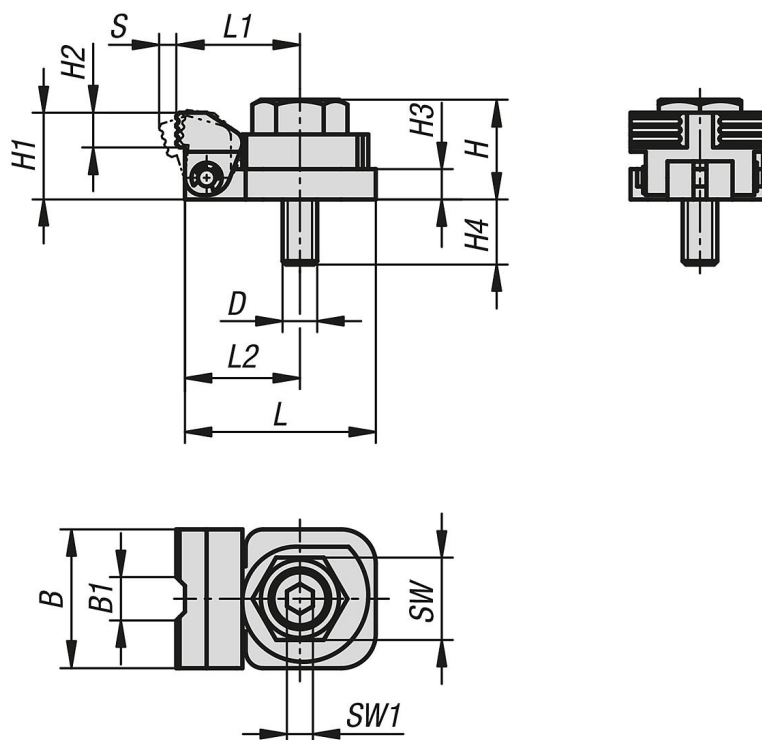
- Kompaktowa konstrukcja
- Szybkie i łatwe mocowanie komponentów
- Funkcja imadła

#### Wskazówka dotycząca planu:

- 1) Śruba mocująca
- 2) Tuleja z wieńcem
- 3) Zacisk mimośrodowy
- 4) Jednostka mocująca

## Dociski boczne z mimośrodem

### Rysunki



### Przegląd artykułów

#### Dociski boczne z mimośrodem

Nr Zamówienia	B	B1	D	H	H1	H2	H3	H4	L	L1	L2	SW	SW1	Skok S	Siła zacisku kN	Maks. moment dokręcania Nm
<b>K1695.081</b>	32	10	M8	23	20	8	7	15	44	28,5	26,5	19	6	4	3,5	45
<b>K1695.101</b>	40	12	M10	29	25	10	9	16	54	35	33	24	8	5	5,5	55
<b>K1695.121</b>	46	14	M12	35	30	12	11	17	62	39,5	37,5	27	10	5,5	7	70