

Uchwyty kabłąkowe ze stali nierdzewnej, owalne z otworem przelotowym

Opis artykułu/ilustracje produktu



Opis

Opis produktu:

Te uchwyty pałkowe są szczególnie stabilne i można je stosować tam, gdzie manipulacja wymaga mocnego uchwytu i niezbędna jest odporność na korozję.

Materiał:

Stal nierdzewna 1.4308 lub 1.4404.

Wersja:

polerowane lub piaskowane.

Zastosowanie:

Budowa maszyn, instalacji i narzędzi, przemysł spożywczy, technika rehabilitacyjna i medyczna

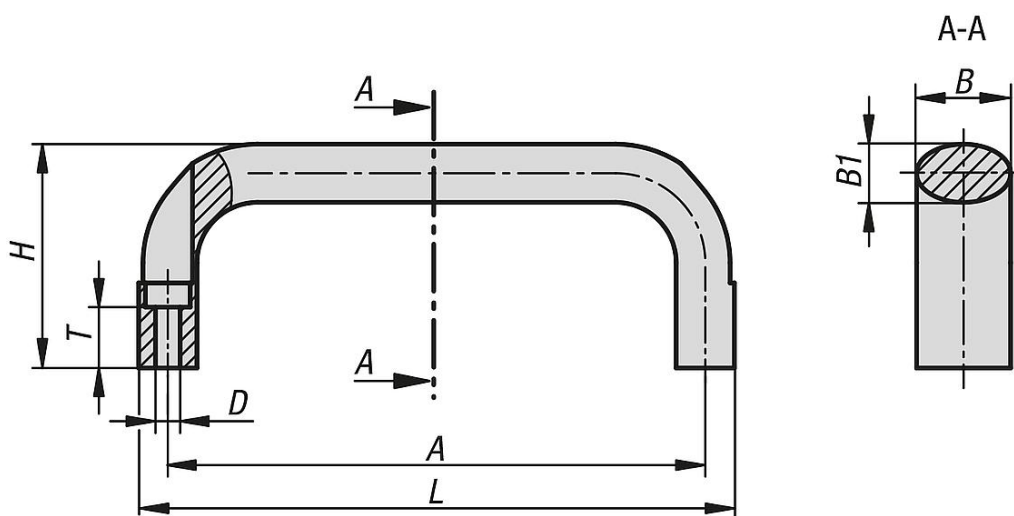
Montaż:

Od przodu.

Wyposażenie:

Śruby z łbem walcowym z gniazdem sześciokątnym DIN 912/DIN EN ISO 4762-M5.

Rysunki



Przegląd artykułów

Uchwyty kabłąkowe ze stali nierdzewnej, owalne z otworem przelotowym

Nr Zamówienia	Klucz stalowy	Powierzchnia korpusu	A	B	B1	D	H	L	T	Nośność N
K1640.1100160051	1.4308	piaskowany	100	21	13	5,5	50	113	13,6	1000
K1640.1112160051	1.4308	piaskowany	112	21	13	5,5	50	125	13,6	1000
K1640.1120160051	1.4308	piaskowany	120	21	13	5,5	50	133	13,6	1000
K1640.1128160051	1.4308	piaskowany	128	21	13	5,5	50	141	13,6	1000
K1640.1160160051	1.4308	piaskowany	160	21	13	5,5	50	173	13,6	1000
K1640.1100161051	1.4308	polerowany	100	21	13	5,5	50	113	13,6	1000
K1640.1112161051	1.4308	polerowany	112	21	13	5,5	50	125	13,6	1000
K1640.1120161051	1.4308	polerowany	120	21	13	5,5	50	133	13,6	1000

Uchwyty kabłąkowe ze stali nierdzewnej, owalne z otworem przelotowym

Przegląd artykułów

Nr Zamówienia	Klucz stalowy	Powierzchnia korpusu	A	B	B1	D	H	L	T	Nośność N
K1640.1128161051	1.4308	polerowany	128	21	13	5,5	50	141	13,6	1000
K1640.1160161051	1.4308	polerowany	160	21	13	5,5	50	173	13,6	1000
K1640.1100160052	1.4404	piaskowany	100	21	13	5,5	50	113	13,6	1000
K1640.1112160052	1.4404	piaskowany	112	21	13	5,5	50	125	13,6	1000
K1640.1120160052	1.4404	piaskowany	120	21	13	5,5	50	133	13,6	1000
K1640.1128160052	1.4404	piaskowany	128	21	13	5,5	50	141	13,6	1000
K1640.1160160052	1.4404	piaskowany	160	21	13	5,5	50	173	13,6	1000
K1640.1100161052	1.4404	polerowany	100	21	13	5,5	50	113	13,6	1000
K1640.1112161052	1.4404	polerowany	112	21	13	5,5	50	125	13,6	1000
K1640.1120161052	1.4404	polerowany	120	21	13	5,5	50	133	13,6	1000
K1640.1128161052	1.4404	polerowany	128	21	13	5,5	50	141	13,6	1000
K1640.1160161052	1.4404	polerowany	160	21	13	5,5	50	173	13,6	1000