

Tuleje pozycjonujące ze stali do jednostek centrujących

Opis artykułu/ilustracje produktu



Opis

Materiał:

Stal.

Wersja:

Hartowane i szlifowane.

Wskazówka:

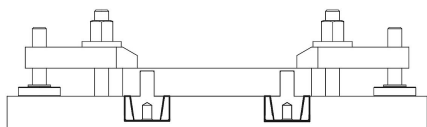
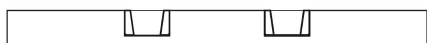
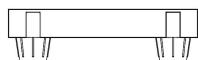
Tuleja pozycjonująca pasuje do stożka pozycjonującego.

Zakres temperatury:

maks. +80 °C.

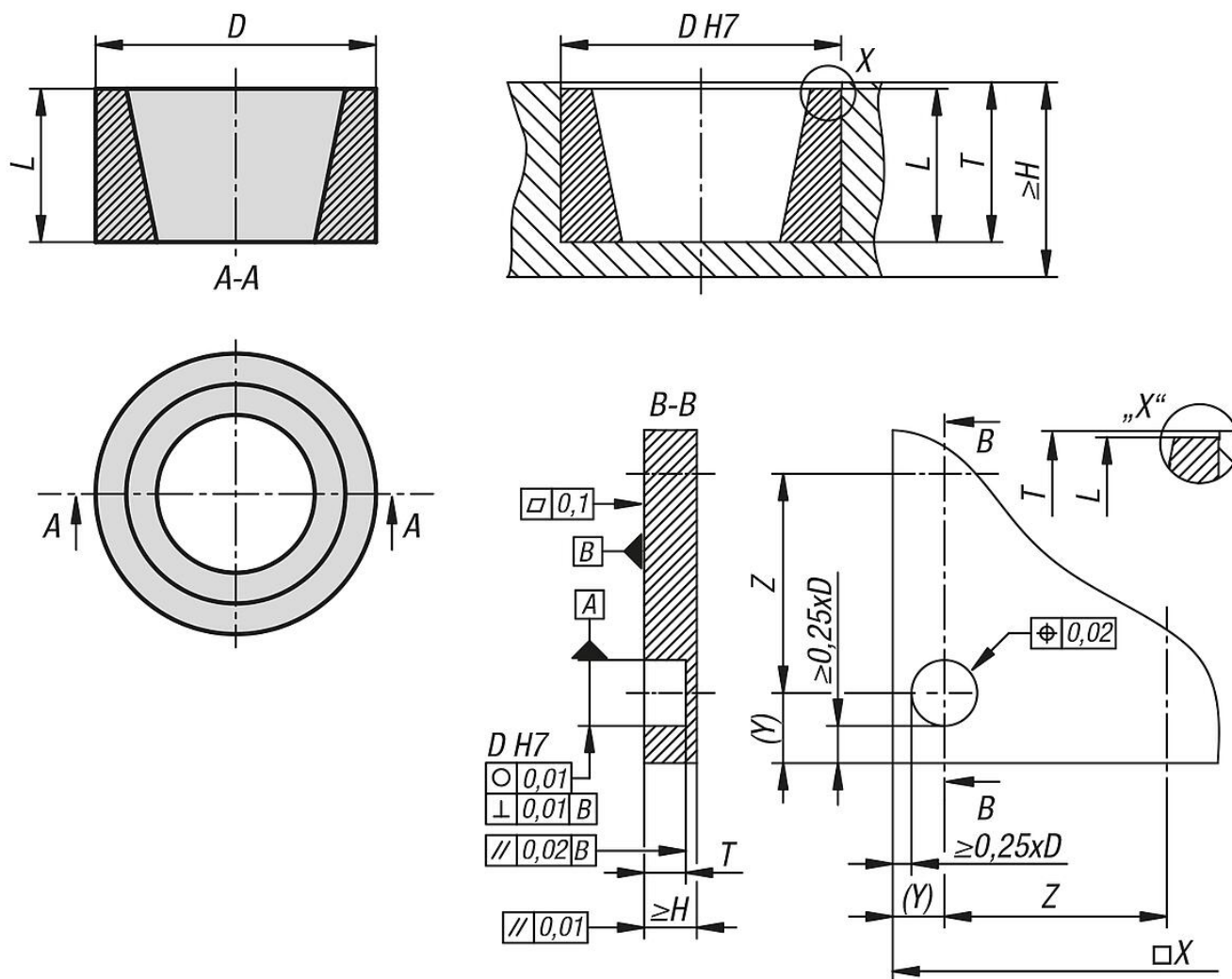
Tuleje pozycjonujące ze stali do jednostek centrujących

Opis artykułu/ilustracje produktu



Tuleje pozycjonujące ze stali do jednostek centrujących

Rysunki



Przegląd artykułów

Jednostka centrująca – tuleja

| Nr Zamówienia | Rozmiar | D | H min. | L maks. | T | dla numeru katalogowego |
|---------------|---------|----|-----------|------------|--------|-------------------------|
| K1628.1 | 1 | 16 | 12,5 | 8,5 | 9-0,1 | K1627.1 |
| K1628.3 | 3 | 32 | 25 | 17,5 | 18-0,1 | K1627.3 |