

Nakrętki radełkowane z tworzywa sztucznego

Opis artykułu/ilustracje produktu



Opis

Materiał:

Termoplast wzmocniany poliamidem, czarnoszary.
Tuleja gwintowana – stal 5.8 lub stal nierdzewna 1.4305.

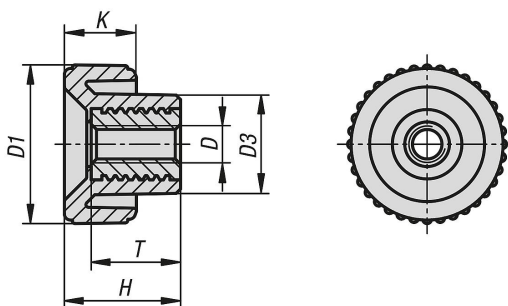
Wersja:

Tuleja gwintowana: stal pasywowana na niebiesko, stal niepowlekana.

Zalety:

Nakrętki radełkowane można dokręcać i odkręcać bez użycia narzędzi.
Odpowiednie do ręcznego mocowania i zaciskania.
Różne wielkości gwintu.

Rysunki



Przegląd artykułów

Nakrętki radełkowane z tworzywa sztucznego

Nr Zamówienia	Materiał komponentów	D	D1	D3	H	K	T
K1472.1804	stal automatowa	M4	18	11	13	8	10
K1472.2005	stal automatowa	M5	20	13,6	15	9	10
K1472.2006	stal automatowa	M6	20	13,6	15	9	10
K1472.2505	stal automatowa	M5	25	14	17	10	10
K1472.2506	stal automatowa	M6	25	14	17	10	10
K1472.3208	stal automatowa	M8	32	18	22	13	14
K1472.3210	stal automatowa	M10	32	18	22	13	14
K1472.4008	stal automatowa	M8	40	19	25	14	14
K1472.4010	stal automatowa	M10	40	19	25	14	14
K1472.18042	stal nierdzewna	M4	18	11	13	8	10
K1472.20052	stal nierdzewna	M5	20	13,6	15	9	10
K1472.20062	stal nierdzewna	M6	20	13,6	15	9	10
K1472.25052	stal nierdzewna	M5	25	14	17	10	10
K1472.25062	stal nierdzewna	M6	25	14	17	10	10
K1472.32082	stal nierdzewna	M8	32	18	22	13	14
K1472.32102	stal nierdzewna	M10	32	18	22	13	14
K1472.40082	stal nierdzewna	M8	40	19	25	14	14
K1472.40102	stal nierdzewna	M10	40	19	25	14	14

