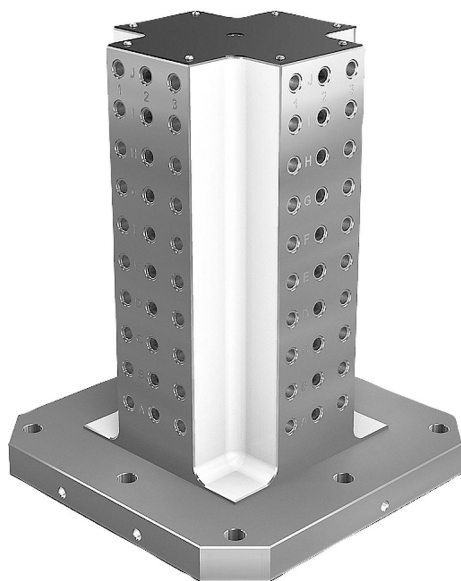


## Wieże mocujące z żeliwa szarego 4-stronne z siatką otworów

Opis artykułu/ilustracje produktu



### Opis

**Materiał:**

GJL 300.

**Wersja:**

Powierzchnie podporowe i mocujące wykonane precyzyjnie.

**Wskazówka:**

Odstęp rastrowy  $50 \pm 0,02$  mm.

Wieże mocujące z siatką otworów są wykorzystywane w poziomych centrach obróbkowych.

Otwory rastrowe opisane znakami alfanumerycznymi gwarantują zdefiniowane rozmieszczenie elementów mocujących na wypadek konieczności jego odtworzenia. Wieże mocujące są dopasowane do stołów maszynowych obrabiarek zgodnie z DIN 55201 i JIS6337-1980.

Kółki pozycjonujące do palikowania palet na stołach maszynowych, zgodnie z DIN 55201, należy zamówić osobno.

Zaślepki ochronne do zabezpieczania otworów rastrowych należy zamówić osobno. Dostawa obejmuje również śruby z uchem transportowym.

Inne wymiary na zapytanie.

**Na zapytanie:**

pozostałe wymiary.

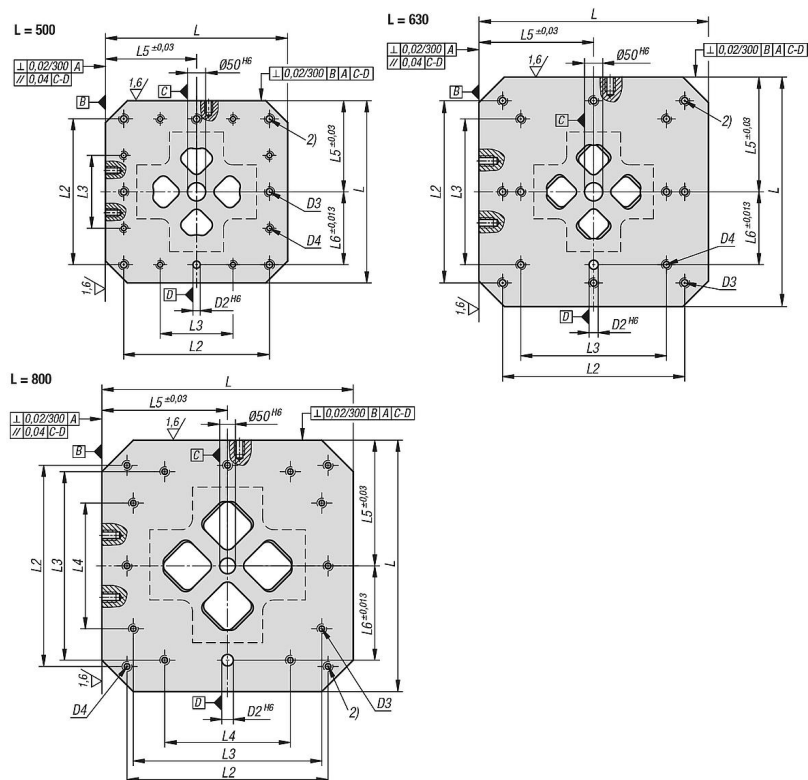
**Wskazówka dotycząca planu:**

- 1) Siatka otworów
- 2) Otwór przelotowy dla śruby z łbem walcowym DIN 912 (D3/D4)



## Wieże mocujące z żeliwa szarego 4-stronne z siatką otworów

### Rysunki



### Przegląd artykułów

#### Wieże mocujące z żeliwa szarego 4-stronne, z siatką otworów

Nr Zamówienia	L	H	H1	D	D1	D2	D3	D4	D5	L1	L2	L3	L4	L5	L6	L7	L8	Liczba otworów M.T.P.	NL=Liczba w kierunku wzdłużnym	NB=Liczba w kierunku poprzecznym
K1533.21240050	400	500	50	12	M12	20	M16	M12	M16	250	320	300	200	200	150	55	125	64	1	7
K1533.21240065	400	650	50	12	M12	20	M16	M12	M16	250	320	300	200	200	150	55	125	88	1	10
K1533.21250060	500	600	50	12	M12	20	M16	M12	M16	300	400	200	-	250	200	75	150	120	2	9
K1533.21250075	500	750	50	12	M12	20	M16	M12	M16	300	400	200	-	250	200	75	150	156	2	12
K1533.21263070	630	700	50	12	M12	25	M16	M16	M16	350	500	400	-	315	200	100	200	192	3	11
K1533.21263085	630	850	50	12	M12	25	M16	M16	M16	350	500	400	-	315	200	100	200	240	3	14
K1533.21280080	800	800	50	12	M12	25	M16	M16	M16	500	640	600	400	400	300	135	300	336	5	13
K1533.21280100	800	1000	50	12	M12	25	M16	M16	M16	500	640	600	400	400	300	135	300	432	5	17
K1533.21640050	400	500	50	16	M16	20	M16	M12	M16	250	320	300	200	200	150	55	125	64	1	7
K1533.21640065	400	650	50	16	M16	20	M16	M12	M16	250	320	300	200	200	150	55	125	88	1	10
K1533.21650060	500	600	50	16	M16	20	M16	M12	M16	300	400	200	-	250	200	75	150	120	2	9
K1533.21650075	500	750	50	16	M16	20	M16	M12	M16	300	400	200	-	250	200	75	150	156	2	12
K1533.21663070	630	700	50	16	M16	25	M16	M16	M16	350	500	400	-	315	200	100	200	192	3	11
K1533.21663085	630	850	50	16	M16	25	M16	M16	M16	350	500	400	-	315	200	100	200	240	3	14
K1533.21680080	800	800	50	16	M16	25	M16	M16	M16	500	640	600	400	400	300	135	300	336	5	13
K1533.21680100	800	1000	50	16	M16	25	M16	M16	M16	500	640	600	400	400	300	135	300	432	5	17