

Kolumna mocująca z żeliwa szarego ze wstępnie obrobionymi powierzchniami mocowania

Opis artykułu/ilustracje produktu



Opis

Materiał:

GJL 300.

Wersja:

Powierzchnie podporowe i mocujące wykonane precyzyjnie.

Powierzchnie mocujące poddane obróbce wstępnej na wymiar 0,5 mm.

Wskazówka:

Kolumny mocujące ze wstępnie obrobionymi powierzchniami mocowania umożliwiają szybkie i ekonomiczne wykonywanie korpusów podstawowych z niestandardową siatką otworów lub otworami o indywidualnym układzie.

Podstawa jest już przystosowana do zamontowania na stole maszynowym.

Cztery powierzchnie mocowania mogą zostać poddane przez klienta obróbce

w celu dostosowania na wymiar. Kolumny mocujące są przystosowane do stołów maszynowych obrabiarek zgodnych z DIN55201 oraz JIS6337-1980.

Kółki ustalające do pozycjonowania palet na stołach maszynowych zgodnych z DIN 55201 należy zamówić osobno.

Dostawa obejmuje również śruby z uchem transportowym.

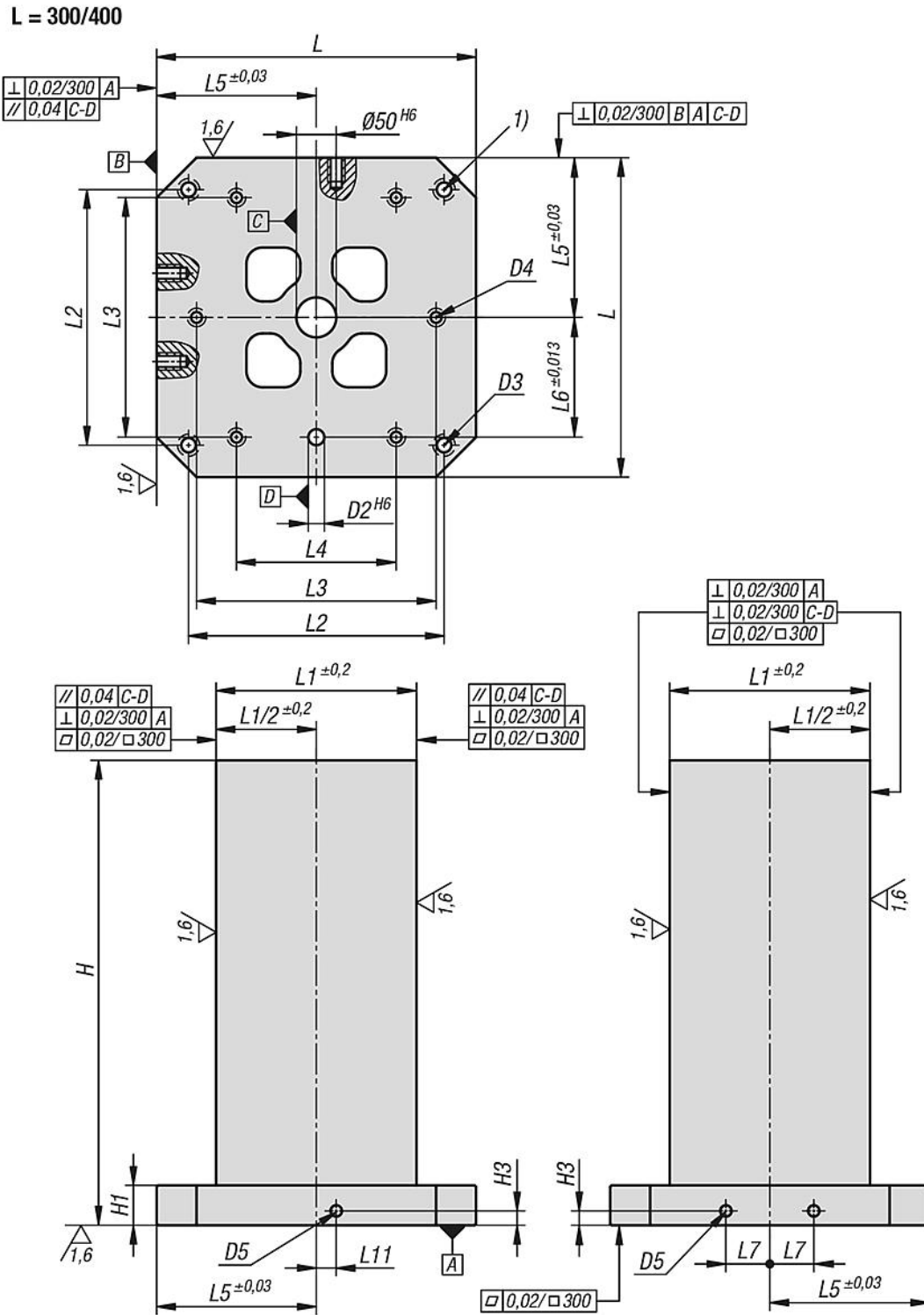
Inne wymiary na zapytanie.

Wskazówka dotycząca planu:

1) Otwór przelotowy dla śruby z łbem walcowym DIN 912 (D3/D4)

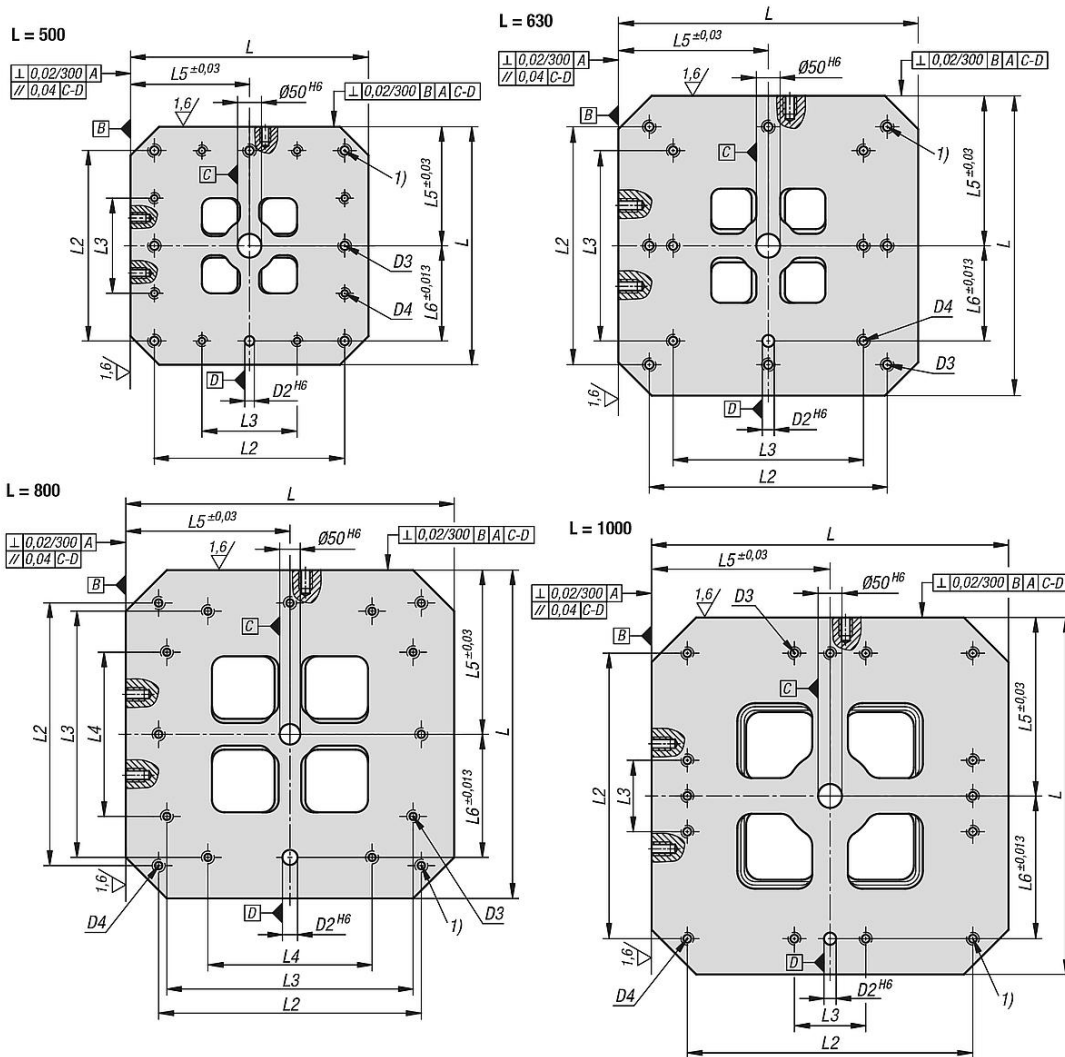
Kolumna mocująca z żeliwa szarego ze wstępnie obrobionymi powierzchniami mocowania

Rysunki



Kolumna mocująca z żeliwa szarego ze wstępnie obrobionymi powierzchniami mocowania

Rysunki



Przegląd artykułów

Kolumna mocująca z żeliwa szarego ze wstępnie obrobionymi powierzchniami mocowania

| Nr Zamówienia | L | H | H1 | D2 | D3 | D4 | D5 | H3 | L1 | L2 | L3 | L4 | L5 | L6 | L7 | L11 |
|-----------------|------|------|----|----|-----|-----|-----|----|-----|-----|-----|-----|-----|-----|-----|-----|
| K0805.100030050 | 300 | 500 | 50 | 20 | M12 | M10 | M12 | 15 | 151 | 250 | 200 | - | 150 | 100 | 40 | 0 |
| K0805.100040050 | 400 | 500 | 50 | 20 | M16 | M12 | M16 | 18 | 251 | 320 | 300 | 200 | 200 | 150 | 55 | 25 |
| K0805.100040065 | 400 | 650 | 50 | 20 | M16 | M12 | M16 | 18 | 251 | 320 | 300 | 200 | 200 | 150 | 55 | 25 |
| K0805.100050060 | 500 | 600 | 50 | 20 | M16 | M12 | M16 | 18 | 301 | 400 | 200 | - | 250 | 200 | 75 | 25 |
| K0805.100050075 | 500 | 750 | 50 | 20 | M16 | M12 | M16 | 18 | 301 | 400 | 200 | - | 250 | 200 | 75 | 25 |
| K0805.100063070 | 630 | 700 | 50 | 25 | M16 | M16 | M16 | 18 | 351 | 500 | 400 | - | 315 | 200 | 100 | 25 |
| K0805.100063085 | 630 | 850 | 50 | 25 | M16 | M16 | M16 | 18 | 351 | 500 | 400 | - | 315 | 200 | 100 | 25 |
| K0805.100080080 | 800 | 800 | 50 | 25 | M16 | M16 | M16 | 18 | 501 | 640 | 600 | 400 | 400 | 300 | 135 | 25 |
| K0805.100080100 | 800 | 1000 | 50 | 25 | M16 | M16 | M16 | 18 | 501 | 640 | 600 | 400 | 400 | 300 | 135 | 25 |
| K0805.100100100 | 1000 | 1000 | 55 | 25 | M20 | M20 | M16 | 18 | 601 | 800 | 200 | - | 500 | 400 | 165 | 25 |
| K0805.100100125 | 1000 | 1250 | 55 | 25 | M20 | M20 | M16 | 18 | 601 | 800 | 200 | - | 500 | 400 | 165 | 25 |

Kolumna mocująca z żeliwa szarego ze wstępnie obrobionymi powierzchniami mocowania

Przegląd artykułów
