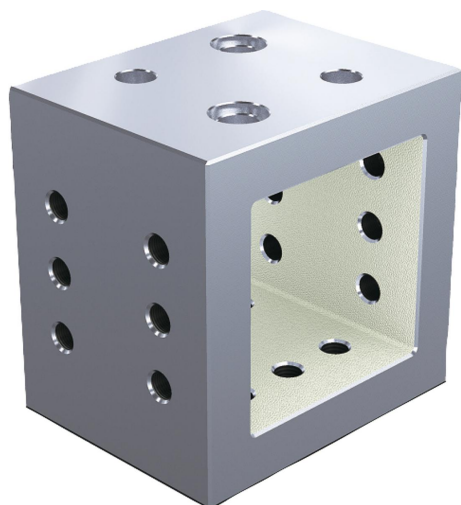


## Wsporniki z żeliwa szarego mini z siatką otworów

Opis artykułu/ilustracje produktu



### Opis

**Materiał:**

GJL 300.

**Wersja:**

Powierzchnie bazowe i mocujące szlifowane.

**Wskazówka:**

Odstęp rastrowy  $50 \pm 0,02$  mm.

Wsporniki z siatką otworów są wykorzystywane do montowania przyrządów modułowych. Można je dokładnie ustawić w systemach rastrowych. Dzięki temu pozycję otworów rastrowych można przenieść na wyższe powierzchnie mocowania. Wsporniki pełnią również funkcję korpusów podstawowych do mocowania małych przedmiotów obrabianych.

Wsporniki w rozmiarze systemowym M12 są mocowane śrubami pasowanymi K0815.112065. Wsporniki w rozmiarze systemowym M16 są mocowane śrubami pasowanymi K0815.116065.

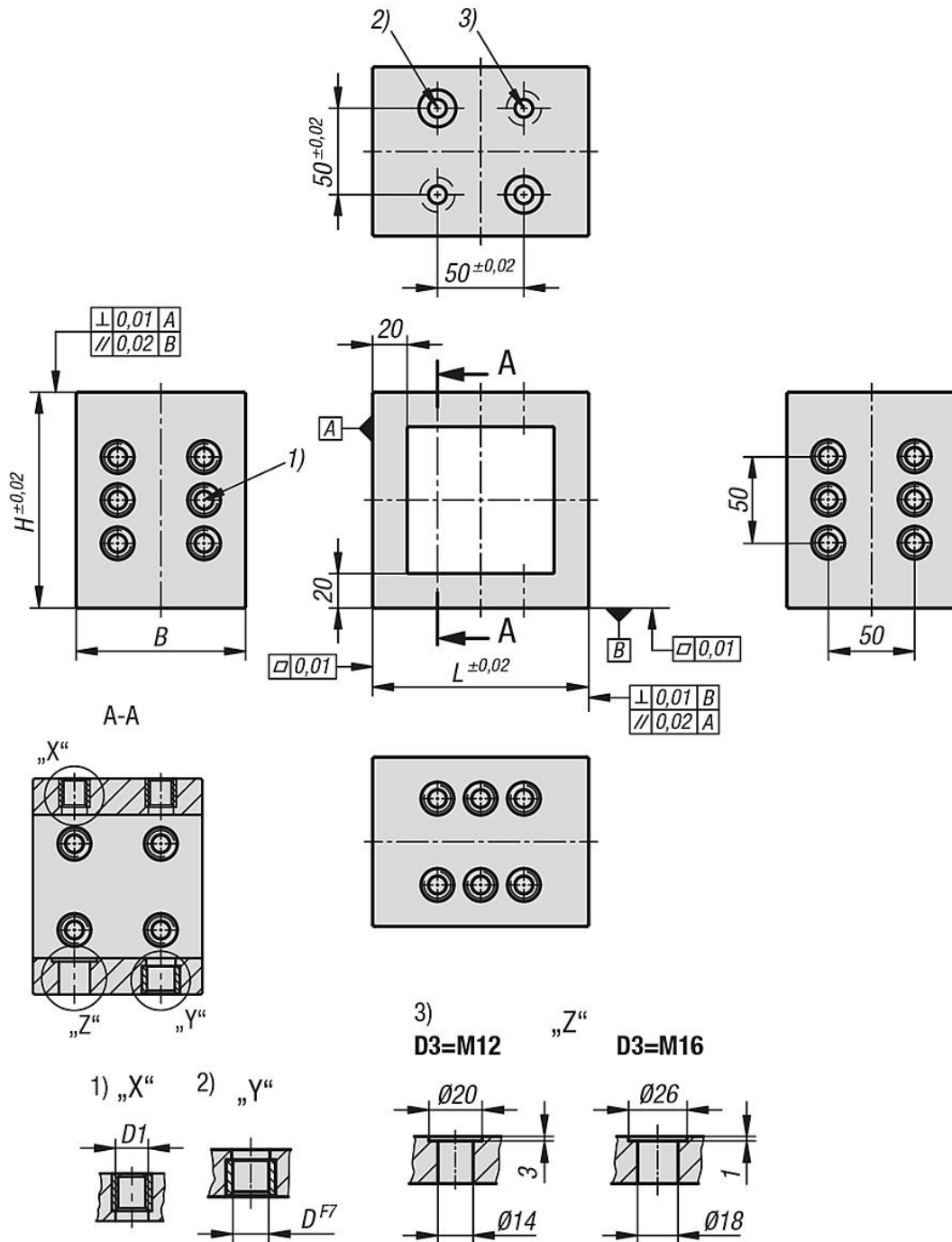
Zaślepki ochronne do zabezpieczenia otworów rastrowych należy zamówić osobno.

**Wskazówka dotycząca planu:**

- 1) Otwór gwintowany
- 2) Otwór na śrubę pasowaną
- 3) Otwór przelotowy dla śruby z łbem walcowym DIN 912

Wsporniki z żeliwa szarego mini z siatką otworów

Rysunki



Przegląd artykułów

Wsporniki z żeliwa szarego mini z siatką otworów

Nr Zamówienia	L	B	H	D	D1	D3
K0809.21212598125	125	98	125	12	M12	M12
K0809.21612598125	125	98	125	16	M16	M16

