

Sworznie z wytoczeniem na pierścień zabezpieczający pasują do przegubów widełkowych

Opis artykułu/ilustracje produktu



Opis

Materiał:

Stal lub stal nierdzewna 1.4301.

Wersja:

Stal cynkowana galwanicznie.

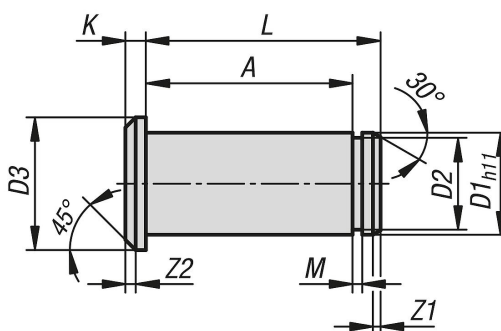
Stal nierdzewna niepowlekana.

Wskazówka:

Sworznie z wytoczeniem, pasują do głowic widełkowych DIN 71752. Zabezpieczenie za pomocą pierścienia zabezpieczającego zgodnego z DIN 471.

Pierścień zabezpieczający jest elementem chroniącym sworznie. Połączenie z odpowiednią głowicą przegubową tworzy w pełni funkcjonalny przegub widełkowy.

Rysunki



Przegląd artykułów

Sworznie z wytoczeniem na pierścień zabezpieczający, pasują do przegubów widełkowych

| Nr Zamówienia | Materiał korpusu | D1 | D2 | D3 | A | K | L | M | Z1 | Z2 |
|---------------|------------------|----|------|----|------|-----|------|-----|------|-----|
| K1455.004085 | stal | 4 | 3,8 | 6 | 8,5 | 1 | 10 | 0,5 | 0,5 | 0,5 |
| K1455.005105 | stal | 5 | 4,8 | 8 | 10,5 | 1,5 | 12,5 | 0,7 | 0,5 | 0,5 |
| K1455.006125 | stal | 6 | 5,7 | 9 | 12,5 | 1,5 | 15,5 | 0,8 | 0,75 | 0,5 |
| K1455.008165 | stal | 8 | 7,6 | 12 | 16,5 | 2 | 20,5 | 0,9 | 1 | 1 |
| K1455.010205 | stal | 10 | 9,6 | 14 | 20,5 | 2 | 24 | 1,1 | 1 | 1 |
| K1455.012245 | stal | 12 | 11,5 | 17 | 24,5 | 3 | 28 | 1,1 | 1,25 | 1,5 |
| K1455.014275 | stal | 14 | 13,4 | 19 | 27,5 | 3 | 32 | 1,1 | 1,25 | 1,5 |
| K1455.016325 | stal | 16 | 15,2 | 21 | 32,5 | 3 | 37 | 1,1 | 1,5 | 1,5 |
| K1455.020405 | stal | 20 | 19 | 26 | 40,5 | 4 | 46 | 1,3 | 1,5 | 2 |
| K1455.104085 | stal nierdzewna | 4 | 3,8 | 6 | 8,5 | 1 | 10 | 0,5 | 0,5 | 0,5 |
| K1455.105105 | stal nierdzewna | 5 | 4,8 | 8 | 10,5 | 1,5 | 12,5 | 0,7 | 0,5 | 0,5 |
| K1455.106125 | stal nierdzewna | 6 | 5,7 | 9 | 12,5 | 1,5 | 15,5 | 0,8 | 0,75 | 0,5 |
| K1455.108165 | stal nierdzewna | 8 | 7,6 | 12 | 16,5 | 2 | 20,5 | 0,9 | 1 | 1 |
| K1455.110205 | stal nierdzewna | 10 | 9,6 | 14 | 20,5 | 2 | 24 | 1,1 | 1 | 1 |
| K1455.112245 | stal nierdzewna | 12 | 11,5 | 17 | 24,5 | 3 | 28 | 1,1 | 1,25 | 1,5 |
| K1455.116325 | stal nierdzewna | 16 | 15,2 | 21 | 32,5 | 3 | 37 | 1,1 | 1,5 | 1,5 |
| K1455.120405 | stal nierdzewna | 20 | 19 | 26 | 40,5 | 4 | 46 | 1,3 | 1,5 | 2 |

Sworznie z wytoczeniem na pierścień zabezpieczający pasują do przegubów widełkowych

Przegląd artykułów
