

## Sworznie z wytoczeniem na zabezpieczenie wałka pasują do przegubów widełkowych

Opis artykułu/ilustracje produktu



### Opis

#### Materiał:

Stal lub stal nierdzewna 1.4301.

#### Wersja:

Stal cynkowana galwanicznie.

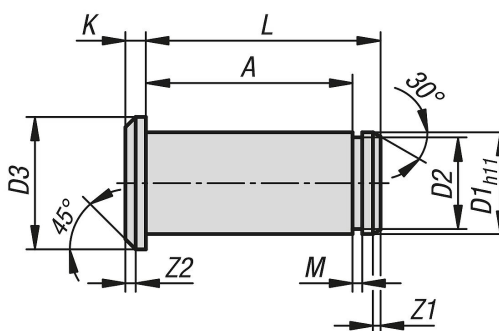
Stal nierdzewna niepowlekana.

#### Wskazówka:

Sworznie z wytoczeniem, pasują do głowic widełkowych DIN 71752. Zabezpieczenie za pomocą płytek osadczych do wałów wg DIN 6799 (alternatywnie zabezpieczenie KL lub SL).

Zabezpieczenie wałka jest elementem chroniącym sworznie. Połączenie z odpowiednią głowicą przegubową tworzy w pełni funkcjonalny przegub widełkowy.

### Rysunki



### Przegląd artykułów

#### Sworznie z wytoczeniem na zabezpieczenie wałka, pasują do głowic widełkowych

Nr Zamówienia	Materiał korpusu	D1	D2	D3	A	K	L	M	Z1	Z2
K1454.004085	stal	4	3,2	6	8,5	1	10,5	0,64	0,5	0,5
K1454.005105	stal	5	4	8	10,5	1,5	13	0,74	0,5	0,5
K1454.006125	stal	6	5	9	12,5	1,5	15,5	0,74	1	0,5
K1454.008165	stal	8	6	12	16,5	2	20	0,94	0,5	1
K1454.010205	stal	10	8	14	20,5	2	25	1,05	1	1
K1454.012245	stal	12	9	17	24,5	3	30	1,15	1	1,5
K1454.014275	stal	14	10	19	27,5	3	33	1,25	1,25	1,5
K1454.016325	stal	16	12	21	32,5	3	38,5	1,35	1,5	1,5
K1454.020405	stal	20	17,5	26	40,5	4	46	1,9	1,5	2
K1454.025505	stal	25	18	32	50,5	5	57	1,9	1,5	2
K1454.104085	stal nierdzewna	4	3,2	6	8,5	1	10,5	0,64	0,5	0,5
K1454.105105	stal nierdzewna	5	4	8	10,5	1,5	13	0,74	0,5	0,5
K1454.106125	stal nierdzewna	6	5	9	12,5	1,5	15,5	0,74	1	0,5
K1454.108165	stal nierdzewna	8	6	12	16,5	2	20	0,94	0,5	1
K1454.110205	stal nierdzewna	10	8	14	20,5	2	25	1,05	1	1
K1454.112245	stal nierdzewna	12	9	17	24,5	3	30	1,15	1	1,5
K1454.114275	stal nierdzewna	14	10	19	27,5	3	33	1,25	1,25	1,5
K1454.116325	stal nierdzewna	16	12	21	32,5	3	38,5	1,35	1,5	1,5
K1454.120405	stal nierdzewna	20	17,5	26	40,5	4	46	1,9	1,5	2

**Sworznie z wytoczeniem na zabezpieczenie wałka pasują do przegubów  
widelkowych**

Przeгляд artykułów

---

