

## Dźwignie nastawne z otworem pasowanym, 0 stopni

### Opis artykułu/ilustracje produktu



#### Opis

##### Materiał:

Części stalowe – klasa wytrzymałości 5.8.

Uchwyt kulisty – tworzywo sztuczne, czarne.

##### Wersja:

Oksydowane.

##### Wskazówka:

Dźwignie nastawne stosuje się do prostych zadań mocowania wzgl. przełączania.

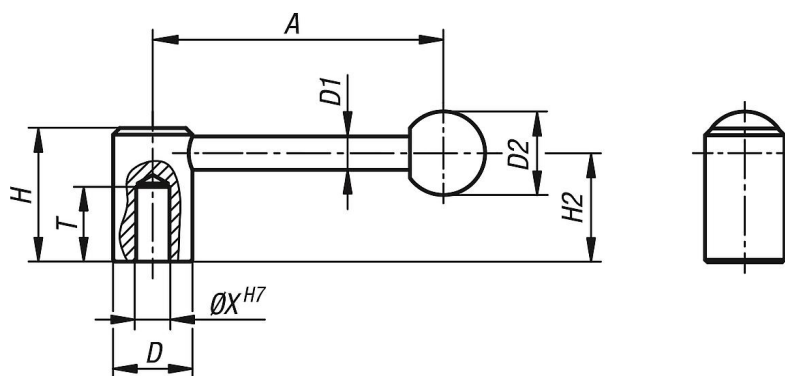
W tym celu konieczna jest dostateczna przestrzeń, aby wykonać obrót dźwigni nastawną o 360°.

##### Na zapytanie:

Inne gwinty wewnętrzne, pasowane i wykonania specjalne.

Wymiar „A” – inna długość za dopłatą.

### Rysunki



### Przegląd artykułów

Nr Zamówienia	Możliwość mocowania	X	T	A=Długość rękojeści	D	D1	D2	H	H2
K0176.1102	otwór pasowany	10	22	88,1	24	10	25	40	32,5
K0176.1122	otwór pasowany	12	25	104	28	12	32	46	36,5
K0176.1142	otwór pasowany	14	25	104	28	12	32	46	36,5
K0176.1162	otwór pasowany	16	28	126,5	33	13	32	52	41
K0176.1202	otwór pasowany	20	32	128,5	41	13	32	61	49