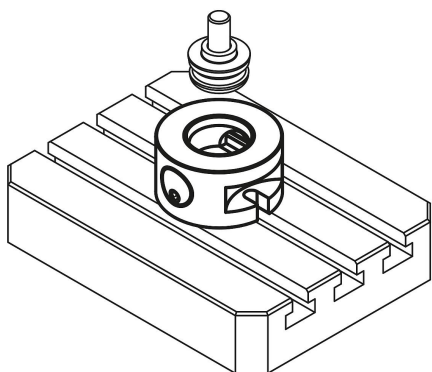
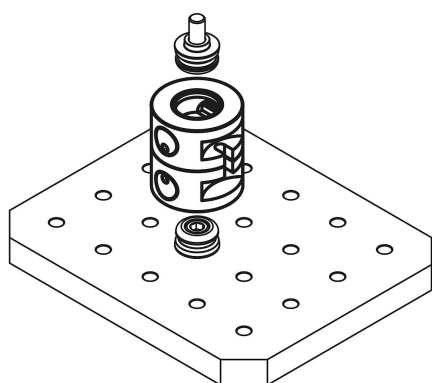
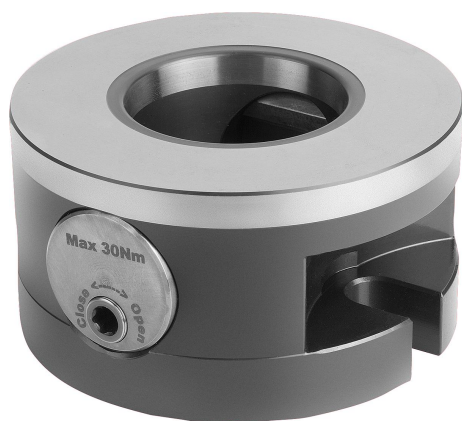


## 5-osiowy moduł bazowy UNILOCK rozmiar systemowy 138 mm

### Opis artykułu/ilustracje produktu



### Opis

#### Materiał:

Stal do ulepszania cieplnego.

#### Wersja:

Korpus podstawowy oksydowany.

Powierzchnie referencyjne hartowane i szlifowane.

#### Wskazówka:

5-osiowe moduły bazowe UNILOCK w rozmiarze systemowym 138 nadają się do mocowania dużych i ciężkich przedmiotów obrabianych. Detale można wkładać w moduł bazowy za pomocą sworzni mocującego lub adaptera redukcyjnego. Moduły bazowe są przykręcane przez przynależne płyty bazowe lub bezpośrednio do stołu maszynowego. Możliwe jest elastyczne pozycjonowanie. Poprzez zestawienie dwóch modułów, spodem do spodu, można również utworzyć i włożyć podwójny moduł mocujący.

Za pomocą sworzni mocujących UNILOCK ze śrubami mocującymi M16, M20, M24 możliwe są poniższe siły mocujące:

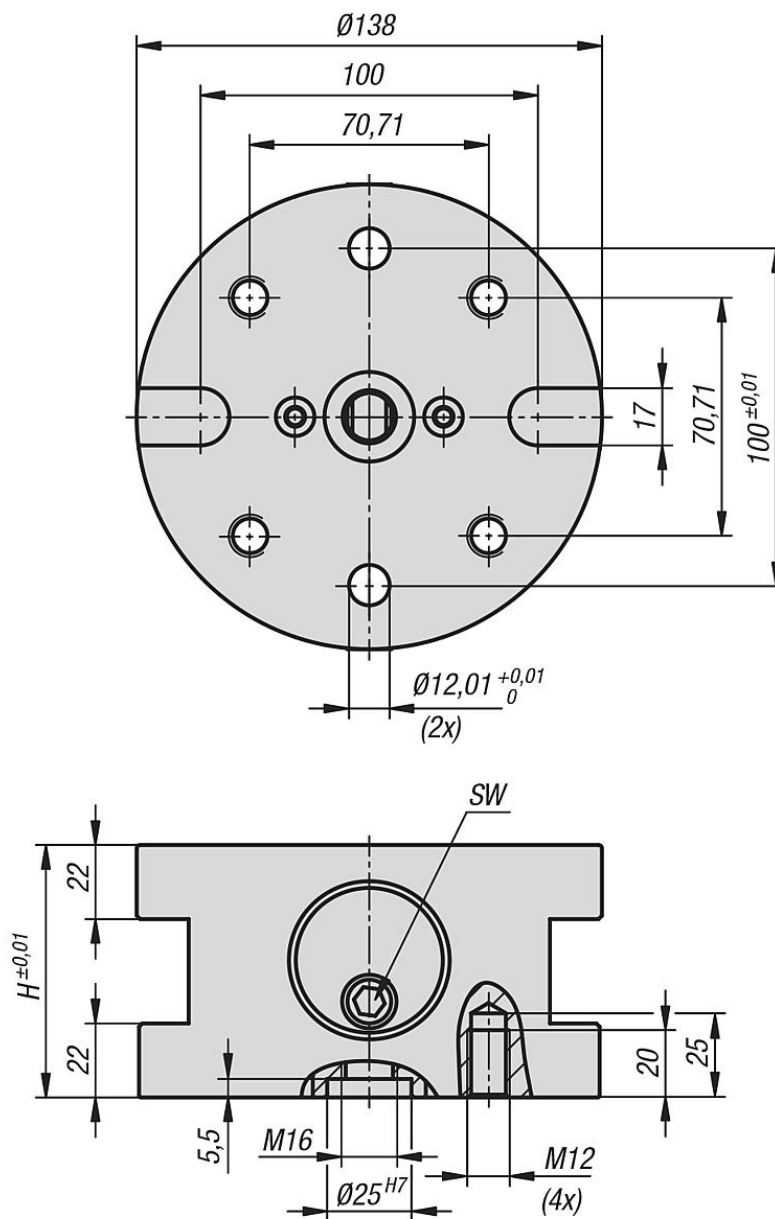
- siła mocująca (M16) 75 000 N
- siła mocująca (M20) 160 000 N
- siła mocująca (M24) 230 000 N

siła mocująca ze śrubą z łbem walcowym DIN EN ISO 4762 -12.9.

Sworznie mocujące mogą być mocowane tylko w połączeniu z zamontowaną jednostką wymienną w module mocującym.

5-osiowy moduł bazowy UNILOCK rozmiar systemowy 138 mm

Rysunki



Przegląd artykułów

5-osiowy moduł bazowy UNILOCK, rozmiar systemowy 138 mm

Nr Zamówienia	Forma	Typ formy	H	SW	Maks. moment dokręcania Nm
K1419.1380750	A	bez zabezpieczenia przed przekręceniem	75	8	30