

Magnesy okrągłe (sztabkowe) z SmCo, forma B

Opis artykułu/ilustracje produktu



Opis

Materiał:

Koprus z mosiądzu.
Rdzeń magnesu SmCo.

Wskazówka:

Wersja gładka, system z osłoną. Średnica "D" wyszlifowana z tolerancją pasowania h6. Magnesy trwałe nie można w żadnym wypadku wciskać bezpośrednio w żelazo, ponieważ może to doprowadzić do spadku siły przyczepności na skutek zwarcia magnetycznego. Magnesy trwałe SmCo można stosować z powodzeniem w punktowych maszynach spawalniczych, ponieważ w tym przypadku nie dochodzi do rozmagnesowania.

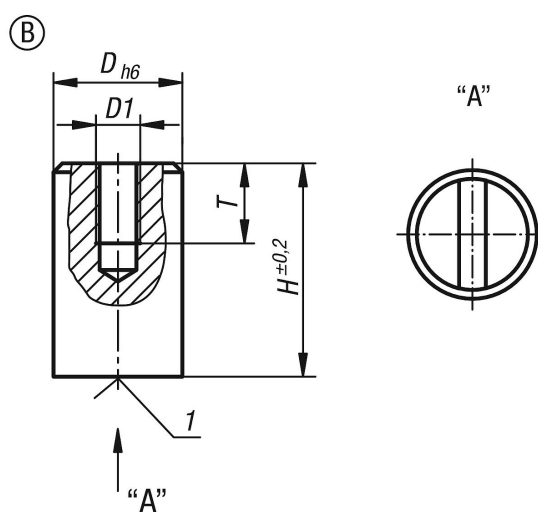
Zakres temperatury:

maks. 200 °C.

Wskazówka dotycząca planu:

1) Powierzchnia przylegająca

Rysunki



Przegląd artykułów

Nr Zamówienia	Forma	D	D1	H	T	Siła przyczepności N	Odległość od ścianek żelaznych/mm
K0551.02	B	6	M3	20	5	8	1,5
K0551.04	B	8	M3	20	5	22	1,5
K0551.06	B	10	M4	20	7	40	2
K0551.08	B	13	M4	20	7	60	2,5
K0551.10	B	16	M4	25	8	125	3
K0551.12	B	20	M6	25	6	250	4
K0551.14	B	25	M6	35	8	400	5
K0551.16	B	32	M6	40	6	600	6

