

Magnesy okrągłe (sztabkowe) z NdFeB, forma B

Opis artykułu/ilustracje produktu



Opis

Materiał:

Obudowa z mosiądzu.
Rdzeń magnesu NdFeB (neodym).

Wersja:

Obudowa gładka.

Wskazówka:

Wersja gładka, system ekranowany.
Magnesów sztabkowych z neodymu w żadnym razie nie wolno wciskać bezpośrednio w żelazo, ponieważ mogłoby to skutkować utratą siły przyczepności spowodowaną przez zwarcie magnetyczne.

Średnica „D” szlifowana z tolerancją pasowania h6.

Zakres temperatury:

maks. 80 °C.

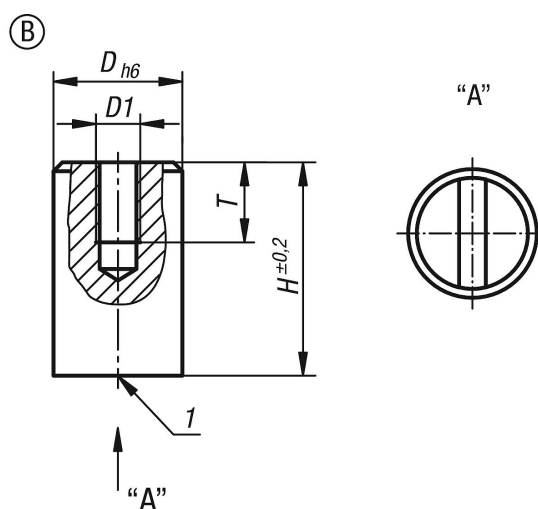
Montaż:

Magnesy można montować przez wciśnięcie, skręcenie lub wklejenie.

Wskazówka dotycząca planu:

1) Powierzchnia przylegająca

Rysunki



Przegląd artykułów

Nr Zamówienia	Forma	D	D1	H	T	Siła przyczepności N	Odległość od ścianek żelaznych/mm
K1395.206	B	6	M3	20	5	10	1,5
K1395.208	B	8	M3	20	5	25	1,5
K1395.210	B	10	M4	20	7	45	2
K1395.213	B	13	M4	20	7	70	2,5
K1395.216	B	16	M4	25	8	150	3
K1395.220	B	20	M6	25	6	280	4

Magnesy okrągłe (sztabkowe) z NdFeB, forma B**Przegląd artykułów**

Nr Zamówienia	Forma	D	D1	H	T	Siła przyczepności N	Odległość od ścianek żelaznych/mm
K1395.225	B	25	M6	35	8	450	5
K1395.232	B	32	M6	40	6	700	6