

Docisk boczny szeroki, forma B

Opis artykułu/ilustracje produktu



Opis

Materiał:

Stal do ulepszenia cieplnego.

Wersja:

hartowany (33-39 HRC) i oksydowany.

Wskazówka:

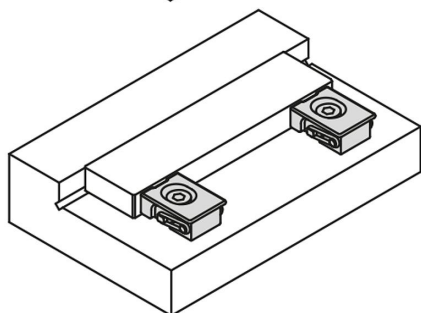
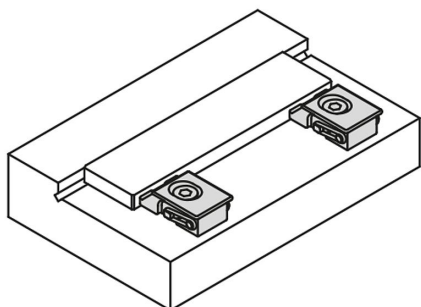
Te dociski boczne umożliwiają mocowanie bardzo niskich przedmiotów.

Element mocujący z dociskiem.

Element mocujący i podpora w jednej, kompaktowej jednostce.

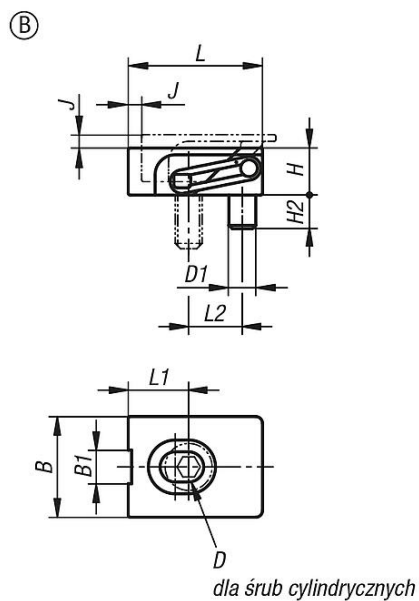
Wskazówka dotycząca planu:

Wymiar L1 odnosi się do stanu po zamocowaniu.

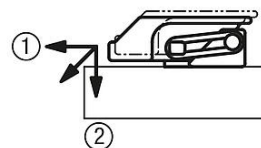
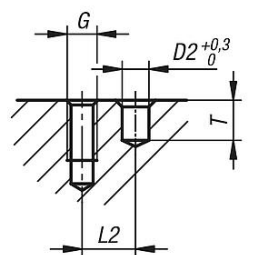


Docisk boczny szeroki, forma B

Rysunki



Wskazówka dot. montażu



(szczęki powodują docisk w dół)

- ① Poziomy nacisk na przedmiot obrabiany
- ② Pionowy nacisk w dół zapobiega podnoszeniu przedmiotu obrabianego

Przegląd artykułów

Nr Zamówienia	Forma	B	B1	D1	D2	G	H	H2	J	L	L1	L2	T	maks. siła zacisku kN	Maks. moment dokręcania Nm
K1168.204	B	15	5	4	4	M4	7	5	2	20	9	8	6	2,5	2,7
K1168.205	B	19	7	5	5	M5	9	6	2,5	25	11	10	7	3,5	5,4