

## Zamek ze stali nierdzewnej z pokrętłem

Opis artykułu/ilustracje produktu



### Opis

**Materiał:**

Stal nierdzewna 1.4401.

**Wersja:**

z połyskiem

Uchwyt polerowany.

**Wskazówka:**

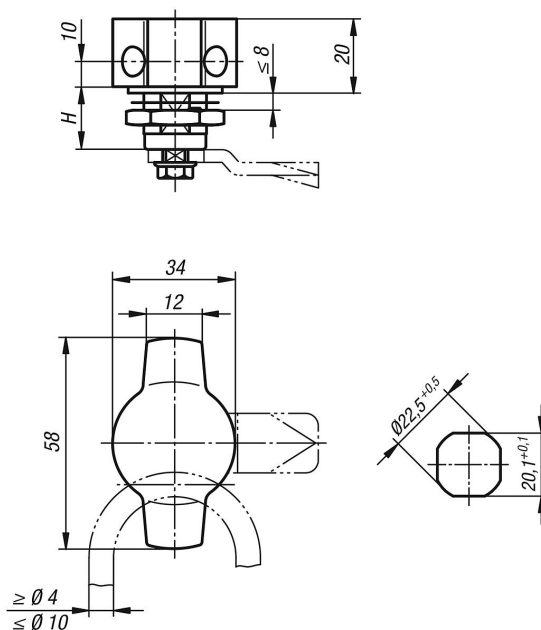
Zamek z pokrętłem, prawy lub lewy, kąt zamykania 90°. Zamek może być wbudowany w postaci wstępnie zmontowanego zespołu.

Ochrona przed pyłem i wodą zgodnie z IP65.

Języczek w żądanej wersji należy zamówić osobno. Każdy języczek można zestawić z dowolną obudową.

# Zamek ze stali nierdzewnej z pokrętłem

## Rysunki



## Przegląd artykułów

| Nr Zamówienia | Uruchomienie       | H  |
|---------------|--------------------|----|
| K1358.18      | pokrętło z zamkiem | 18 |