

Płyta bazowa pionowa dwustronna bez siatki otworów M.T.P.

Opis artykułu/ilustracje produktu



Opis

Materiał:

GJL 300.

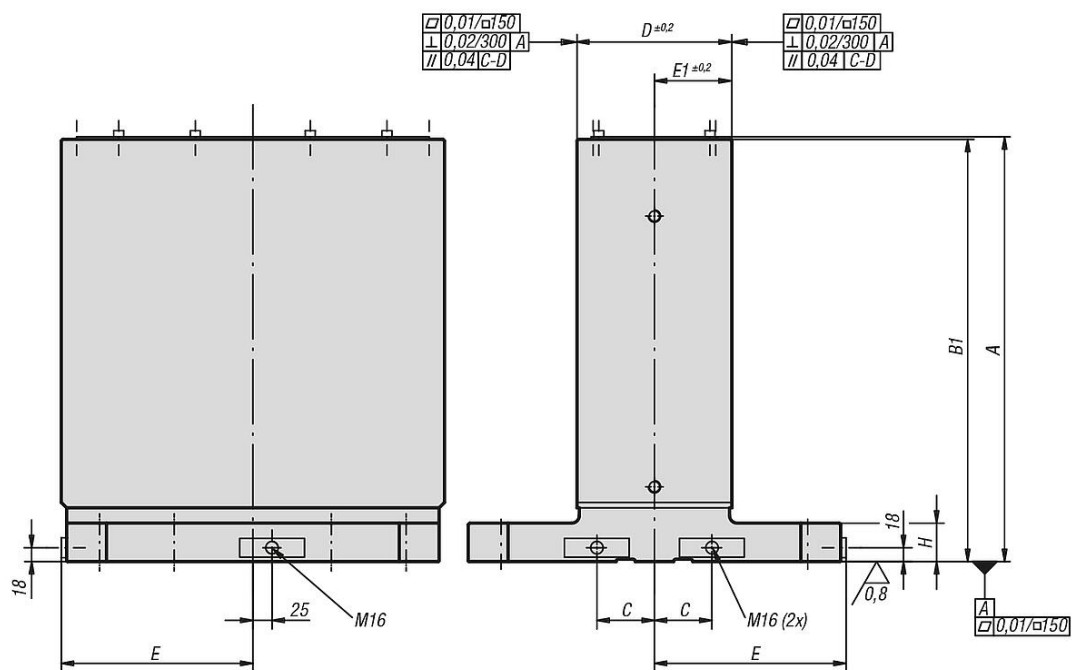
Wersja:

Precyzyjnie obrobione powierzchnie referencyjne. Powierzchnie mocujące są obrabiane wstępnie z zapasem 0,5 mm.

Wskazówka:

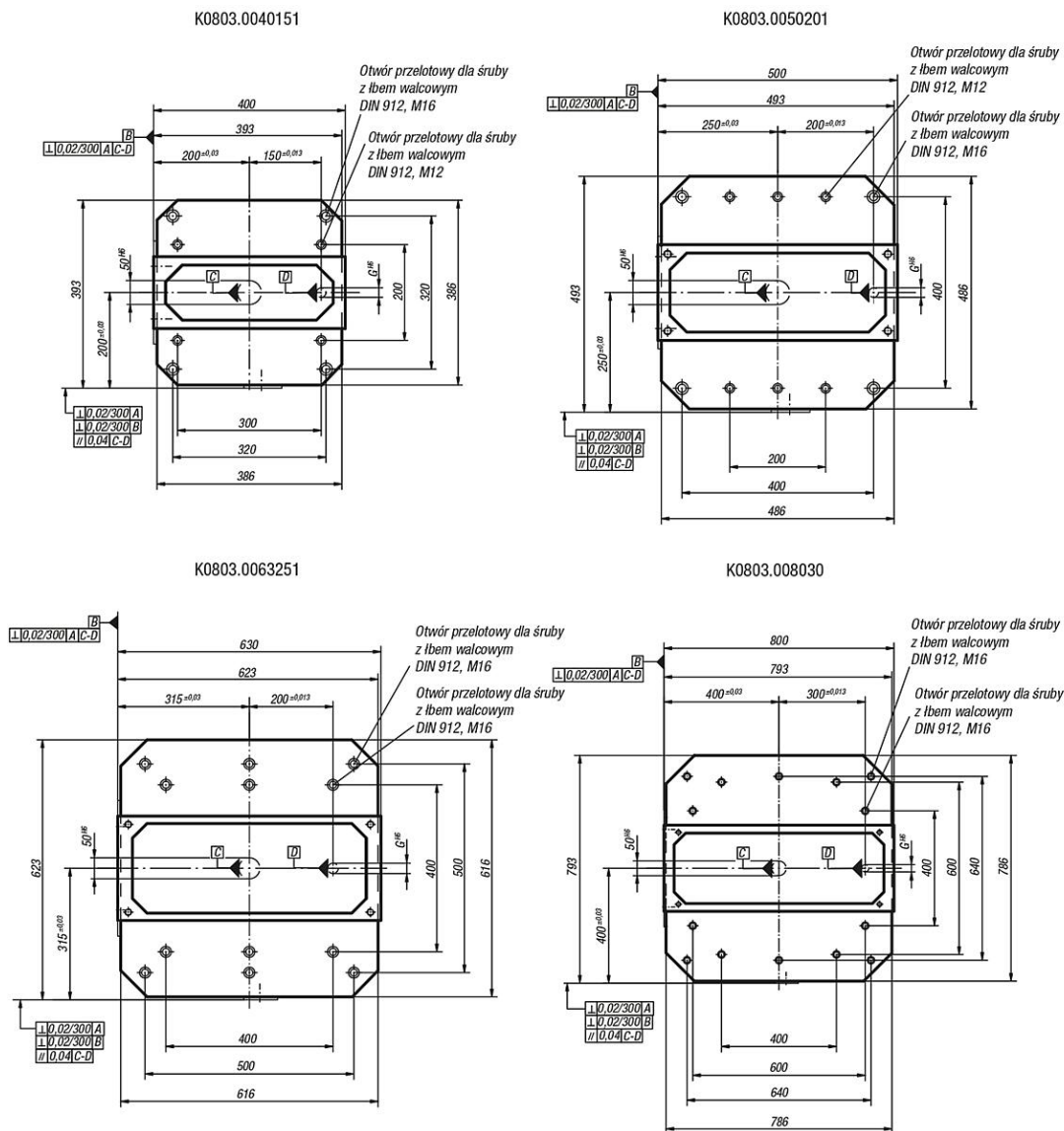
Płyty bazowe pionowe dwustronne są dostosowane do systemu paletowego obrabiarek według normy DIN 55201 oraz według normy JIS 6337-1980. Śruby z uchem do transportu wchodzi w skład zestawu. Zaślepka zapobiega przedostawaniu się wiórów do pustej przestrzeni po obu stronach płyt mocujących.

Rysunki



Płyta bazowa pionowa dwustronna bez siatki otworów M.T.P.

Rysunki



Przegląd artykułów

Płyta bazowa pionowa dwustronna bez siatki otworów M.T.P.

Nr Zamówienia	A	B1	C	D	E	E1	G	H	Ciężar ok. kg
K0803.0040151	553	550	55	151±0,2	200	75,5 ±0,2	20	50	202
K0803.0050201	653	650	75	201±0,2	250	101,5 ±0,2	20	50	317
K0803.0063251	803	800	100	251±0,2	315	125,5 ±0,2	25	55	537
K0803.008030	803	800	135	301±0,2	400	150,5 ±0,2	25	60	726