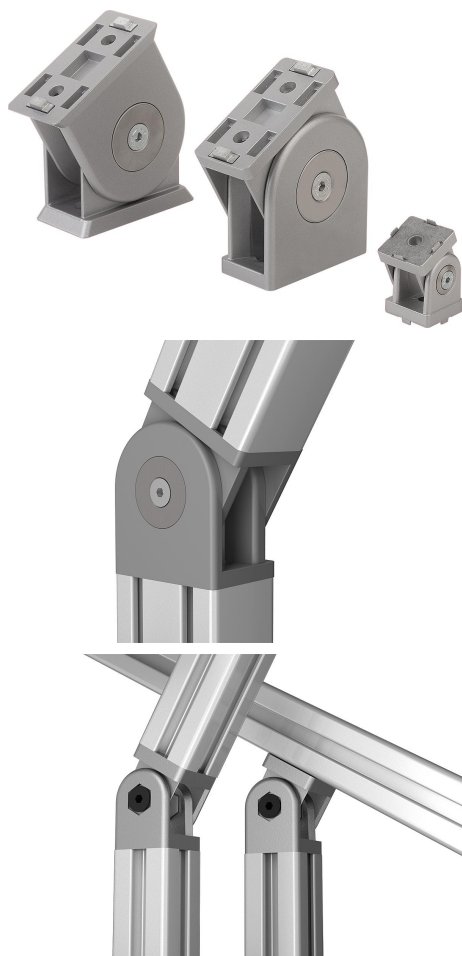


Przeguby bez rękojeści nastawnej

Opis artykułu/ilustracje produktu



Opis

Materiał:

Przegub – cynkowy odlew ciśnieniowy.

Mocowania – cynkowy odlew ciśnieniowy.

Pierścienie dystansowe – stal nierdzewna.

Tuleje gwintowane i śruby z łbem stożkowym płaskim – stal.

Wersja:

Przegub lakierowany w kolorze aluminium.

Mocowania ocynkowane.

Pierścienie dystansowe niepowleczone.

Tuleje gwintowane i śruby z łbem stożkowym płaskim ocynkowane.

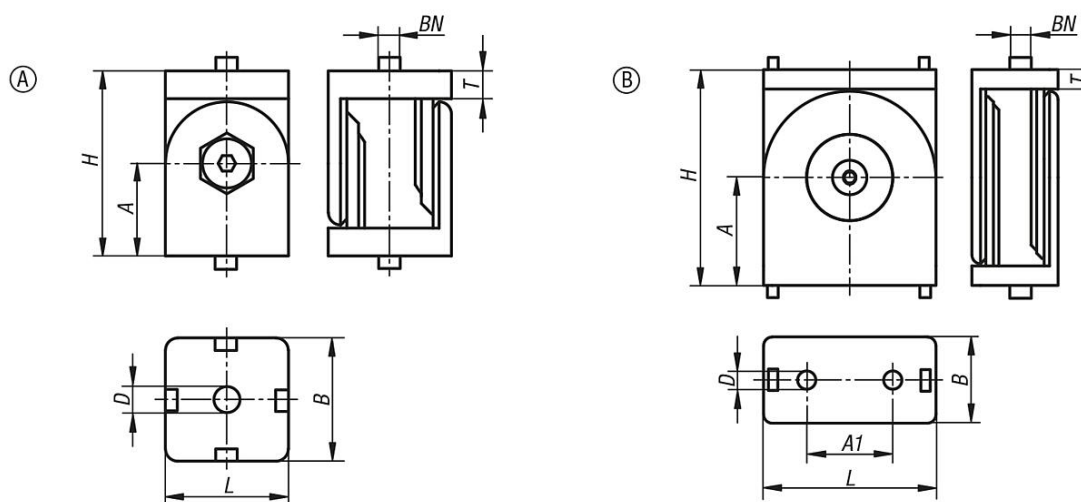
Wskazówka:

Element przegubowy do łączenia dwóch profili pod dowolnym kątem.

Zakres regulacji wynosi od 0° do 180°. Przegub może być również stosowany w charakterze ciężkiego zawiasu.

Gdy pierścienie dystansowe są założone, przegub swobodnie się porusza. Gdy pierścienie są usunięte, przegub można stosować w charakterze sztywnego elementu kątownego. Elementy przegubowe są odpowiednie szczególnie do regulowanych uchwytów, wychylnych wysięgników i podobnych zastosowań.

Rysunki



Przegląd artykułów

Nr Zamówienia	Typ	BN=Szerokość rowka	Forma	A	A1	B	D	H	L	T
K1051.063030	I	6	A	22,5	-	30	6,4	45	30	7
K1051.084040	I	8	A	30	-	40	8,4	60	40	9

Przeguby bez rękojeści nastawnej

Przegląd artykułów

Nr Zamówienia	Typ	BN=Szerokość rowka	Forma	A	A1	B	D	H	L	T
K1051.084080	I	8	B	50	40	40	8,4	100	80	9
K1051.083030	B	8	A	22,5	-	30	8,3	45	30	7
K1051.104545	B	10	A	30	-	45	8,5	60	45	8
K1051.104590	B	10	B	50	45	45	8,5	100	90	9