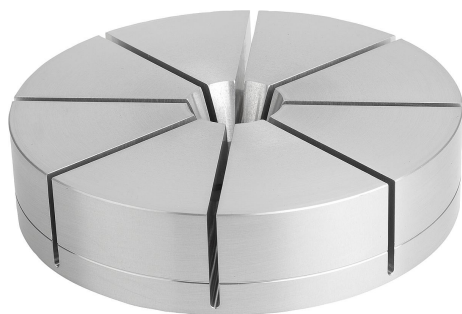


## Tuleja zaciskowa do mocowania wewnętrznego

### Opis artykułu/ilustracje produktu



#### Opis

##### Materiał:

Wytrzymały stop aluminium.

##### Wersja:

anodyzowanie w kolorze naturalnym

##### Wskazówka:

Tuleje zaciskowe do mocowania wewnętrznego.

Tuleja zaciskowa dopasowywana jest do konturów obrabianego przedmiotu, który ma zostać zamocowany. Możliwe jest mocowanie przedmiotów obrabianych o dowolnych kształtach i niesymetrycznych konturach.

Mechanizm tulei zaciskowej umożliwia bezpieczne zamocowanie przedmiotu obrabianego.

Skok mocowania na każdy segment tulei zaciskowej (8x) maks. 0,15 mm.

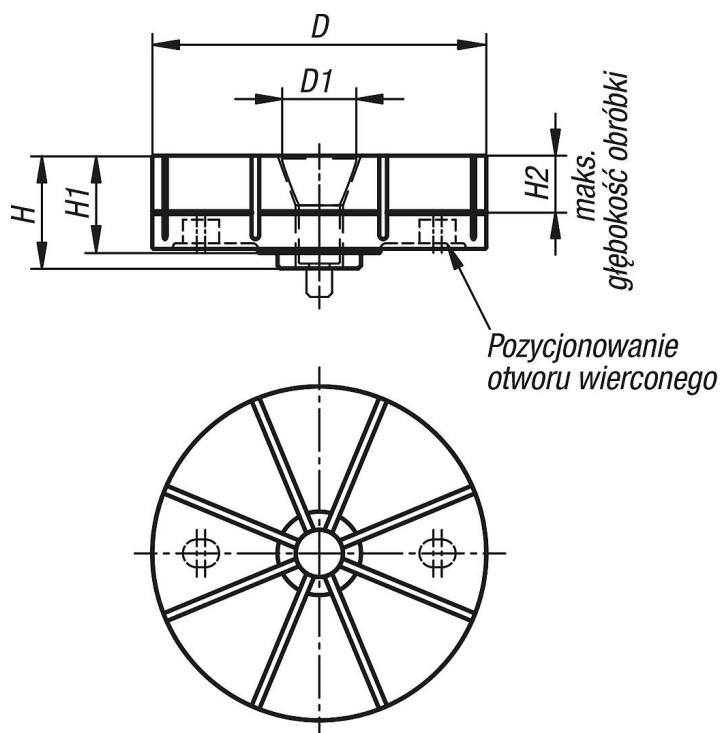
Powtarzalność dla przedmiotów obrabianych:  $\pm 0,03$ .

Powtarzalność dla tulei zaciskowych:  $\pm 0,02$ .

W przypadku tulei w wersji do mocowania wewnętrznego potrzebny jest trzpień zaciskający K1185.

Trzpień ustalający K1183.

### Rysunki



## Tuleja zaciskowa do mocowania wewnętrznego

### Rysunki

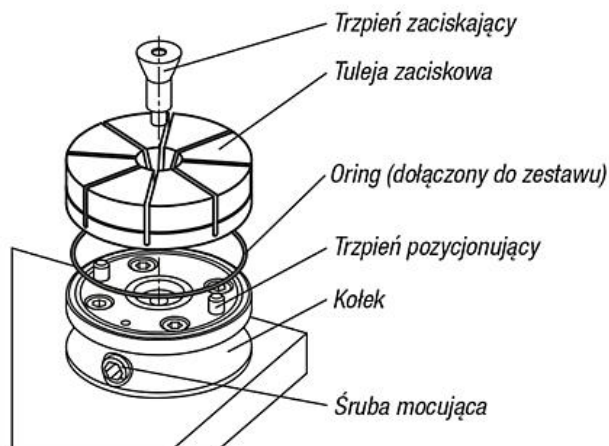
#### 1. Montaż tulei zaciskowej:

- Pierścień uszczelniający o przekroju okrągłym umieścić w wyłobieniu trzpienia ustalającego.
- Umieścić tuleję zaciskową na trzpieniu ustalającym i upewnić się, że kołki pozycjonujące pasują do otworów tulei zaciskowej. Zamocować tuleję zaciskową za pomocą trzpienia zaciskującego.

#### Wskazówka:

Zanim tuleja zaciskowa zostanie zamontowana, należy upewnić się, czy wałek krzywki jest całkowicie poluzowany.

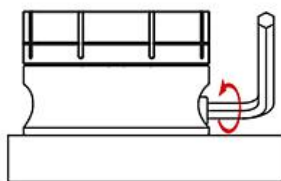
W tym celu śrubę dokręcającą należy obracać w kierunku obrotu wskazówek zegara, aż się zablokuje.



#### 2. Obróbka tulei zaciskowej:

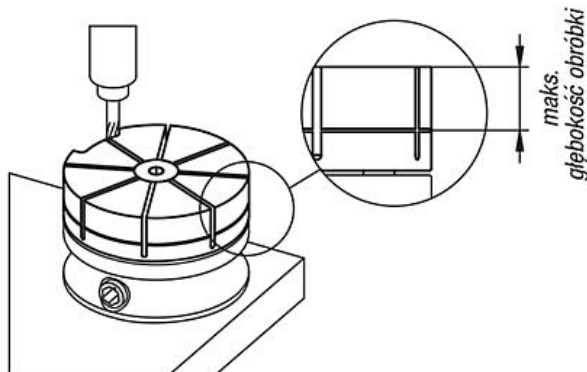
##### 2.1

Wałek krzywki całkowicie odprężyć i zmierzyć średnicę zewnętrzną tulei zaciskowej. Następnie dociągnąć, aż średnica zewnętrzna tulei zaciskowej zwiększy się o 0,15 mm.



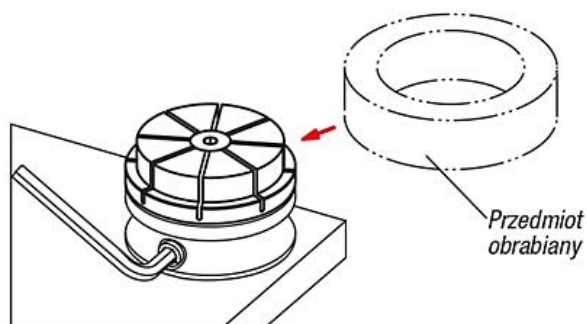
##### 2.2

Obróbka w tulei zaciskowej konturu (przedmiotu obrabianego, który ma zostać zamocowany).

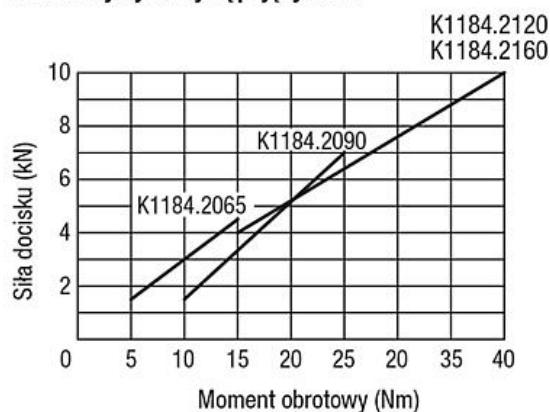


#### 3. Montaż przedmiotu obrabianego:

- Zluzować wałek krzywki i wyjąć pierścień naprężający.
- Osadzić przedmiot obrabiany i dociągnąć wałek krzywki.



#### Charakterystyka występujących sił



Aby uniknąć uszkodzeń, nie należy dociągać tulei zaciskowej bez przedmiotu obrabianego lub pierścienia zaciskowego w tulei zaciskowej.

## Tuleja zaciskowa do mocowania wewnętrznego

### Przegląd artykułów

---

#### Trzpień do mocowania wewnętrznego

Nr Zamówienia	D	D1	H	H1	H2
K1184.2065	65	22,5	28,5	25	10
K1184.2090	90	27	34,5	30	15
K1184.2120	120	29	40,5	35	20
K1184.2160	160	33	46,5	40	25