

## Kołki ustalające z gwintem wewnętrznym, forma C, spłaszczone

Opis artykułu/ilustracje produktu



### Opis

**Materiał:**

Stal do nawęglania.

**Wersja:**

hartowane i szlifowane (HRC 60 ±2).

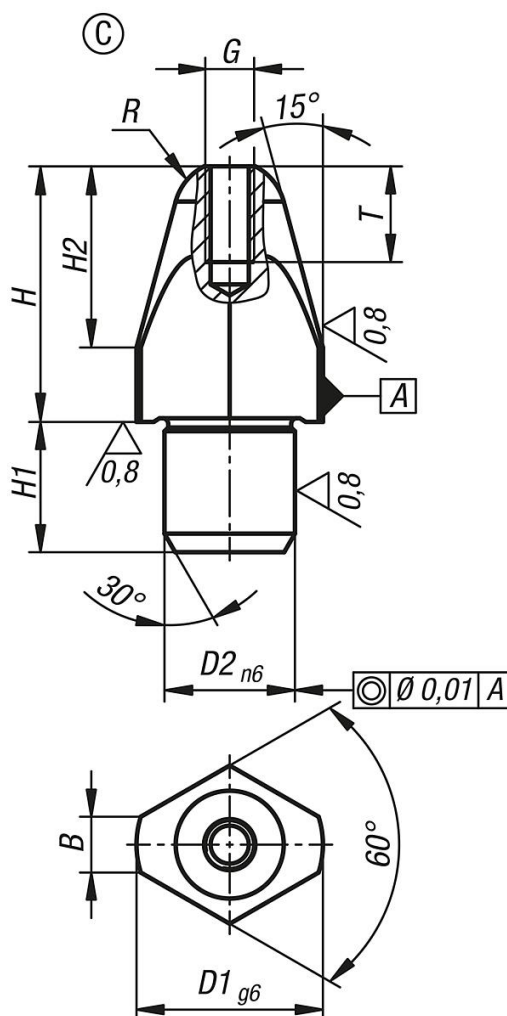
**Wskazówka:**

Kołki pozycjonujące dzięki swojej konstrukcji ułatwiają nasadzanie elementów. W połączeniu z hartowanymi tulejami montażowymi K1095 umożliwiają precyzyjną i szybką wymianę obrabianych przedmiotów przy niskim zużyciu materiału.

Wersje wykonania D1 = 5 oraz D1 = 6 nie mają gwintu wewnętrznego.

# Kołki ustalające z gwintem wewnętrznym, forma C, spłaszczone

## Rysunki



## Przegląd artykułów

Nr Zamówienia	Forma	Wersja 1	D1	D2	H	H1	H2	G	R	B	T
K1094.405	C	wersja krótka	5	3	8	3	5	-	1,50	-	-
K1094.406	C	wersja krótka	6	4	10	4	6	-	1,80	-	-
K1094.408	C	wersja krótka	8	6	11,4	6	7,4	M2,5	2,5	2,5	5
K1094.410	C	wersja krótka	10	7	13,7	7	9,7	M2,5	3	3,0	5
K1094.412	C	wersja krótka	12	8	16	8	12	M3	3,5	3,5	6
K1094.416	C	wersja krótka	16	12	20	12	15	M4	5	5	8
K1094.420	C	wersja krótka	20	14	25,5	14	19,5	M5	6	6	10
K1094.505	C	wersja długa	5	3	10	3	5	-	1,50	-	-
K1094.506	C	wersja długa	6	4	12	4	6	-	1,80	-	-
K1094.508	C	wersja długa	8	6	17,4	6	7,4	M2,5	2,5	2,5	5
K1094.510	C	wersja długa	10	7	21,7	7	9,7	M2,5	3	3,0	5
K1094.512	C	wersja długa	12	8	24	8	12	M3	3,5	3,5	6
K1094.516	C	wersja długa	16	12	29	12	15	M4	5	5	8
K1094.520	C	wersja długa	20	14	35,5	14	19,5	M5	6	6	10