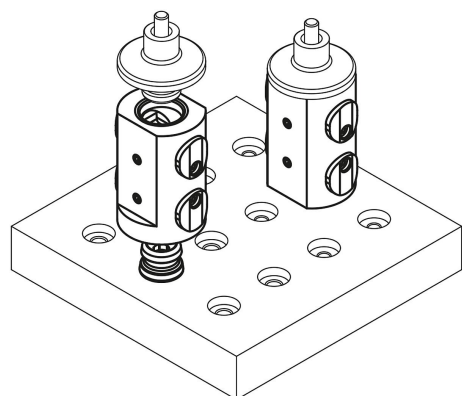
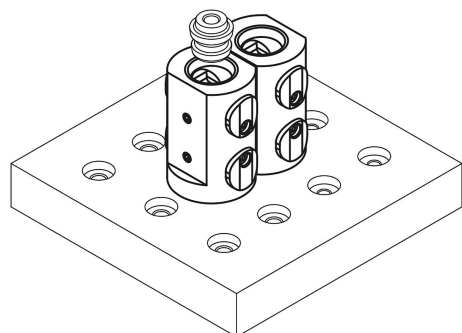


5-osiowy moduł bazowy UNILOCK mocowanie podwójne rozmiar systemowy 50 mm

Opis artykułu/ilustracje produktu



Opis

Materiał:

Stal do ulepszenia cieplnego.

Wersja:

Korpus podstawowy oksydowany.

Powierzchnie referencyjne hartowane i szlifowane.

Wskazówka:

5-osiowe moduły bazowe UNILOCK z mocowaniem podwójnym można po odpowiedniej adaptacji stosować bezpośrednio na stołach maszynowych z siatką otworów lub rowkami teowymi, jak również na płytach z siatką otworów.

Dzięki małej szerokości modułu bazowego możliwe jest mocowanie przy odstępach otworów od 40 mm.

Za pomocą sworzni mocujących UNILOCK ze śrubami mocującymi M8, M10 możliwe są poniższe siły mocujące:

- siła mocująca (M8) 15 000 N

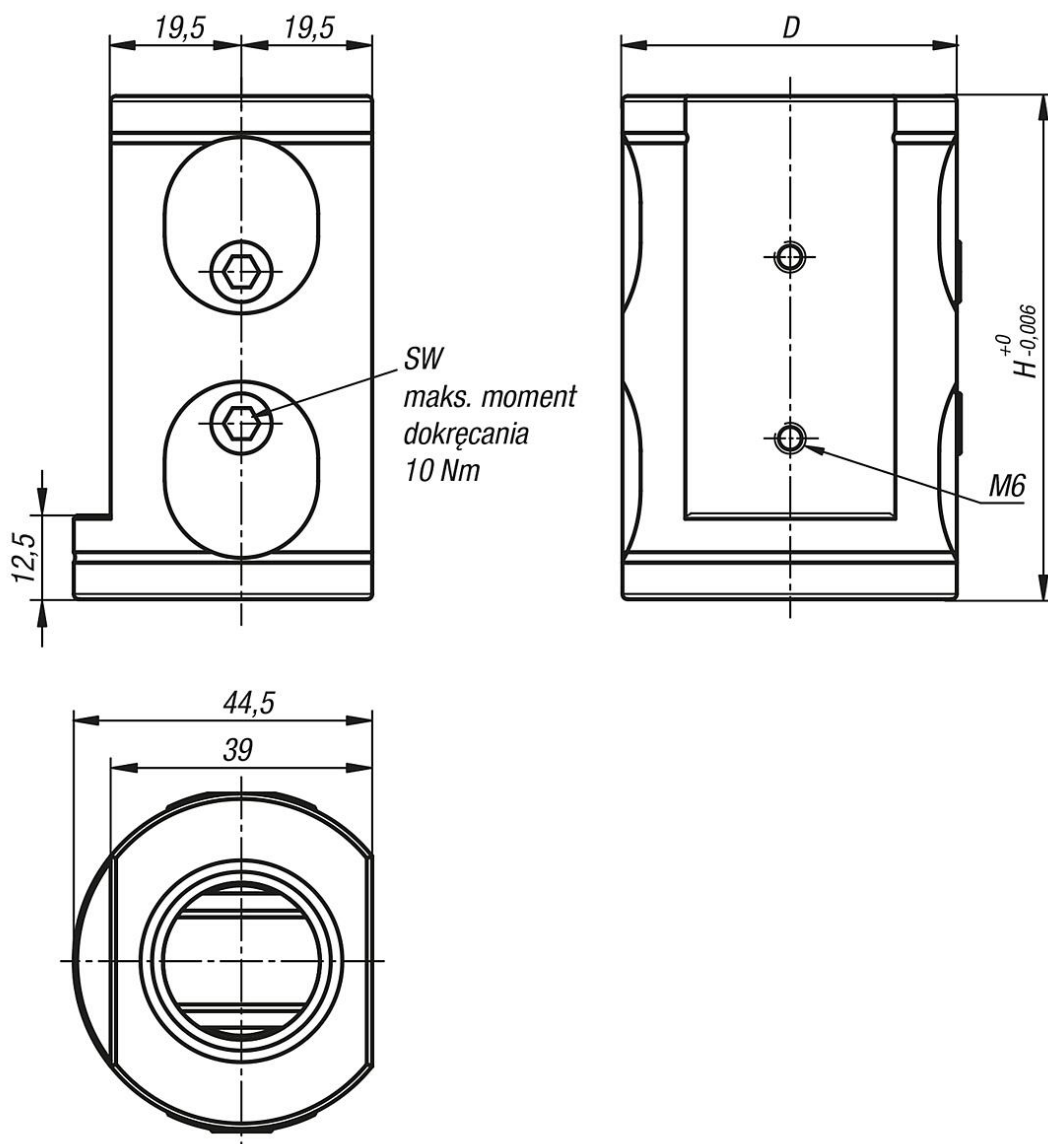
- siła mocująca (M10) 25 000 N

siła mocująca ze śrubą z łbem walcowym DIN EN ISO 4762 -12.9.

Sworznie mocujące mogą być mocowane tylko w połączeniu z zamontowaną jednostką wymienną w module mocującym.

5-osiowy moduł bazowy UNILOCK mocowanie podwójne rozmiar systemowy 50 mm

Rysunki



Przegląd artykułów

5-osiowy moduł bazowy UNILOCK, mocowanie podwójne, rozmiar systemowy 50 mm

Nr Zamówienia	D	H	SW	Siła wciągania kN	Maks. moment dokręcania Nm
K1118.000750	50	75	4	10	10