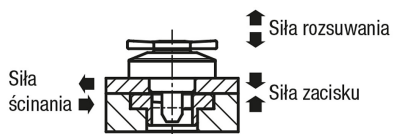
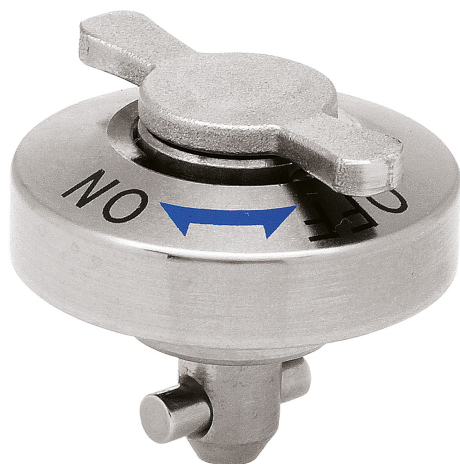


Zamek zaciskowy płaski

Opis artykułu/ilustracje produktu



Opis

Materiał:

Obudowa stalowa.

Kołek ze stali nierdzewnej.

Pokrętko ze stali nierdzewnej.

Wersja:

Obudowa niklowana.

Kołek niepowlekany.

Pokrętko ze stali szlachetnej niepowlekaney.

Wskazówka:

W zakresie dostawy znajduje się śruba mocująca M2 lub M3.

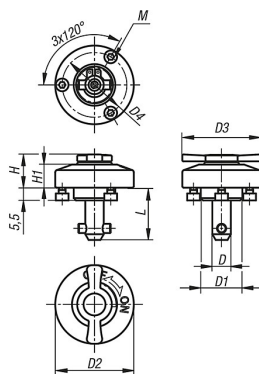
Opcja montażu forma A, dla grubości płyt od 6 do 12 mm.

Opcja montażu forma B, dla grubości płyt od 12 do 20 mm.

Wyposażenie:

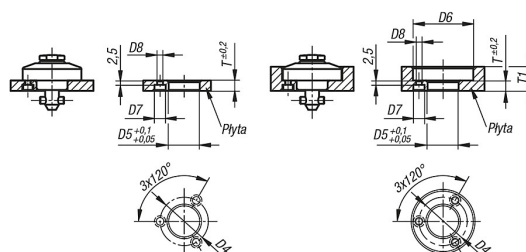
Płytki mocujące K1062

Rysunki



Opcja montażu, forma A

Opcja montażu, forma B



Zamek zaciskowy płaski

Nr Zamówienia	D	D1	D2	D3	D4	H	H1	L	M	D5	D6	D7	D8	T	T1	Siła zacisku N	Siła ścinania kN	Siła rozsuwania kN	Odporność termiczna do
K1061.5162	5	14	25	20	21	11,5	6,5	15,5	M2 3-tief	14	26	4,4	2,4	6	6-10	60	1,8	1,2	200 °C
K1061.8172	8	18	34	32	28	15,4	10	17	M3 4-tief	18	35	6,5	3,4	6	6-14	90	3,2	2,6	200 °C
K1061.8232	8	18	34	32	28	15,4	10	23	M3 4-tief	18	35	6,5	3,4	12	12-20	90	3,2	2,6	200 °C