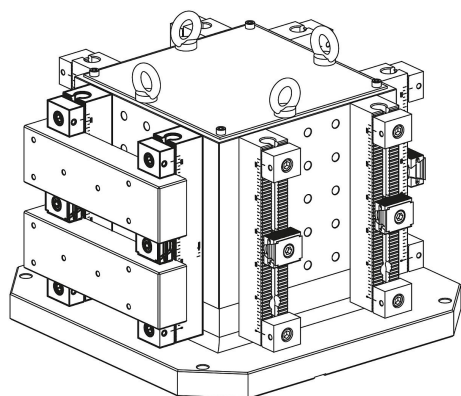
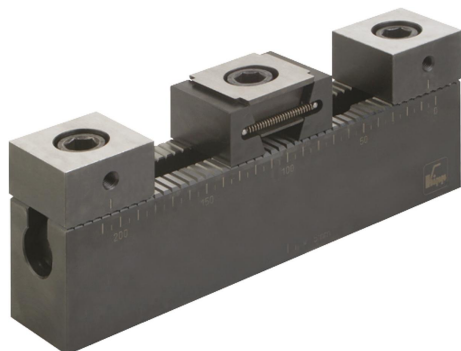


# Systemy rozpieraczy klinowych elementy separujące miękkie

## Opis artykułu/ilustracje produktu



### Opis

#### Materiał:

Listwa bazowa, elementy separujące i rozpieracz klinowy ze stali ulepszonej cieplnie.

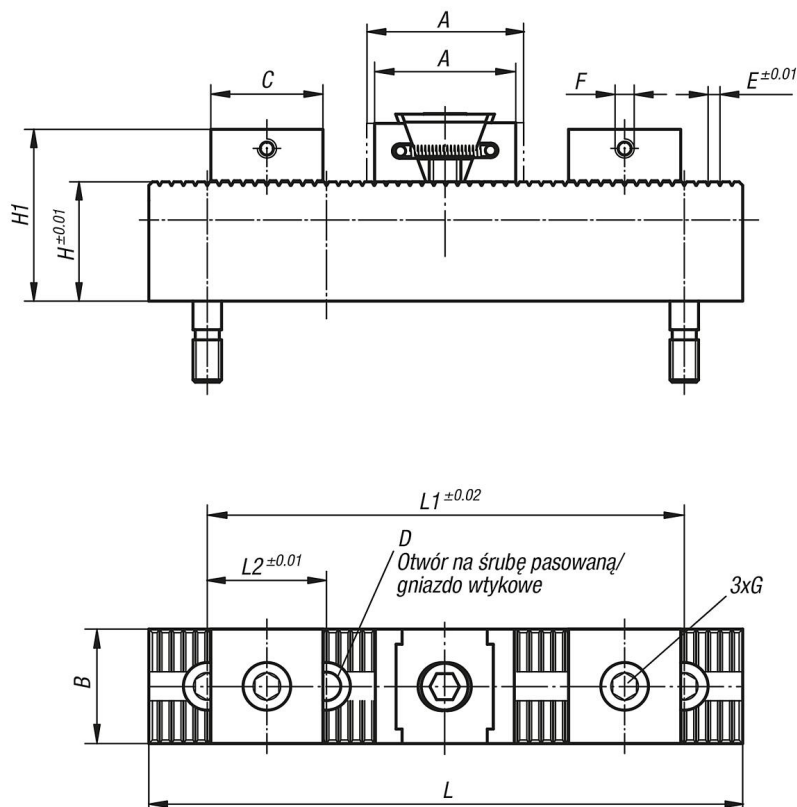
#### Wersja:

Powierzchnie ząbkowane hartowane i szlifowane.  
Rozpieracze klinowe hartowane i oksydowane.

#### Wskazówka:

Rozpieracze klinowe posiadają, w zależności od wielkości, naddatek obróbkowy wynoszący 3 mm (K0903.08) lub 5 mm (K0903.12, K0903.16).

## Rysunki



## Przegląd artykułów

## Systemy rozpieraczy klinowych elementy separujące miękkie

### Przegląd artykułów

#### Systemy rozpieraczy klinowych, elementy separujące miękkie

Nr Zamówienia	A min.	A max.	B	C	D	E	F	G Śruba z łbem walcowym DIN 912	H	H1	L	L1	L2	Siła zaciśku ok. kN	Ciężar kg
<b>K0903.08</b>	36,5	39,5	24	31	12H6	2,5	M5	M8x25	40	55	199	150	50	11	1,397
<b>K0903.12</b>	54	59,5	48	50	12F7	5	M8	M12x30	50	72	249	200	50	23	4,9
<b>K0903.16</b>	65	72	48	50	16F7	5	M8	M16x40	63	92	249	200	50	38	6,522