

Pokrętła radełkowane z gwintem wewnętrznym

Opis artykułu/ilustracje produktu



Opis

Materiał:

Uchwyt z termoplastu.

Tuleja z mosiądzu lub stali nierdzewnej 1.4305.

Wersja:

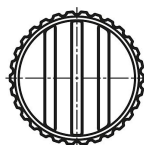
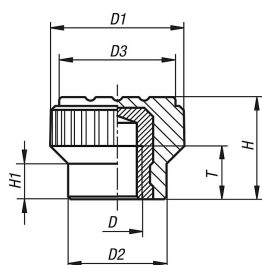
Uchwyt ciemnoszary.

Stal nierdzewna niepowlekana.

Na zapytanie:

Inne kolory.

Rysunki



Przegląd artykułów

Nr Zamówienia	Rodzaj gwintu	Materiał komponentów	D	D1	D2	D3	H	H1	T
K0110.003	gwint wewnętrzny	mosiądz	M3	15	11	13	11,5	4,3	4,5
K0110.004	gwint wewnętrzny	mosiądz	M4	15	11	13	11,5	4,3	6
K0110.005	gwint wewnętrzny	mosiądz	M5	15	11	13	11,5	4,3	6
K0110.0003	gwint wewnętrzny	stal nierdzewna	M3	15	11	13	11,5	4,3	4,5
K0110.0004	gwint wewnętrzny	stal nierdzewna	M4	15	11	13	11,5	4,3	6
K0110.0005	gwint wewnętrzny	stal nierdzewna	M5	15	11	13	11,5	4,3	6