

Talerzyki do stopek wahliwych, tworzywo sztuczne, typ E

Opis artykułu/ilustracje produktu



Opis

Materiał:

Talerzyk – termoplast wzmocniony włóknem szklanym.

Wersja:

czarny.

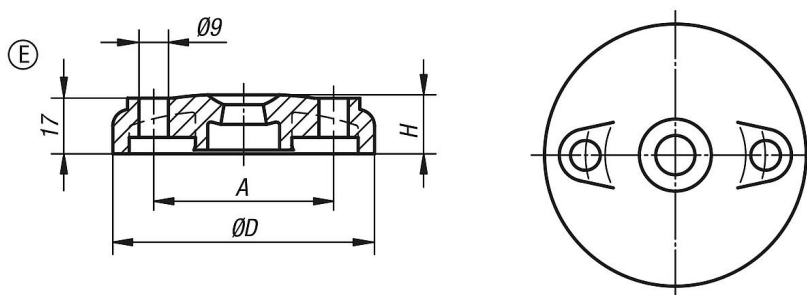
Wskazówka:

Stopki wahliwe składają się z talerzyka i trzpienia gwintowanego. Każdy talerzyk można zestawzić z każdym trzpieniem.

Podkładka antypoślizgowa pochłania wibracje i zabezpiecza przed ślizganiem.

Dobór trzpieni gwintowanych – patrz K0427.

Rysunki



Przegląd artykułów

Nr Zamówienia	Forma	D	A	H	Obciążalność maks. kN
K0423.5080	E	80	55	18	12
K0423.5100	E	100	74	18	12