

## Amortyzatory gumowe stal, typ CT, zwężone z dwustronnym gwintem wewnętrznym

Opis artykułu/ilustracje produktu



### Opis

#### Materiał:

Części metalowe ze stali o klasie wytrzymałości 5.6.

Elastomer – kauczuk naturalny, średnia twardość, 57° w skali Shore'a A.

#### Wersja:

Stal ocynkowana.

#### Wskazówka:

Amortyzatory gumowe to elementy konstrukcyjne powszechnie stosowane do elastycznego łożyskowania. Wykorzystywane są przede wszystkim do łożyskowania agregatów, silników, sprzężarek, pomp i maszyn kontrolnych.

Amortyzatory gumowe ze stożkowo profilowanym konturem gumowym redukują duże obciążenia brzegu gumy przy odchyleniu promieniowym i zwiększają tym samym żywotność elementu.

Ze względu na skład materiałowy amortyzatory gumowe powodują odbarwienie stykowe, przez co może dojść do powstawania śladów ścierania i przebarwień np. na podłożach lub powierzchniach przylegania.

Na zapytanie możliwe jest dostarczenie amortyzatorów gumowy niepowodujących odbarwienia stykowego z EPDM w jasnoszarym kolorze.

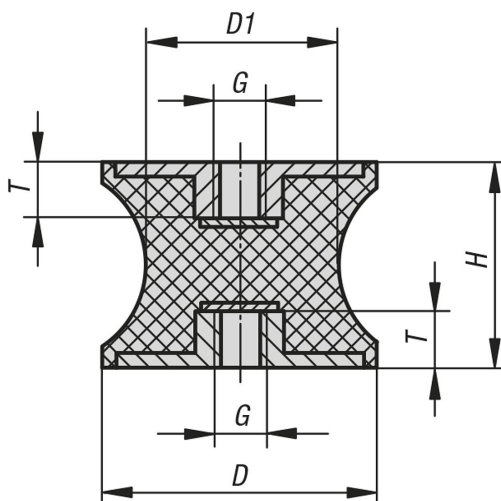
#### Zakres temperatury:

-30 °C do +80 °C

#### Na zapytanie:

Inne twardości według Shore'a.

### Rysunki



### Przegląd artykułów

#### Amortyzatory gumowe, typ CT, zwężony

Nr Zamówienia	D	D1	H	G	T	Siła sprężyny N/mm	Obciążenie N
K0570.01501557	15	12	15	M4	4	111	122

## Amortyzatory gumowe stal, typ CT, zwężone z dwustronnym gwintem wewnętrznym

### Przegląd artykułów

Nr Zamówienia	D	D1	H	G	T	Siła sprężyny N/mm	Obciążenie N
K0570.02001557	20	14	15	M6	6	227	227
K0570.03002057	30	22	20	M8	8	252	504
K0570.04003057	40	33	30	M8	8	199	796
K0570.04004857	40	20	48	M8	8	111	555
K0570.05003057	50	40	30	M10	10	499	998
K0570.07504057	75	50	40	M12	12	597	2030