

Amortyzatory gumowe, stal lub stal nierdzewna, typ B cylindryczne z gwintem wewnętrznym i gwintem zewnętrznym

Opis artykułu/ilustracje produktu



Opis

Materiał:

Części metalowe ze stali w klasie wytrzymałości 5.6 lub ze stali nierdzewnej.
Elastomer – kauczuk naturalny, twardość średnia, 55° w skali Shore'a A.

Wersja:

Stal ocynkowana.
Stal nierdzewna z połyskiem.

Wskazówka:

Amortyzatory gumowe to elementy konstrukcyjne powszechnie stosowane do elastycznego łożyskowania. Wykorzystywane są przede wszystkim do łożyskowania agregatów, silników, sprzężarek, pomp i maszyn kontrolnych.

Ze względu na skład materiałowy amortyzatory gumowe powodują odbarwienie stykowe, przez co może dojść do powstawania śladów ścierania i przebarwień np. na podłożach lub powierzchniach przylegania.

Na zapytanie możliwe jest dostarczenie amortyzatorów gumowy niepowodujących odbarwienia stykowego z EPDM w jasnoszarym kolorze.

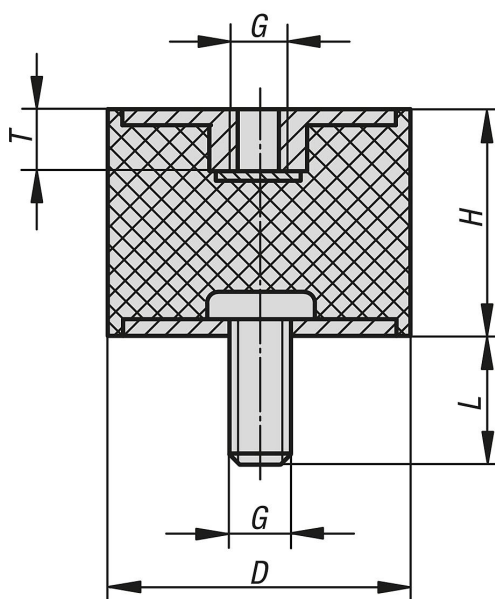
Zakres temperatury:

-30 °C do +80 °C

Na zapytanie:

Inne twardości według Shore'a.

Rysunki



Przegląd artykułów

Amortyzatory gumowe, stal lub stal nierdzewna, typ B

Amortyzatory gumowe, stal lub stal nierdzewna, typ B cylindryczne z gwintem wewnętrznym i gwintem zewnętrznym

Przegląd artykułów

| Nr Zamówienia | Materiał korpusu | D | H | G | L | T | Siła sprężyny N/mm | Obciążenie N |
|----------------|------------------|----|----|-----|----|----|--------------------|--------------|
| K0568.00800855 | stal | 8 | 8 | M3 | 6 | 3 | 35 | 17 |
| K0568.01001055 | stal | 10 | 10 | M4 | 10 | 4 | 75 | 75 |
| K0568.01001555 | stal | 10 | 15 | M4 | 10 | 4 | 50 | 60 |
| K0568.01500855 | stal | 15 | 10 | M4 | 10 | 4 | 130 | 130 |
| K0568.01501555 | stal | 15 | 15 | M4 | 10 | 4 | 100 | 120 |
| K0568.02001555 | stal | 20 | 15 | M6 | 18 | 6 | 325 | 390 |
| K0568.02002055 | stal | 20 | 20 | M6 | 18 | 6 | 130 | 260 |
| K0568.02002555 | stal | 20 | 25 | M6 | 18 | 6 | 95 | 210 |
| K0568.02501555 | stal | 25 | 15 | M6 | 18 | 6 | 333 | 399 |
| K0568.02502055 | stal | 25 | 20 | M6 | 18 | 6 | 195 | 410 |
| K0568.02502555 | stal | 25 | 25 | M6 | 18 | 6 | 117 | 257 |
| K0568.02503055 | stal | 25 | 30 | M6 | 18 | 6 | 100 | 300 |
| K0568.03001555 | stal | 30 | 15 | M8 | 23 | 8 | 590 | 708 |
| K0568.03002055 | stal | 30 | 20 | M8 | 23 | 8 | 280 | 560 |
| K0568.03002555 | stal | 30 | 25 | M8 | 23 | 8 | 180 | 396 |
| K0568.03003055 | stal | 30 | 30 | M8 | 23 | 8 | 168 | 504 |
| K0568.03004055 | stal | 30 | 40 | M8 | 23 | 8 | 88 | 308 |
| K0568.04002055 | stal | 40 | 20 | M8 | 23 | 8 | 700 | 840 |
| K0568.04003055 | stal | 40 | 30 | M8 | 23 | 8 | 273 | 820 |
| K0568.04004055 | stal | 40 | 40 | M8 | 23 | 8 | 189 | 660 |
| K0568.05002055 | stal | 50 | 20 | M10 | 28 | 10 | 1471 | 2500 |
| K0568.05002555 | stal | 50 | 25 | M10 | 28 | 10 | 630 | 1386 |
| K0568.05003055 | stal | 50 | 30 | M10 | 28 | 10 | 545 | 1635 |
| K0568.05004055 | stal | 50 | 40 | M10 | 28 | 10 | 310 | 1116 |
| K0568.05005055 | stal | 50 | 50 | M10 | 28 | 10 | 180 | 900 |
| K0568.06004055 | stal | 60 | 40 | M10 | 28 | 10 | 500 | 1750 |
| K0568.07004555 | stal | 70 | 45 | M10 | 28 | 10 | 600 | 2400 |
| K0568.07502555 | stal | 75 | 25 | M12 | 37 | 12 | 2440 | 3660 |
| K0568.07504055 | stal | 75 | 40 | M12 | 37 | 12 | 700 | 2450 |
| K0568.07505055 | stal | 75 | 50 | M12 | 37 | 12 | 520 | 2600 |
| K0568.07505555 | stal | 75 | 55 | M12 | 37 | 12 | 396 | 2178 |
| K0568.00800851 | stal nierdzewna | 8 | 8 | M3 | 8 | 3 | 35 | 17 |
| K0568.01001051 | stal nierdzewna | 10 | 10 | M4 | 10 | 4 | 75 | 75 |
| K0568.01501051 | stal nierdzewna | 15 | 10 | M4 | 10 | 4 | 130 | 130 |
| K0568.02002051 | stal nierdzewna | 20 | 20 | M6 | 18 | 6 | 130 | 260 |
| K0568.02502051 | stal nierdzewna | 25 | 20 | M6 | 18 | 6 | 195 | 410 |
| K0568.03002051 | stal nierdzewna | 30 | 20 | M8 | 23 | 8 | 280 | 560 |
| K0568.04002051 | stal nierdzewna | 40 | 20 | M8 | 23 | 8 | 700 | 840 |