

# Podstawki wahlwe nastawne, uszczelnione o-ringiem, typ C, kulka stalowa spłaszczona, gładka

Opis artykułu/ilustracje produktu



## Opis

### Materiał:

Korpus – stal do ulepszania cieplnego.

Kulka – stal narzędziowa.

### Wersja:

Korpus ulepszony cieplnie. Kulka hartowana i oksydowana.

### Wskazówka:

Podstawki wahlwe stosuje się do podpierania i mocowania przedmiotów surowych i obrabionych.

Ponadto mogą służyć jako zderzaki, opory i dociski w przyrządach i narzędziach.

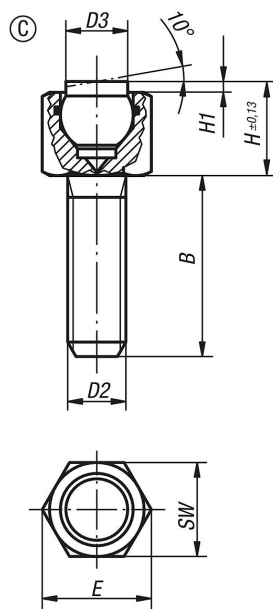
Kulka zabezpieczona przed przekręceniem.

### Zalety:

Wbudowany pierścień uszczelniający „O” utrzymuje kulkę i skutecznie chroni przed wnikaniem brudu.

Gwarantuje to równomierne ruchy.

## Rysunki



## Przegląd artykułów

Nr Zamówienia	Forma	B	D2	D3	H	H1	E	SW	Ø kulki	Obciążalność maks. kN (tylko przy obciążeniu statycznym)
K0288.106X012	C	12	M6	6	9,5	1,5	11,5	10	7	9
K0288.106X025	C	25	M6	6	9,5	1,5	11,5	10	7	9
K0288.106X040	C	40	M6	6	9,5	1,5	11,5	10	7	9
K0288.108X012	C	12	M8	8,5	13	1,5	15	13	10	15

## Podstawki wahliwe nastawne, uszczelnione o-ringiem, typ C, kulka stalowa spłaszczona, gładka

Przegląd artykułów

Nr Zamówienia	Forma	B	D2	D3	H	H1	E	SW	Ø kulki	Obciążalność maks. kN (tylko przy obciążeniu statycznym)
K0288.108X025	C	25	M8	8,5	13	1,5	15	13	10	15
K0288.108X040	C	40	M8	8,5	13	1,5	15	13	10	15