

## Podstawki wahlwe nastawne, uszczelnione o-ringiem, typ K, kulka z POM spłaszczona, gładka

Opis artykułu/ilustracje produktu



### Opis

#### Materiał:

Korpus – stal do ulepszenia cieplnego.

Kulka Forma K – POM.

#### Wersja:

Korpus ulepszony cieplnie.

Kulka – biały POM.

#### Wskazówka:

Podstawki wahlwe stosuje się do podpierania i mocowania przedmiotów surowych i obrobionych.

Ponadto mogą służyć jako zderzaki, opory i dociski w przyrządach i narzędziach.

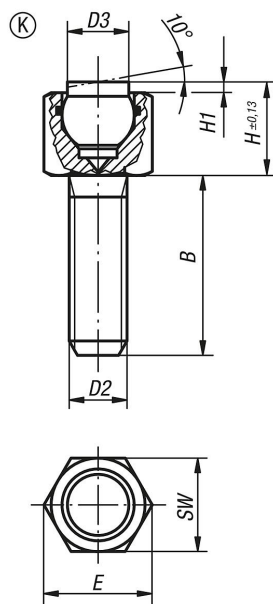
Kulka zabezpieczona przed przekręceniem.

#### Zalety:

Wbudowany pierścień uszczelniający „O” utrzymuje kulkę i skutecznie chroni przed wnikaniem brudu.

Gwarantuje to równomierne ruchy.

### Rysunki



### Przegląd artykułów

Nr Zamówienia	Forma	B	D2	D3	H	H1	E	SW	Ø kulki	Obciążalność maks. kN (tylko przy obciążeniu statycznym)
K0288.706X012	K	12	M6	6	9,5	1,5	11,5	10	7	2
K0288.706X025	K	25	M6	6	9,5	1,5	11,5	10	7	2
K0288.706X040	K	40	M6	6	9,5	1,5	11,5	10	7	2
K0288.708X012	K	12	M8	8,5	13	1,5	15	13	10	4

## Podstawki wahlwe nastawne, uszczelnione o-ringiem, typ K, kulka z POM spłaszczona, gładka

Przegląd artykułów

Nr Zamówienia	Forma	B	D2	D3	H	H1	E	SW	Ø kulki	Obciążalność maks. kN (tylko przy obciążeniu statycznym)
K0288.708X025	K	25	M8	8,5	13	1,5	15	13	10	4
K0288.708X040	K	40	M8	8,5	13	1,5	15	13	10	4