

## Części dodatkowe „arness”

Opis artykułu/ilustracje produktu



### Opis

#### Materiał:

Stal

#### Wersja:

oksydowane

#### Wskazówka:

Skok wstępny wynosi 12 mm; W zakresie krótkiego skoku zaciskania, 1,5 mm, ruch jest samohamowny w każdym położeniu. Z tego wynika możliwość pewnego mocowania przedmiotów obrabianych o tolerancji do 1 mm. Mechanizm mocujący "arness" można zamontować w każdej pozycji, poziomej i pionowej.

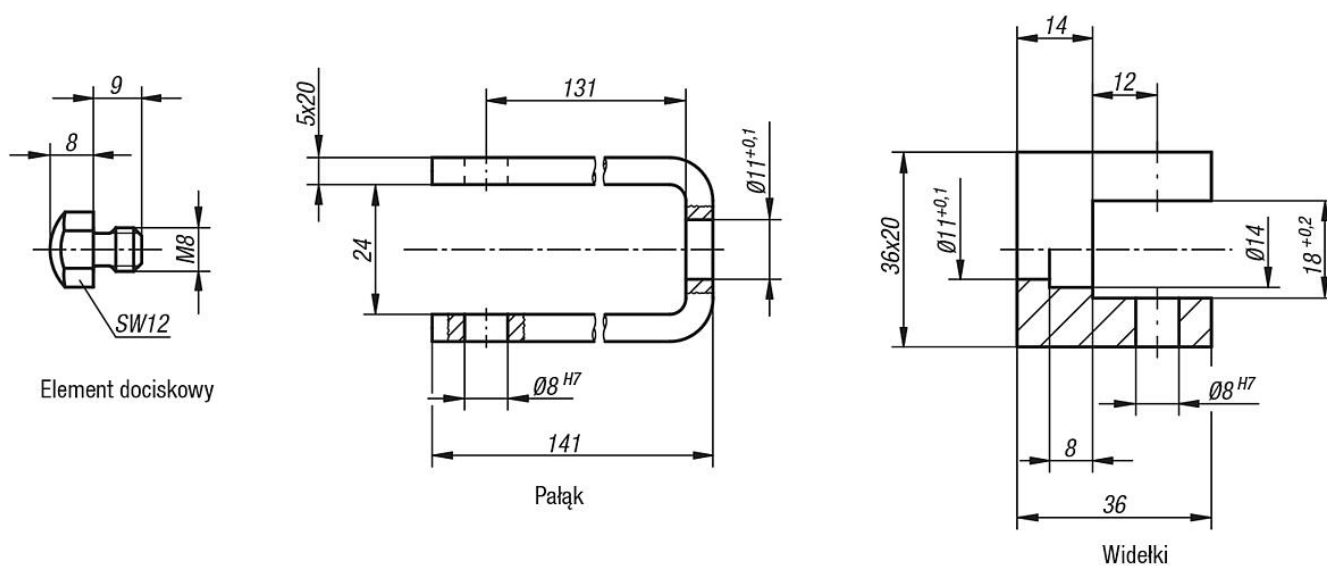
W celu indywidualnego dostosowania do różnych warunków, opracowano liczne znormalizowane części dodatkowe. Oferowane są jako wyposażenie dodatkowe.

Wszystkie mocno obciążane części mechanizmu krzywkowego oraz element dociskowy

są utwardzone dyfuzyjnie.

Największa dopuszczalna siła zacisku wynosi 4905 N.

### Rysunki



## Części dodatkowe „arness”

### Przegląd artykułów

Nr Zamówienia	Nazwa
K0021.02	Widelki
K0021.03	Pałak
K0021.04	Element dociskowy