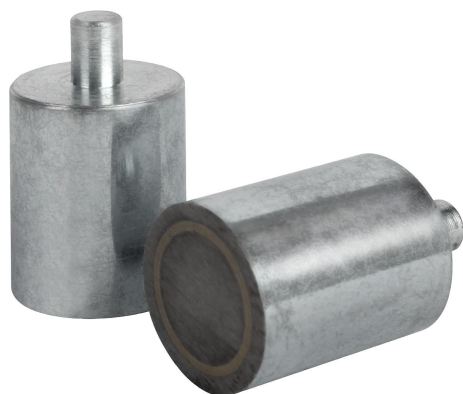


Magnesy okrągłe z czopem (sztabkowe) z AlNiCo

Opis artykułu/ilustracje produktu



Opis

Materiał:

Korpus stalowy.
Rdzeń magnetyczny AlNiCo.

Wersja:

Obudowa ocynkowana.

Wskazówka:

Magnesy okrągłe z trzpieniem gładkim, system z osłoną. Długość trzpienia można zwiększać o wymiar „H1” bez ryzyka zmniejszenia siły przyczepności.

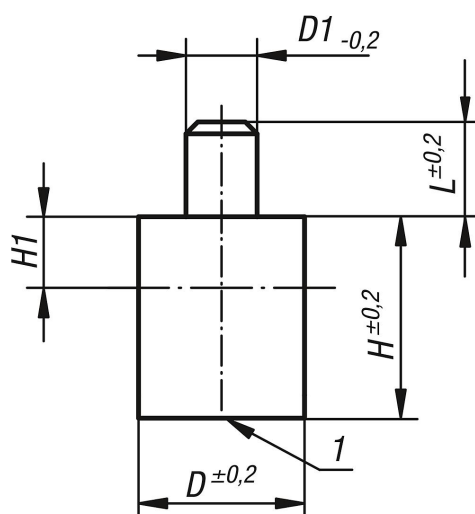
Zakres temperatury:

maks. 450 °C.

Wskazówka dotycząca planu:

1) Powierzchnia przylegająca

Rysunki



Przegląd artykułów

Magnesy okrągłe z czopem (sztabkowe) z AlNiCo

Nr Zamówienia	D	D1	L	H	H1	Siła przyczepność N
K0547.01	6	3	8	20	2	1,7
K0547.02	8	3	8	20	3	4
K0547.03	10	4	8	20	6	8,5
K0547.04	13	4	8	20	7	12
K0547.05	16	5	8	20	5	20
K0547.06	20	6	8	25	6	50
K0547.07	25	8	10	35	5	115
K0547.08	32	10	10	40	3	200
K0547.09	40	15	20	50	5	240
K0547.10	50	18	25	60	2	420

