

Podstawki wahliwe, uszczelnione o-ringiem, typ 0, kulka ze stali nierdzewnej z powierzchnią diamentową

Opis artykułu/ilustracje produktu



Opis

Materiał:

Korpus stal do ulepszenia cieplnego.

Kulka stal szlachetna z powierzchnią diamentową.

Wersja:

Korpus ulepszony cieplnie i oksydowany.

Kulka: z powierzchnią odpowiadającą ziarnistości szlifierskiej 100.

Wskazówka:

Podstawki wahliwe znajdują zastosowanie jako elementy podpierające i napinające dla wyrobów surowych i przetworzonych. Są stosowane również jako ograniczniki, nakładki i elementy dociskowe w budowie maszyn i narzędzi.

Kulka z zabezpieczeniem przeciw przekręceniu.

Typ 0: diamentowa powierzchnia ścierna jest całkowicie połączona z kulką. Idealnie nadaje się do przytrzymywania gładkich i śliskich przedmiotów przy minimalnej sile nacisku. Przy tym cząsteczki diamentu mimo działania dużej siły na małą powierzchnię nie uszkadzają przedmiotu. Powierzchnia diamentowa charakteryzuje się doskonałą odpornością na ścieranie.

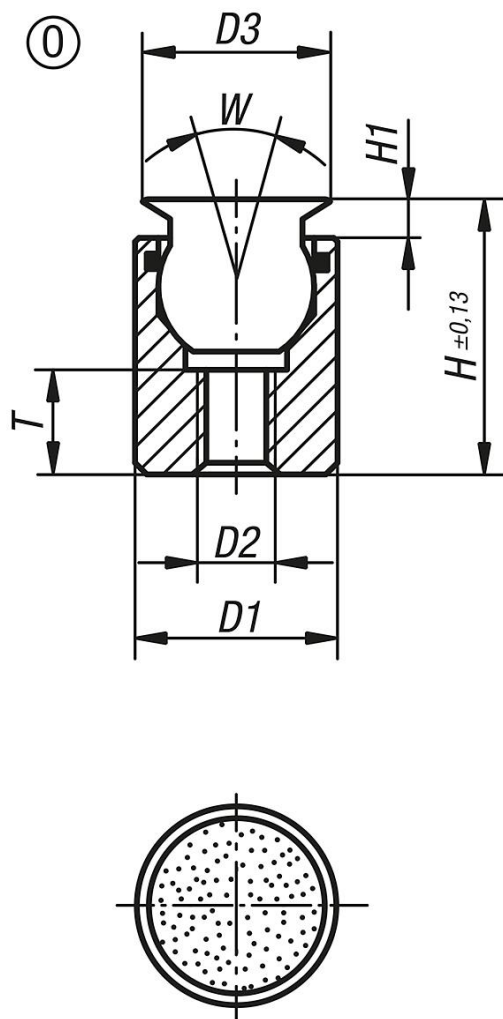
Zalety:

Wbudowany pierścień uszczelniający „0” utrzymuje kulkę i skutecznie chroni przed wnikaniem zanieczyszczeń.

Gwarantuje to równomierne ruchy.

Podstawki wahlwe, uszczelnione o-ringiem, typ 0, kulka ze stali nierdzewnej z powierzchnią diamentową

Rysunki



Przegląd artykułów

Nr Zamówienia	Forma	D1	D2	D3	H	H1	T	W	Ø kulki	Obciążalność maks. kN (tylko przy obciążeniu statycznym)
K0284.504X012	0	10	M4	8	12,5	2	3,5	28	7	11,5
K0284.504X025	0	10	M4	8	25,5	2	9	28	7	11,5
K0284.505X017	0	13	M5	11	17,5	3	6,5	28	10	19,8
K0284.505X026	0	13	M5	11	26,5	3	9	28	10	19,8
K0284.506X021	0	17	M6	14	21	3	7,5	28	13	27,4
K0284.508X024	0	19	M8	19	24	4	8,5	24	15	38,6
K0284.510X028	0	24	M10	21	28	4	9	24	20	58,3