

Głowice przegubowe z łożyskowaniem ślizgowym gwint zewnętrzny, wersja wąska, DIN ISO 12240-4

Opis artykułu/ilustracje produktu



Opis

Materiał:

Korpus, rozmiar (D) 6-10: stal automatowa, od rozmiaru (D) 12: stal ulepszona cieplnie kuta. Kula przegubowa ze stali łożyskowej hartowanej, szlifowanej, polerowanej i chromowanej. Panew łożyska ze stali łożyskowej z wklejoną tkaniną PTFE.

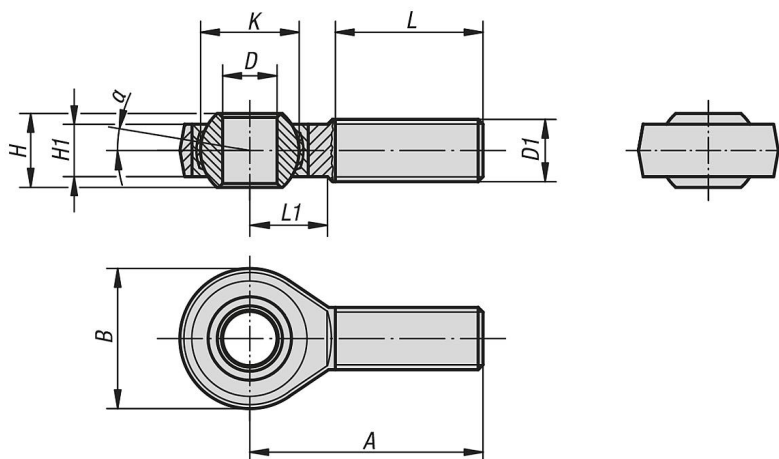
Wersja:

Ocynkowane.

Wskazówka:

Łożyskowanie ślizgowe głowic przegubowych nie wymaga konserwacji. Wymiary przyłączeniowe zgodne są z DIN 648, szereg formy E.

Rysunki



Przegląd artykułów

Głowice przegubowe z łożyskowaniem ślizgowym, gwint zewnętrzny, wersja wąska, DIN ISO 12240-4

Nr Zamówienia	Wersja	D	D1	A	B	H	H1	K	L	L1	α	Nośność dynamiczna kN	Nośność statyczna kN
K0722.06	gwint prawy	6 -0,008	M6	36	20	6	4,4	10	18	11	12°	3,6	8,2
K0722.08	gwint prawy	8 -0,008	M8	42	24	8	6	13	22	12	12°	5,8	12,9
K0722.10	gwint prawy	10 -0,008	M10	48	28	9	7	16	26	15	12°	8,6	17,6
K0722.12	gwint prawy	12 -0,008	M12	54	34	10	8	18	28	15	8°	11,4	24,5
K0722.16	gwint prawy	17 -0,008	M16	69	46	14	11	25	36	23	8°	22	45
K0722.20	gwint prawy	20 -0,010	M20x1,5	78	53	16	13	29	43	25	8°	31,5	60
K0722.061	gwint lewy	6 -0,008	M6	36	20	6	4,4	10	18	11	12°	3,6	8,2
K0722.081	gwint lewy	8 -0,008	M8	42	24	8	6	13	22	12	12°	5,8	12,9
K0722.101	gwint lewy	10 -0,008	M10	48	28	9	7	16	26	15	12°	8,6	17,6
K0722.121	gwint lewy	12 -0,008	M12	54	34	10	8	18	28	15	8°	11,4	24,5
K0722.161	gwint lewy	17 -0,008	M16	69	46	14	11	25	36	23	8°	22	45
K0722.201	gwint lewy	20 -0,010	M20x1,5	78	53	16	13	29	43	25	8°	31,5	60

**Głowice przegubowe z łożyskowaniem ślizgowym gwint zewnętrzny,
wersja wąska, DIN ISO 12240-4**

Przeгляд artykułów
