

Głowice przegubowe z łożyskowaniem kulkowym gwint wewnętrzny, DIN ISO 12240-4

Opis artykułu/ilustracje produktu



Opis

Materiał:

Korpus ze stali kutej matrycowo, ulepszonej cieplnie.

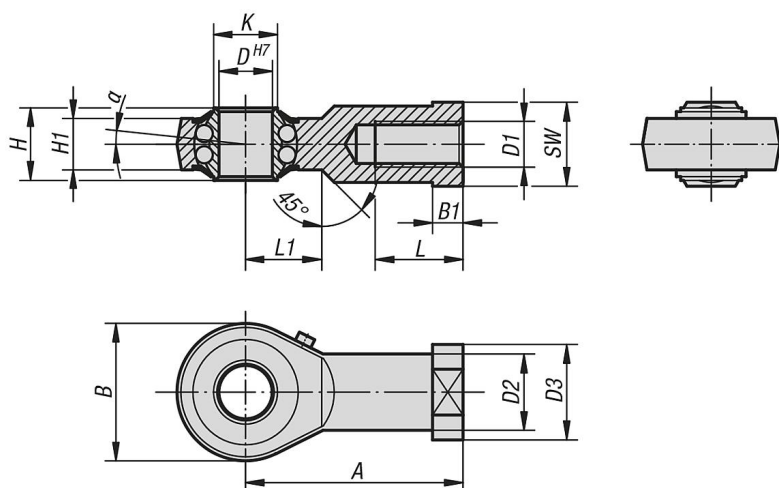
Wersja:

ocynkowane. Luz łożyskowy 15 – 40 µm.

Wskazówka:

Hartowane łożyska kulkowe są długotrwale nasmarowane oraz odpowiednio uszczelnione. Wymiary przyłączeniowe zgodne są z DIN 648, szereg formy KJ. Do rozmiaru D = 10, głowica przegubowa wyposażona jest w smarowniczkę wg. DIN 3405/A, od rozmiaru D = 12 w smarowniczkę z główką stożkową wg. DIN 71412/A.

Rysunki



Przegląd artykułów

Głowice przegubowe z łożyskowaniem kulkowym, gwint wewnętrzny, DIN ISO 12240-4

Nr Zamówienia	Wersja	D	D1	D2	D3	A	B	B1	H	H1	K	L	L1	SW	α	Nośność dynamiczna N	Nośność statyczna N	Granica prędkości obrotowej n maks. obr./min
K0717.06	gwint prawy	6	M6	10	13	30	20	5	9	6,75	9	12	10	11	8°	2750	650	1350
K0717.08	gwint prawy	8	M8	12,5	16	36	24	5	12	9	10,5	16	12	14	8,5°	4000	1000	1300
K0717.10	gwint prawy	10	M10	15	19	43	28	6,5	14	10,5	12	20	15	17	8°	4450	1450	1225
K0717.12	gwint prawy	12	M12	17,5	22	50	32	6,5	16	12	14,5	22	16	19	7,5°	4950	1800	1125
K0717.16	gwint prawy	16	M16	22	27	64	42	8	21	15	19	28	22	22	8°	6250	2350	975
K0717.20	gwint prawy	20	M20x1,5	27,5	34	77	50	10	25	18	24,5	33	26	30	7°	7900	3450	825
K0717.22	gwint prawy	22	M22x1,5	30	38	84	54	12	28	20	26	37	26	32	8°	9300	3980	725
K0717.061	gwint lewy	6	M6	10	13	30	20	5	9	6,75	9	12	10	11	8°	2750	650	1350
K0717.081	gwint lewy	8	M8	12,5	16	36	24	5	12	9	10,5	16	12	14	8,5°	4000	1000	1300
K0717.101	gwint lewy	10	M10	15	19	43	28	6,5	14	10,5	12	20	15	17	8°	4450	1450	1225
K0717.121	gwint lewy	12	M12	17,5	22	50	32	6,5	16	12	14,5	22	16	19	7,5°	4950	1800	1125
K0717.161	gwint lewy	16	M16	22	27	64	42	8	21	15	19	28	22	22	8°	6250	2350	975
K0717.201	gwint lewy	20	M20x1,5	27,5	34	77	50	10	25	18	24,5	33	26	30	7°	7900	3450	825
K0717.221	gwint lewy	22	M22x1,5	30	38	84	54	12	28	20	26	37	26	32	8°	9300	3980	725

**Głowice przegubowe z łożyskowaniem kulkowym gwint wewnętrzny,
DIN ISO 12240-4**

Przeгляд artykułów

