

Głowice przegubowe z łożyskowaniem kulkowym gwint zewnętrzny, DIN ISO 12240-4

Opis artykułu/ilustracje produktu



Opis

Materiał:

Korpus ze stali kutej matrycowo, ulepszonej cieplnie.

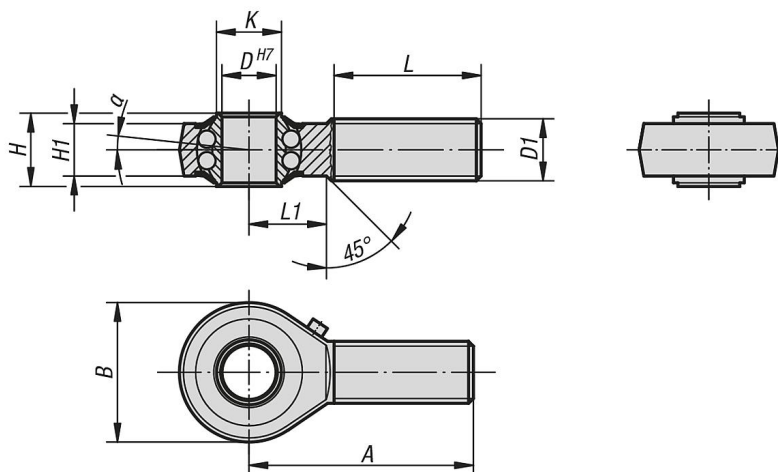
Wersja:

ocynkowane. Luz łożyskowy 15 – 40 µm.

Wskazówka:

Hartowane łożyska kulkowe są długotrwale nasmarowane oraz odpowiednio uszczelnione. Wymiary przyłączeniowe zgodne są z DIN 648, szereg formy KA. Głowice przegubowe stosuje się przede wszystkim tam, gdzie przenoszony jest ruch i gdzie połączenia współpracujących ze sobą mechanizmów są nieosiowe. Do rozmiaru D = 10, głowica przegubowa wyposażona jest w smarowniczkę wg. DIN 3405/A, od rozmiaru D = 12 w smarowniczkę z główką stożkową wg. DIN 71412/A.

Rysunki



Przegląd artykułów

Głowice przegubowe z łożyskowaniem kulkowym, gwint zewnętrzny, DIN ISO 12240-4

Nr Zamówienia	Wersja 2	D	D1	A	B	H	H1	K	L	L1	α	Nośność dynamiczna N	Nośność statyczna N	Granica prędkości obrotowej n maks. obr./min
K0716.06	gwint prawy	6	M6	36	20	9	6,75	9	22	12	8°	2750	650	1350
K0716.08	gwint prawy	8	M8	42	24	12	9	10,5	25	15	8,5°	4000	1000	1300
K0716.10	gwint prawy	10	M10	48	28	14	10,5	12	29	15	8°	4450	1450	1225
K0716.12	gwint prawy	12	M12	54	32	16	12	14,5	33	19	7,5°	4950	1800	1125
K0716.16	gwint prawy	16	M16	66	42	21	15	19	40	22	8°	6250	2350	975
K0716.20	gwint prawy	20	M20x1,5	78	50	25	18	24,5	47	28	7°	7900	3450	825
K0716.22	gwint prawy	22	M22x1,5	84	54	28	20	26	51	26	8°	9300	3980	725
K0716.061	gwint lewy	6	M6	36	20	9	6,75	9	22	12	8°	2750	650	1350
K0716.081	gwint lewy	8	M8	42	24	12	9	10,5	25	15	8,5°	4000	1000	1300
K0716.101	gwint lewy	10	M10	48	28	14	10,5	12	29	15	8°	4450	1450	1225
K0716.121	gwint lewy	12	M12	54	32	16	12	14,5	33	19	7,5°	4950	1800	1125
K0716.161	gwint lewy	16	M16	66	42	21	15	19	40	22	8°	6250	2350	975
K0716.201	gwint lewy	20	M20x1,5	78	50	25	18	24,5	47	28	7°	7900	3450	825
K0716.221	gwint lewy	22	M22x1,5	84	54	28	20	26	51	26	8°	9300	3980	725

