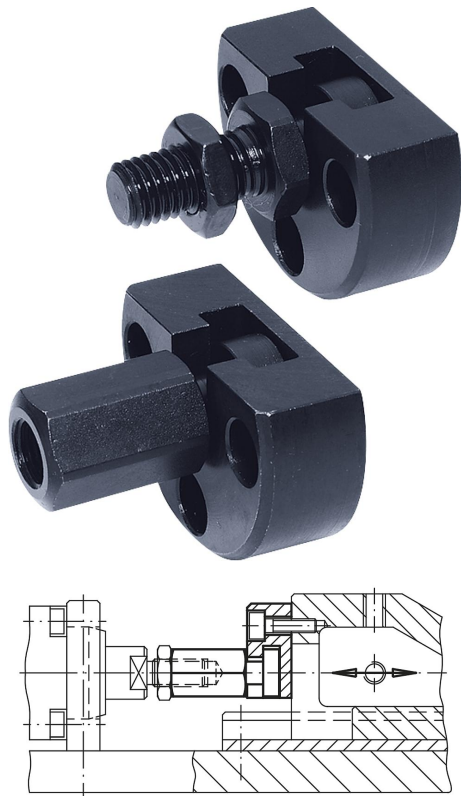


Sprzęgła szybkozłączne z wyrównaniem przesunięcia promieniowego i kołnierzem przykręcanym

Opis artykułu/ilustracje produktu



Opis

Materiał:

Część sprzęgająca i kołnierz ze stali.
Nakrętka (DIN 439) jakości 8.8.

Wersja:

Część sprzęgająca i kołnierz ulepszone cieplnie i fosforanowane.
Nakrętka oksydowana.

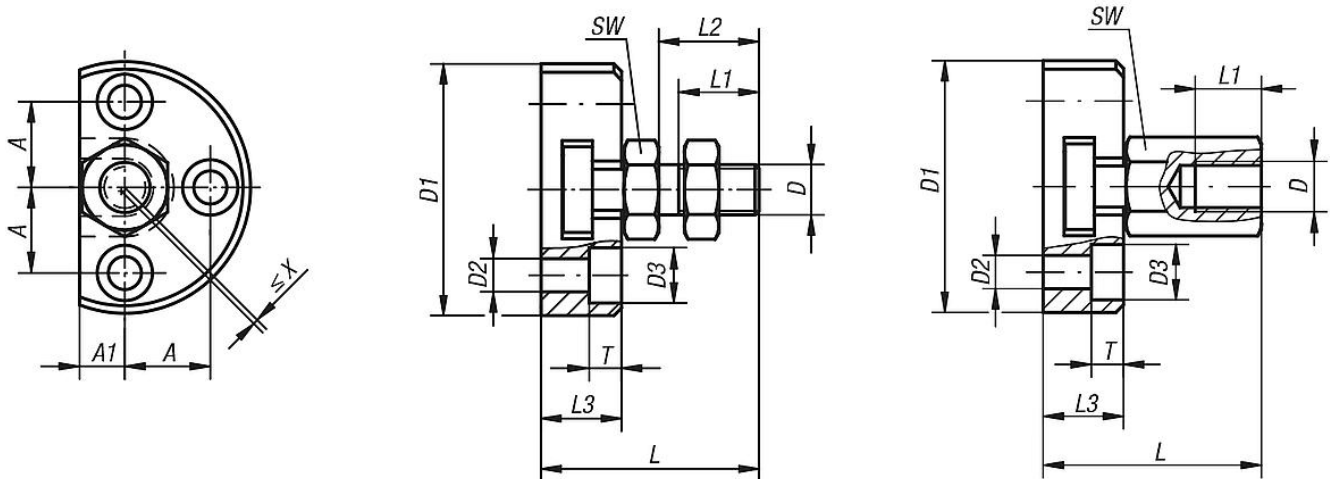
Wskazówka:

Zajmujące niewiele miejsca sprzęgła szybkozłączne z wyrównaniem przesunięcia promieniowego mają bardzo szerokie zastosowanie, np. jako połączenie pomiędzy trzpieniem tłoczyska a jednostką ruchu liniowego. Montaż wzgl. demontaż prostego, dwuczęściowego sprzęgła następuje przy wykorzystaniu rowka teowego, dodatkowa ręczna regulacja nie jest konieczna.

Szybkozłączne sprzęgło można dowolnie zestawić za pomocą gwintu przyłączeniowego ze wszystkimi dostępnymi siłownikami pneumatycznymi i hydraulicznymi.

Sprzęgło nie przenosi momentów obrotowych.

Rysunki



Przegląd artykułów

Sprzęgła szybkozłączne z wyrównaniem przesunięcia promieniowego i kołnierzem przykręcanym

Nr Zamówienia	Wersja	D	D1	D2	D3	A	A1	L	L1	L2	L3	T	SW	Wyrównanie przesunięcia promieniowego X maks.	Dopuszczalne obciążenie rozciągające i ściskające maks. kN
K0710.06	Gwint wewnętrzny	M6	42	5,5	10	14	7	30,5	11	-	11	5,4	10	0,6	2,5
K0710.08	Gwint wewnętrzny	M8	48	6,6	11	16	8	35,5	13,5	-	13	6,4	13	0,7	4,5
K0710.10	Gwint wewnętrzny	M10	50	6,6	11	17	9	43,2	15	-	16	6,4	17	0,7	6,5

Sprężła szybkozłączne z wyrównaniem przesunięcia promieniowego i kołnierzem przykręcanym

Przegląd artykułów

Nr Zamówienia	Wersja	D	D1	D2	D3	A	A1	L	L1	L2	L3	T	SW	Wyrównanie przesunięcia promieniowego X maks.	Dopuszczalne obciążenie rozciągające i ściskające maks. kN
K0710.101	Gwint wewnętrzny	M10x1,25	50	6,6	11	17	9	43,2	15	-	16	6,4	17	0,7	6,5
K0710.12	Gwint wewnętrzny	M12	55	6,6	11	19	10	53,2	17,5	-	20,5	6,4	19	0,8	10
K0710.121	Gwint wewnętrzny	M12x1,25	55	6,6	11	19	10	53,2	17,5	-	20,5	6,4	19	0,8	10
K0710.16	Gwint wewnętrzny	M16	65	9	15	22,5	12,5	64	22	-	23	8,5	24	1	18
K0710.161	Gwint wewnętrzny	M16x1,5	65	9	15	22,5	12,5	64	22	-	23	8,5	24	1	18
K0710.20	Gwint wewnętrzny	M20	80	11	18	28	17	74	25	-	26	10	30	1	30
K0710.201	Gwint wewnętrzny	M20x1,5	80	11	18	28	17	74	25	-	26	10	30	1	30
K0710.0614	Gwint zewnętrzny	M6	42	5,5	10	14	7	30,5	11	14	11	5,4	10	0,6	2,5
K0710.0817	Gwint zewnętrzny	M8	48	6,6	11	16	8	35,5	13,5	17	13	6,4	13	0,7	4,5
K0710.1020	Gwint zewnętrzny	M10	50	6,6	11	17	9	43,2	16	20	16	6,4	17	0,7	6,5
K0710.10201	Gwint zewnętrzny	M10x1,25	50	6,6	11	17	9	43,2	16	20	16	6,4	17	0,7	6,5
K0710.1225	Gwint zewnętrzny	M12	55	6,6	11	19	10	53,2	21	25	20,5	6,4	19	0,8	10
K0710.12251	Gwint zewnętrzny	M12x1,25	55	6,6	11	19	10	53,2	21	25	20,5	6,4	19	0,8	10
K0710.1630	Gwint zewnętrzny	M16	65	9	15	22,5	12,5	64	25	30	23	8,5	24	1	18
K0710.16301	Gwint zewnętrzny	M16x1,5	65	9	15	22,5	12,5	64	25	30	23	8,5	24	1	18
K0710.2035	Gwint zewnętrzny	M20	80	11	18	28	17	74	29	35	26	10	30	1	30
K0710.20351	Gwint zewnętrzny	M20x1,5	80	11	18	28	17	74	29	35	26	10	30	1	30