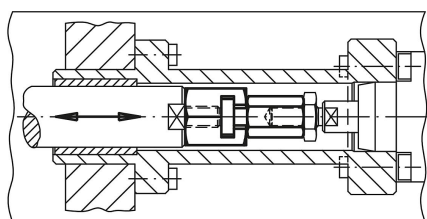


# Sprzęgła szybkozłączne z wyrównaniem przesunięcia promieniowego

## Opis artykułu/ilustracje produktu



### Opis

#### Materiał:

Część sprzęgająca i czop ze stali.  
Nakrętka (DIN 439) ze stali o jakości 8.8.

#### Wersja:

Część sprzęgająca i kołnierz ulepszone cieplnie i fosforanowane.  
Nakrętka oksydowana.

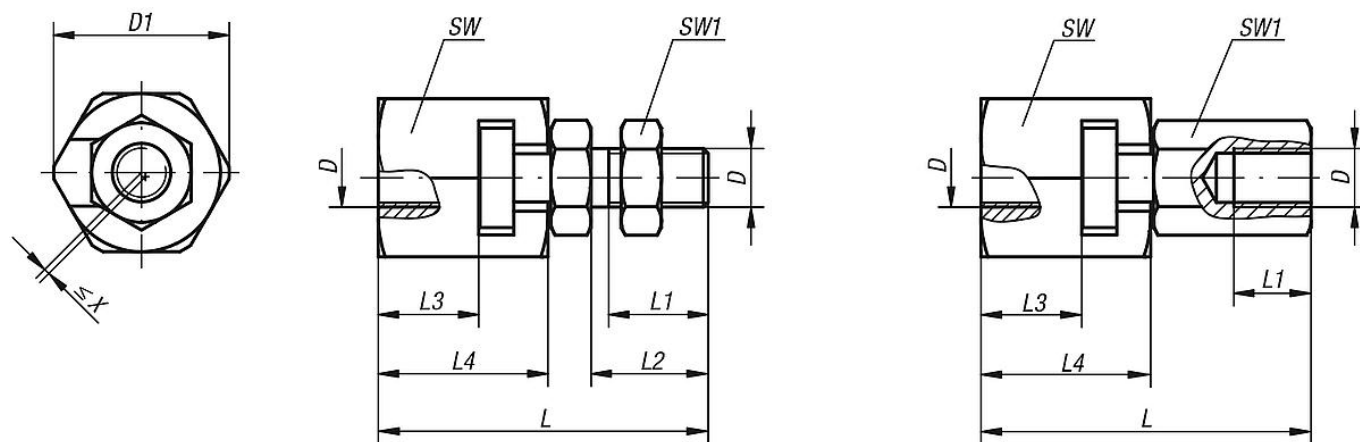
#### Wskazówka:

Sprzęgła szybkozłączne z wyrównaniem przesunięcia promieniowego mają bardzo szerokie zastosowanie, np. jako połączenie pomiędzy trzpieniem tłoczyska a jednostką ruchu liniowego. Montaż wzgl. demontaż prostego, dwuczęściowego sprzęgła następuje przy wykorzystaniu rowka teowego, dodatkowa ręczna regulacja nie jest konieczna.

Szybkozłączne sprzęgło można dowolnie zestawiać za pomocą gwintu przyłączeniowego ze wszystkimi dostępnymi siłownikami pneumatycznymi i hydraulicznymi.

Sprzęgło nie przenosi momentów obrotowych.

## Rysunki



## Przegląd artykułów

### Sprzęgła szybkozłączne z wyrównaniem przesunięcia promieniowego

Nr Zamówienia	Wersja	D	D1	L	L1 min.	L2 min.	L3 min.	L4	SW	SW1	Wyrównanie przesunięcia promieniowego X maks.	Dopuszczalne obciążenie rozciągające i ściskające maks. kN
K0709.06	gwint wewnętrzny	M6	21	37,5	11	-	9	18	19	10	0,6	2,5
K0709.08	gwint wewnętrzny	M8	26	45	13,5	-	11,5	22,5	24	13	0,7	4,5
K0709.10	gwint wewnętrzny	M10	30	56,2	15	-	16	29	27	17	0,7	6,5
K0709.101	gwint wewnętrzny	M10x1,25	30	56,2	15	-	16	29	27	17	0,7	6,5
K0709.12	gwint wewnętrzny	M12	32,5	66,7	17,5	-	17	34	30	19	0,8	10
K0709.121	gwint wewnętrzny	M12x1,25	32,5	66,7	17,5	-	17	34	30	19	0,8	10
K0709.16	gwint wewnętrzny	M16	39	83	22	-	23	42	36	24	1	18
K0709.161	gwint wewnętrzny	M16x1,5	39	83	22	-	23	42	36	24	1	18
K0709.20	gwint wewnętrzny	M20	44	93,5	25	-	23,5	45,5	41	30	1	30
K0709.201	gwint wewnętrzny	M20x1,5	44	93,5	25	-	23,5	45,5	41	30	1	30
K0709.0614	gwint zewnętrzny	M6	21	37,5	11	14	9	18	19	10	0,6	2,5

## Sprzęgła szybkozłączne z wyrównaniem przesunięcia promieniowego

### Przegląd artykułów

Nr Zamówienia	Wersja	D	D1	L	L1	L2	L3	L4	SW	SW1	Wyrównanie przesunięcia promieniowego X maks.	Dopuszczalne obciążenie rozciągające i ściskające maks. kN
K0709.0817	gwint zewnętrzny	M8	26	45	13,5	17	11,5	22,5	24	13	0,7	4,5
K0709.1020	gwint zewnętrzny	M10	30	56,2	16	20	16	29	27	17	0,7	6,5
K0709.10201	gwint zewnętrzny	M10x1,25	30	56,2	16	20	16	29	27	17	0,7	6,5
K0709.1225	gwint zewnętrzny	M12	32,5	66,7	21	25	17	34	30	19	0,8	10
K0709.12251	gwint zewnętrzny	M12x1,25	32,5	66,7	21	25	17	34	30	19	0,8	10
K0709.1630	gwint zewnętrzny	M16	39	83	25	30	23	42	36	24	1	18
K0709.16301	gwint zewnętrzny	M16x1,5	39	83	25	30	23	42	36	24	1	18
K0709.2035	gwint zewnętrzny	M20	44	93,5	29	35	23,5	45,5	41	30	1	30
K0709.20351	gwint zewnętrzny	M20x1,5	44	93,5	29	35	23,5	45,5	41	30	1	30